

BOSE Tarjeta de entrada ControlSpace™ ESP-88 AES3

La instalación sólo debe realizarla personal técnico cualificado.

1. Apague y desconecte el ESP-88 y desmonte la cubierta superior extrayendo los 8 tornillos.
2. Retire el soporte de una ranura vacía situada entre las ranuras 5 y 8 extrayendo los 2 tornillos correspondientes (que deberá conservar). La tarjeta de entrada AES3 sustituirá a este soporte.
3. Sitúe la tarjeta en el chasis. Asegúrese de que alinea los LED de la tarjeta con los orificios de la parte delantera del chasis y asegúrese de que el conector situado en la parte izquierda de la tarjeta está alineado con el conector de la placa base. Utilice la guía negra situada en la parte inferior de la carcasa para dirigir la tarjeta empleando las ranuras. Véase la figura 1.
4. Cuando el conector de la tarjeta esté alineado por encima del conector sobre la placa base, presione con suavidad para que los conectores entren en contacto. Véase la figura 2.
5. Atornille la tarjeta para que quede ajustada.
6. Vuelva a colocar la cubierta superior con los 8 tornillos correspondientes. Conecte la fuente de alimentación y encienda el ESP-88.

Figura 1

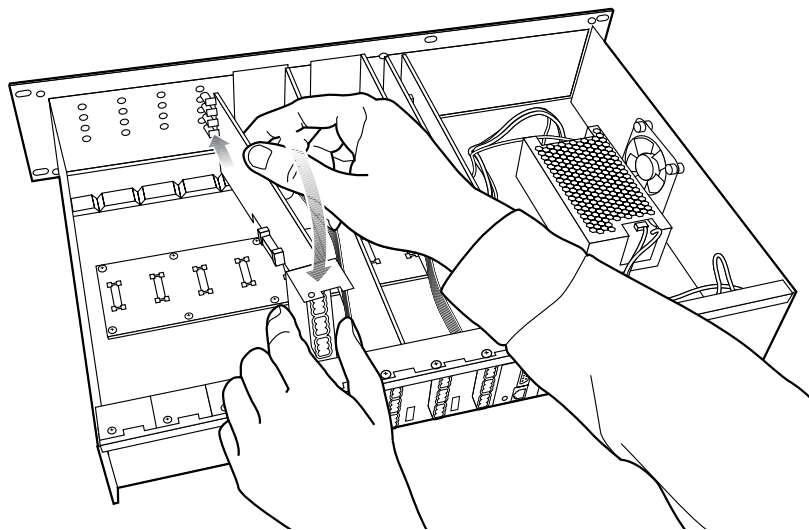
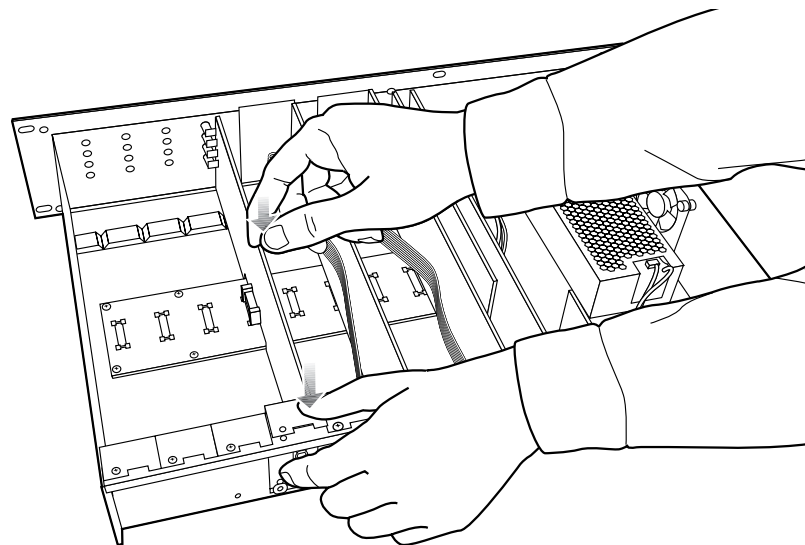
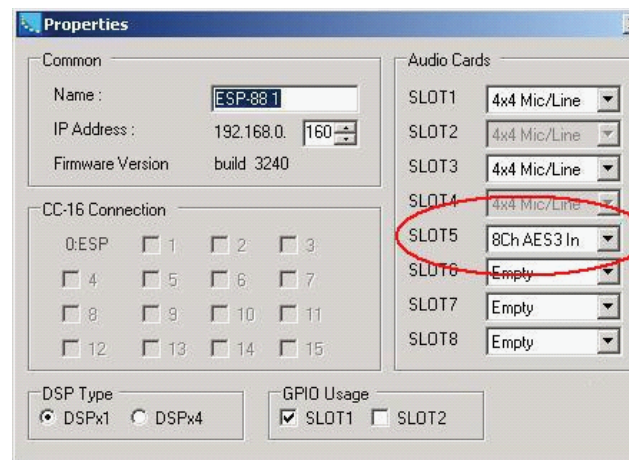


Figura 2



7. Utilice el software de diseñador ControlSpace™ para comprobar que la tarjeta se ha introducido correctamente:
 - a) Pulse scan (explorar) y confirme que el software detecta la tarjeta.
 - b) Si la tarjeta se ha instalado correctamente, al hacer clic con el botón derecho del ratón en el ESP-88 y mostrar sus propiedades, verá **8Ch AES3 In** en la ranura correcta en el ESP-88. Véase la figura 3.
8. Si aparece un mensaje de error o el software no detecta correctamente la tarjeta de entrada AES3, repita las instrucciones de instalación. Asegúrese de que la tarjeta está totalmente introducida en el conector y que está bien alineada en el chasis.

Figura 3



BOSE[®]
Better sound through research[®]

©2006 Bose Corporation, The Mountain Framingham,
MA 01701-9168 USA
AM299783 Rev.00
pro.bose.com