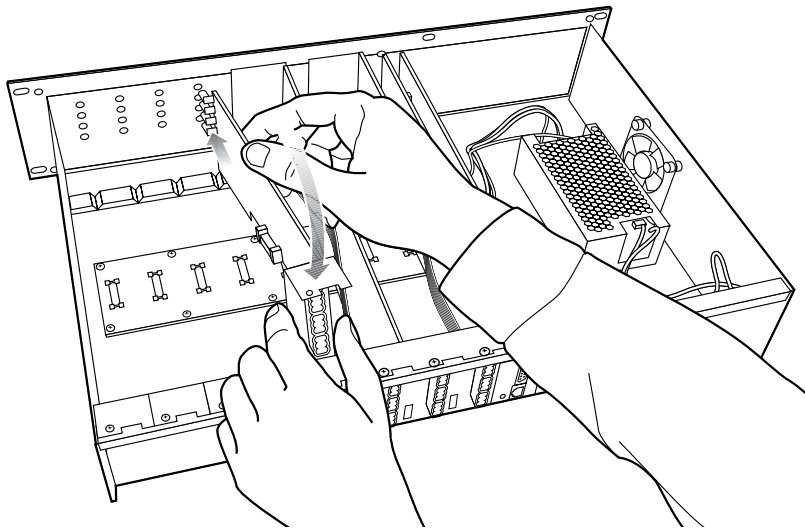


# **BOSE**™ ControlSpace™ ESP-88 AES3 – ingångskort

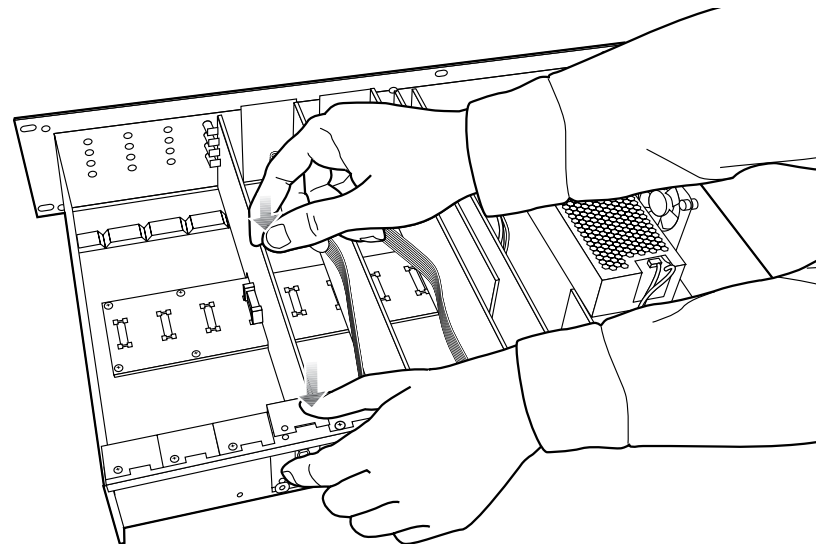
Installationen får endast utföras av utbildad servicepersonal.

1. Stäng av och koppla från ESP-88. Ta sedan bort kåpan genom att ta bort de åtta skruvarna.
2. Ta bort ett fäste från en tom plats på platserna 5-8 genom att ta bort två skruvar (spara skruvarna). AES3-ingångskortet kommer att ersätta det här fästet.
3. Placera kortet i höljet. Se till att kortets lysdioder är justerade mot hålen framtill på höljet och kontrollera att kontakten på sidan av kortet är anpassad till kontakten på moderkortet. Använd den svarta glidskenan i botten på huset för att rikta kortet med hjälp av skåror. Se Figur 1.
4. När kontakten på kortet är ovanför kontakten på moderkortet, trycker du försiktigt för att ansluta kontakterna. Se Figur 2.
5. Skruva fast kortet.
6. Sätt tillbaka kåpan och skruva fast de åtta skruvarna. Anslut ESP-88 till en strömkälla och sätt på den.

**Figur 1**

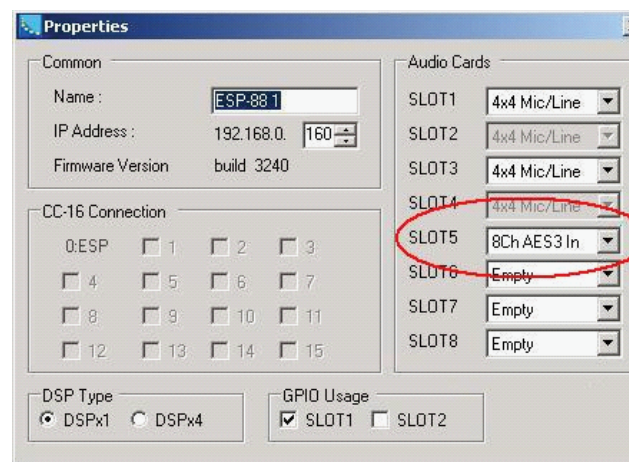


**Figur 2**



7. Använd designprogrammet ControlSpace™ för att kontrollera att kortet sitter som det ska:
  - a) Tryck på scan för att bekräfta att programmet kan hitta kortet.
  - b) Om kortet är korrekt installerat högerklickar du på ESP-88 för att öppna egenskaperna och kontrollera att **8Ch AES3 In** visas i rätt plats i ESP-88. Se Figur 3.
8. Gör om installationen om du får ett felmeddelande eller om programmet inte upptäcker AES3-ingångskortet. Kontrollera att kortet har tryckts fast ordentligt i kontakten och att kortet är rätt justerat i höljet.

**Figur 3**



**BOSE**<sup>®</sup>  
Better sound through research<sup>®</sup>

©2006 Bose Corporation, The Mountain Framingham,  
MA 01701-9168 USA  
AM299783 Rev.00  
pro.bose.com