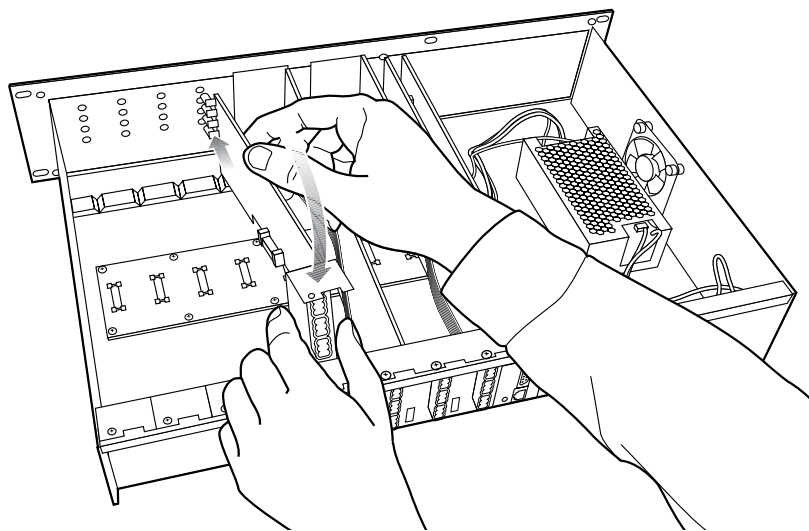


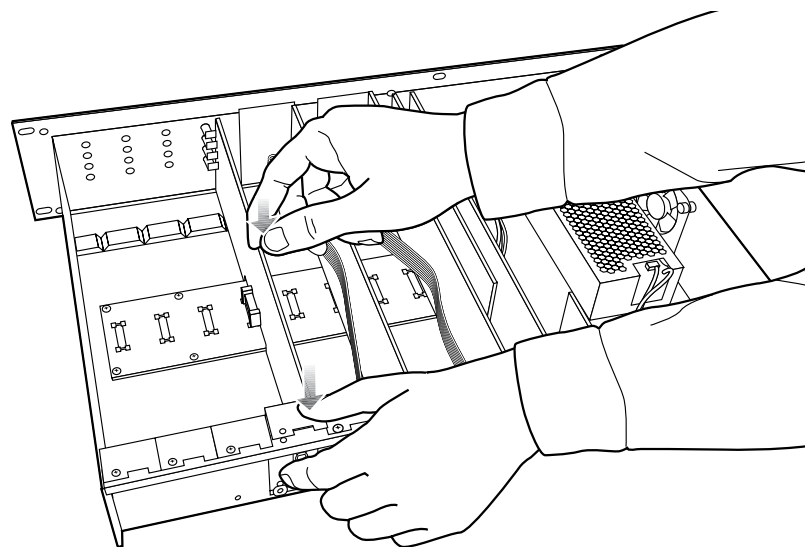
*L'installation ne doit être effectuée que par du personnel qualifié.*

1. Éteignez et débranchez l'ESP-88, puis déposez la façade supérieure et démontant les 8 vis.
2. Parmi les emplacements 5 à 8, recherchez un emplacement vide et retirez son équerre en démontant les 2 vis (mettez ces vis de côté). La carte de sortie AES3 remplacera cette équerre.
3. Positionnez la carte dans le châssis. Veillez à bien aligner les diodes en face arrière de la carte avec les orifices prévus à l'avant du châssis. Le connecteur situé sur le côté de la carte doit être aligné avec celui de la carte-mère. Utilisez le guide noir, en fond de panier, pour diriger la carte à l'aide des rainures. *Voir Figure 1*.
4. Lorsque le connecteur de la carte est aligné sur celui de la carte-mère, appuyez doucement pour les enclencher. *Voir Figure 2*.
5. Vissez la carte en place.
6. Remettez la façade supérieure en place et fixez ses 8 vis. Connectez le câble d'alimentation et mettez l'ESP-88 sous tension.

**Figure 1**

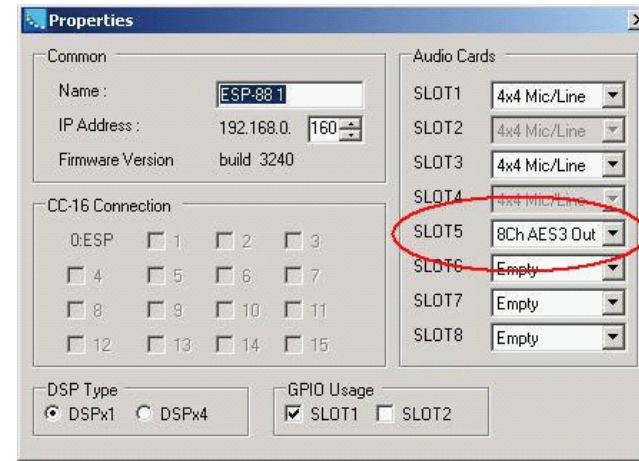


**Figure 2**



7. Pour vérifier que la carte a été insérée correctement, utilisez le logiciel ControlSpace™ :
  - a) Cliquez sur « Scan » et vérifiez que le logiciel détecte la carte.
  - b) Si la carte n'a pas été installée correctement, cliquez avec le bouton droit sur l'icône de l'ESP-88 pour afficher ses propriétés. Vous devez voir apparaître **8Ch AES3 Out** dans l'emplacement correct de l'ESP-88. Voir Figure 3.
8. Si un message d'erreur apparaît, ou si le logiciel ne détecte pas correctement la carte de sortie AES3, reprenez l'installation en suivant les instructions. Vérifiez que la carte est entièrement enfoncée dans son connecteur et correctement alignée dans le châssis.

**Figure 3**



**BOSE**<sup>®</sup>  
Better sound through research<sup>®</sup>

©2006 Bose Corporation, The Mountain Framingham,  
MA 01701-9168 USA  
AM299784 Rev.00  
pro.bose.com