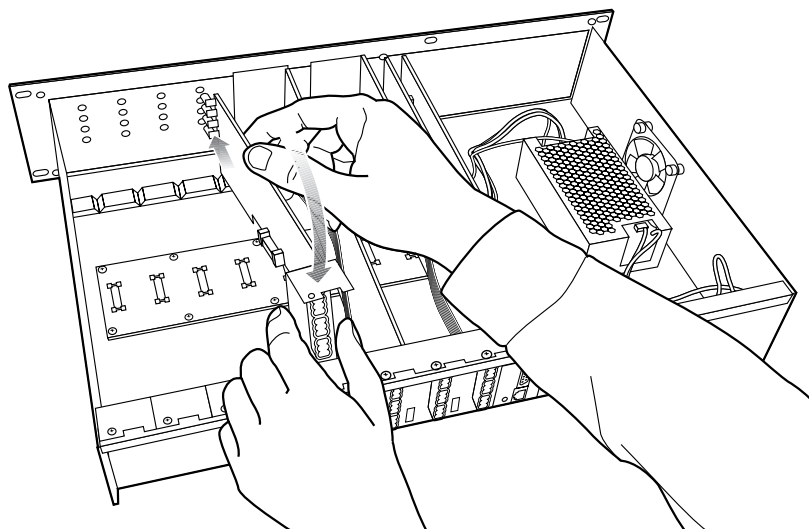
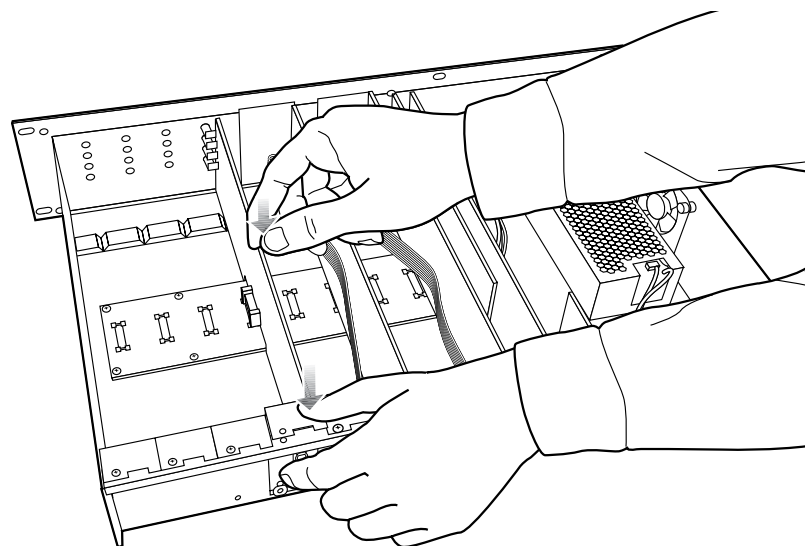


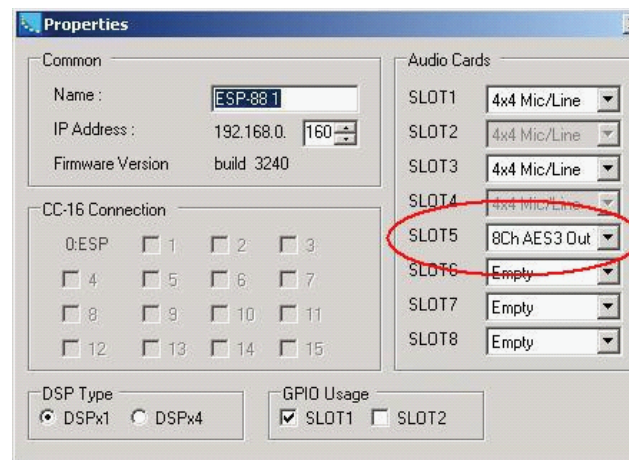
L'installazione deve essere effettuata solo da personale di assistenza qualificato.

1. Spegnere e scollegare l'ESP-88 quindi staccare il coperchio superiore rimuovendo le 8 viti.
2. Rimuovere una staffa da uno slot vuoto compreso tra il numero 5 e il numero 8 svitando le due viti (conservarle per dopo). La scheda di uscita AES3 andrà a sostituire questa staffa.
3. Posizionare la scheda nel telaio. Accertarsi di allineare i LED della scheda con i fori nella parte anteriore del telaio e verificare che il connettore laterale alla scheda sia allineato al connettore della scheda madre. Utilizzare la guida nera sul fondo dell'alloggiamento per orientare la scheda utilizzando le scanalature. *Vedere la Figura 1.*
4. Quando il connettore della scheda è allineato al di sopra del connettore della scheda madre, premere delicatamente per accoppiarli. *Vedere la Figura 2.*
5. Fissare la scheda in posizione con le viti.
6. Riattaccare il coperchio superiore e serrare le otto viti. Collegare l'alimentazione e accendere l'ESP-88.

**Figura 1****Figura 2**

7. Utilizzare il software per la progettazione ControlSpace™ per verificare che la scheda sia stata inserita correttamente:
  - a) Premere il pulsante Scan e verificare che il software rilevi la scheda.
  - b) Se la scheda è stata installata correttamente, facendo clic con il pulsante destro del mouse sull'ESP-88 e visualizzandone le proprietà verrà visualizzata la scheda **8Ch AES3 Out** nello slot corretto dell'ESP-88. *Vedere la Figura 3.*
8. Se viene visualizzato un messaggio di errore o se il software non rileva correttamente la scheda di uscita AES3, ripetere le operazioni di installazione. Verificare che la scheda sia completamente premuta nel connettore e che sia correttamente allineata nel telaio.

**Figura 3**



**BOSE**<sup>®</sup>  
Better sound through research<sup>®</sup>

©2006 Bose Corporation, The Mountain Framingham,  
MA 01701-9168 USA  
AM299784 Rev.00  
pro.bose.com