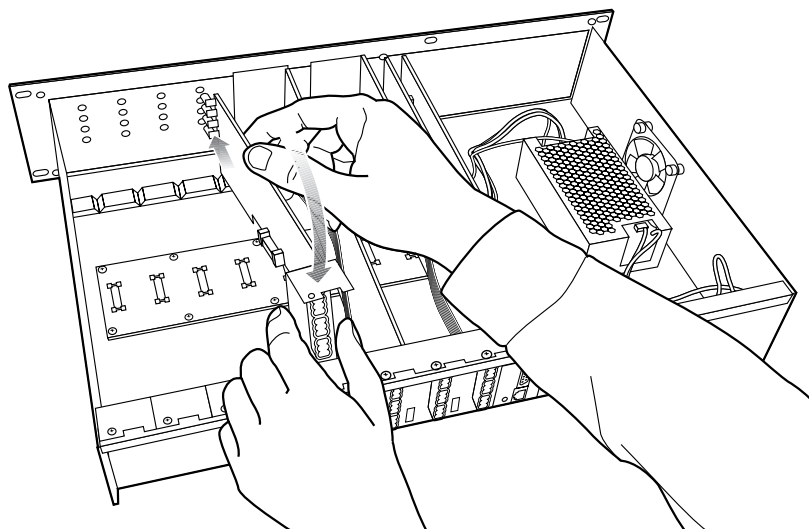


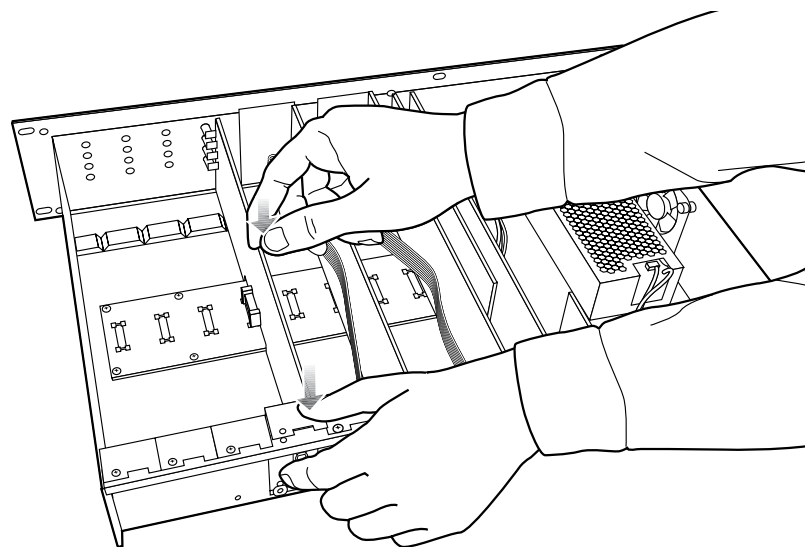
De installatie moet worden uitgevoerd door gekwalificeerd onderhoudspersoneel.

1. Zet de ESP-88 uit en haal de stekker uit het stopcontact. Verwijder daarna de afdekplaat van de bovenzijde door de acht schroeven te verwijderen.
2. Verwijder een beugel van een van de vrije sleuven 5-8 door de twee schroeven te verwijderen (bewaars deze schroeven). De AES3-uitgangskaat komt in plaats van deze beugel.
3. Plaats de kaart in het chassis. Zorg ervoor dat de LED's van de kaart op één lijn liggen met de gaatjes aan de voorzijde van het chassis en zorg er ook voor dat de connector aan de zijkant van de kaart op één lijn ligt met de connector op het moederbord. Gebruik de zwarte geleidestroom op de bodem van de kast om de kaart met behulp van de groeven te richten. *Zie figuur 1.*
4. Wanneer de connector op de kaart op één lijn ligt met de connector op het moederbord, drukt u voorzichtig om de connectors vast te zetten. *Zie figuur 2.*
5. Schroef de kaart vast op zijn plaats.
6. Plaats de afdekplaat weer terug en draai de acht schroeven vast. Steek de stekker in het contact en zet de ESP-88 aan.

**Figuur 1**

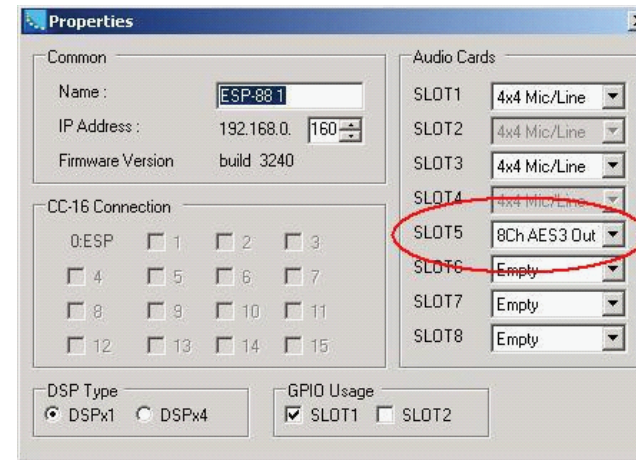


**Figuur 2**



7. Gebruik de ontwerpsoftware van ControlSpace™ om te controleren of de kaart correct is geïnstalleerd:
  - a) Druk op scan en controleer of de software de kaart detecteert.
  - b) Klik rechts op ESP-88. Als de kaart correct is geïnstalleerd, zal in de nu getoonde eigenschappen **8Ch AES3Out** worden weergegeven in de juiste sleuf in de ESP-88. Zie *figuur 3*.
8. Als een foutbericht verschijnt of als de software de AES3-uitgangskaat niet juist detecteert, voert u de installatie nogmaals uit volgens de instructies. Zorg ervoor dat de kaart goed in de connector is aangedrukt en dat de kaart juist is uitgelijnd in het chassis.

**Figuur 3**



**BOSE**<sup>®</sup>  
Better sound through research<sup>®</sup>

©2006 Bose Corporation, The Mountain Framingham,  
MA 01701-9168 USA  
AM299784 Rev.00  
pro.bose.com