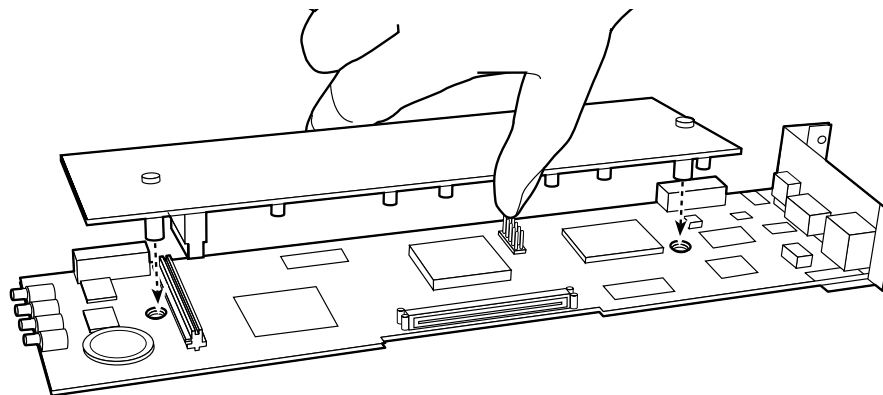


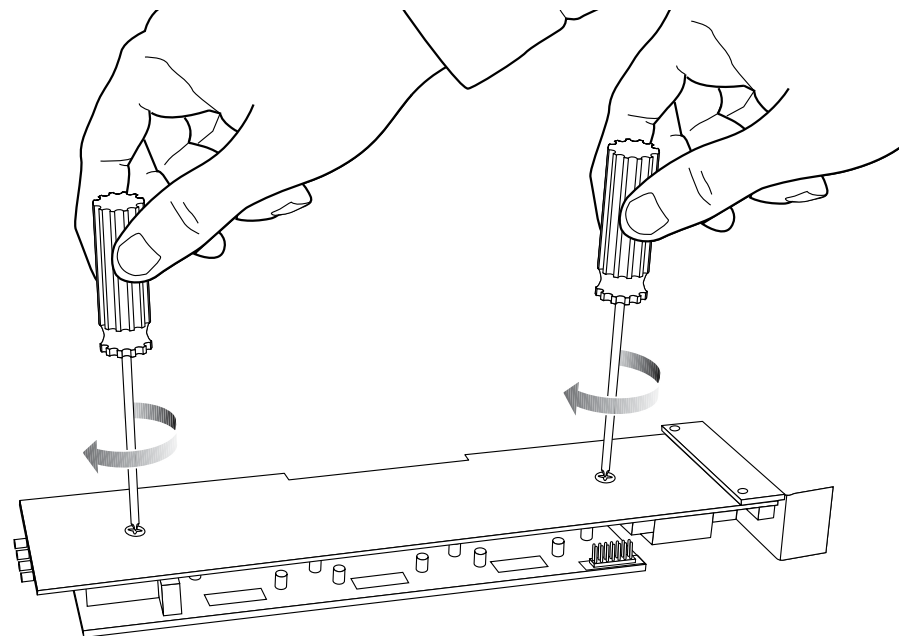
L'installation ne doit être effectuée que par du personnel qualifié.

1. Éteignez et débranchez l'ESP-88, puis déposez la façade supérieure et démontant les 8 vis.
2. Déposez la carte DSP principale de l'ESP-88 en dévissant les deux vis de son équerre (mettez ces vis de côté).
3. Fixez le séparateur isolant hexagonal au côté supérieur de la carte d'extension DSP (le côté où apparaissent les composants). Utilisez les vis captives et les freins d'écrou de la face arrière pour fixer les séparateurs isolants. *Voir Figure 1.*
4. Connectez la carte d'extension DSP à la carte principale à l'aide des connecteurs adéquats. Fixez la carte en serrant les vis captives et les freins d'écrou de la carte DSP. *Voir Figure 2.*

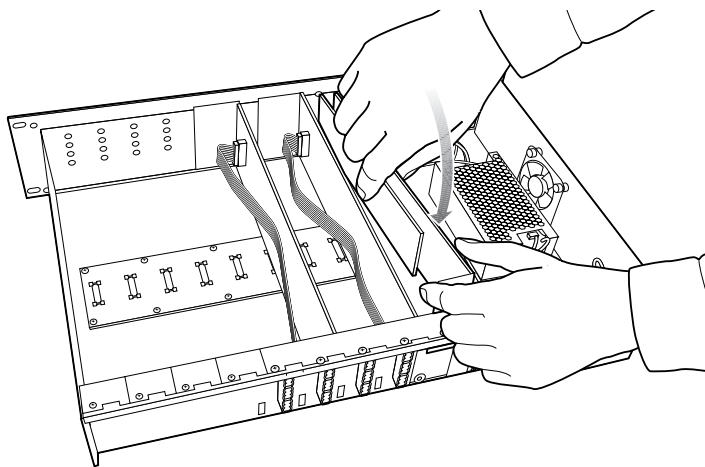
**Figure 1**



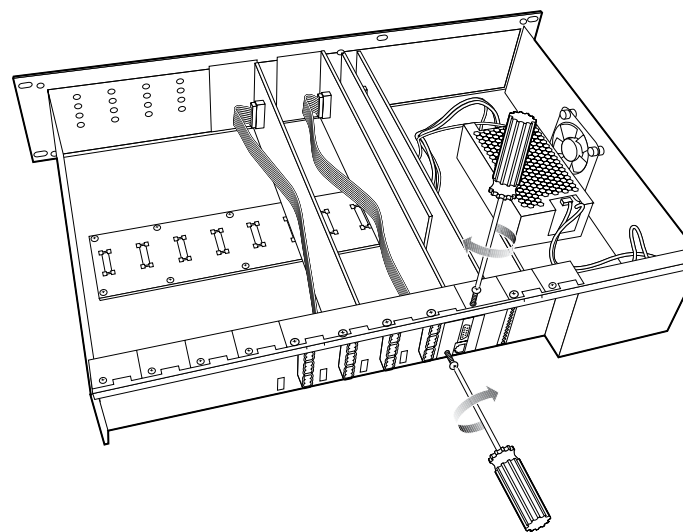
**Figure 2**



**Figure 3**

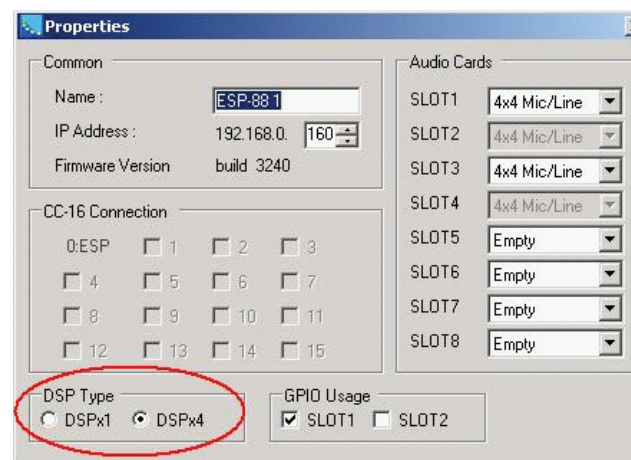


**Figure 4**



5. Positionnez la carte dans le châssis. Veillez à bien aligner les diodes en face arrière de la carte avec les orifices prévus sur la paroi du châssis. Le connecteur situé sur le côté de la carte doit être aligné avec celui de la base du châssis. Utilisez le guide noir, en fond de panier, pour diriger la carte à l'aide des rainures. *Voir Figure 3.*
6. Lorsque le connecteur de la carte est aligné sur celui de la carte-mère, appuyez doucement pour les enclencher.
7. Vissez la carte DSP en place. *Voir Figure 4.*
8. Remettez la façade supérieure en place et fixez ses 8 vis. Connectez le câble d'alimentation et mettez l'ESP-88 sous tension.
9. Pour vérifier que la carte a été insérée correctement, utilisez le logiciel ControlSpace™ :
  - a) Cliquez sur « Scan » et vérifiez que le logiciel détecte la carte.
  - b) Cliquez avec le bouton droit sur l'icône de l'ESP-88 pour afficher ses propriétés. Si la carte a été installée correctement, vous devez constater que le type de DSP est **DSPx4**. *Voir Figure 5.*
10. Si un message d'erreur apparaît, ou si le logiciel ne détecte pas correctement la carte d'extension DSP, reprenez l'installation en suivant les instructions. Vérifiez que la carte est entièrement enfoncée dans son connecteur et correctement alignée dans le châssis.

**Figure 5**



**BOSE**  
Better sound through research®

©2006 Bose Corporation, The Mountain Framingham,  
MA 01701-9168 USA  
AM299785 Rev.00  
pro.bose.com