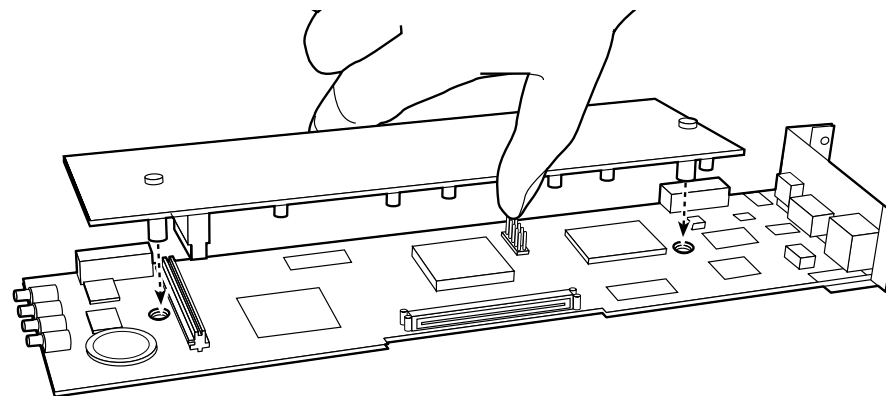


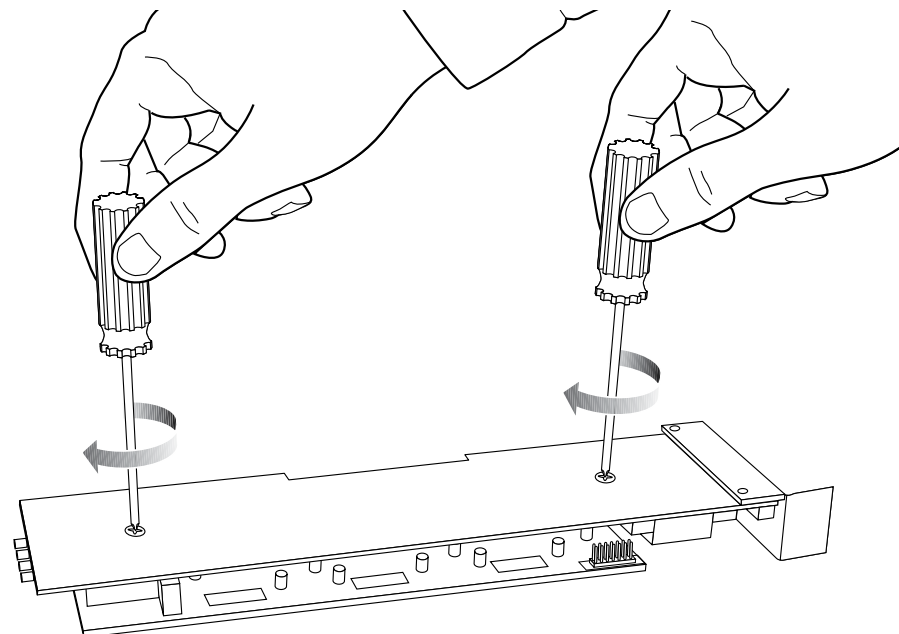
De installatie moet worden uitgevoerd door gekwalificeerd onderhoudspersoneel.

1. Zet de ESP-88 uit en haal de stekker uit het stopcontact. Verwijder daarna de afdekplaat van de bovenzijde door de acht schroeven te verwijderen.
2. Verwijder de DSP-hoofdkaart uit de ESP-88 door de twee schroeven op de beugel te verwijderen (bewaars deze schroeven).
3. Bevestig het zeskantige afstandsstuk aan het bovenste deel van de DSP-uitbreidingskaart (het deel met chips). Gebruik de meegeleverde schroeven en ringen aan de achterzijde om de afstandsstukken vast te maken. *Zie figuur 1.*
4. Verbind de DSP-uitbreidingskaart met de hoofdkaart door de connectors aan elkaar te koppelen. Met de meegeleverde schroeven en ringen kunt u de DSP-kaart vanaf de achterzijde vastmaken. *Zie figuur 2.*

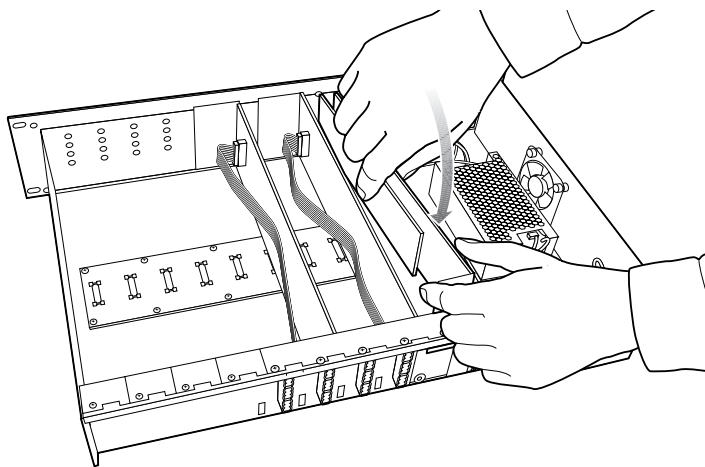
Figuur 1



Figuur 2

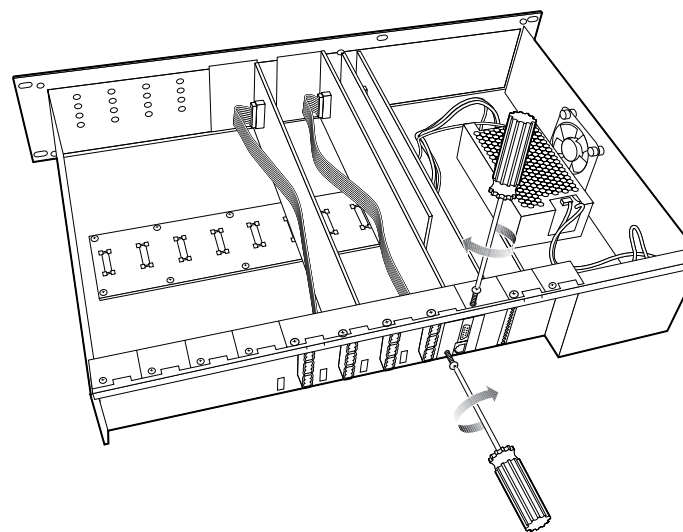


Figuur 3

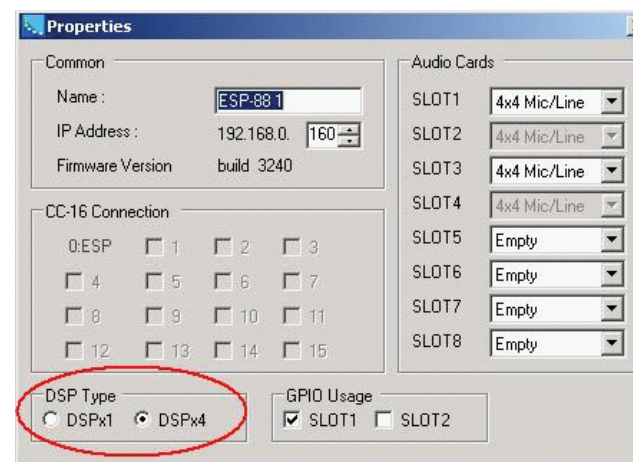


5. Plaats de kaarten in het chassis. Zorg ervoor dat de LED's van de kaart op één lijn liggen met de gaatjes in het chassis en zorg er ook voor dat de connector aan de zijkant van de kaart op één lijn ligt met de connector op de bodem van het chassis. Gebruik de zwarte geleidestroom op de bodem van de kast om de kaart te richten. *Zie figuur 3.*
6. Wanneer de connector op de kaart op één lijn ligt met de connector op het moederbord, drukt u voorzichtig om de kaart vast te zetten.
7. Schroef de DSP-kaart vast op zijn plaats. *Zie figuur 4.*
8. Plaats de afdekplaat weer terug en draai de acht schroeven vast. Steek de stekker in het contact en zet de ESP-88 aan.
9. Gebruik de ontwerpsoftware van ControlSpace™ om te controleren of de kaart correct is geïnstalleerd:
 - a) Druk op scan en controleer of de software de kaart detecteert.
 - b) Klik rechts op ESP-88. Als de kaart correct is geïnstalleerd, zal in de nu getoonde eigenschappen **DSPx4** als DPS-type worden weergegeven. *Zie figuur 5.*
10. Als een foutbericht verschijnt of als de software de DSP-uitbreidingskaart niet juist detecteert, voert u de installatie nogmaals uit volgens de instructies. Zorg ervoor dat de kaart goed in de connector is aangedrukt en dat de kaart juist is uitgelijnd in het chassis.

Figuur 4



Figuur 5



BOSE
Better sound through research®

©2006 Bose Corporation, The Mountain Framingham,
MA 01701-9168 USA
AM299785 Rev.00
pro.bose.com