



## Tarjeta de expansión ControlSpace™ ESP-88 DSP

La instalación sólo debe realizarla personal técnico cualificado.

1. Apague y desconecte el ESP-88 y desmonte la cubierta superior extrayendo los 8 tornillos.
2. Retire la tarjeta DSP principal del ESP-88 retirando los dos tornillos del soporte (conservelos).
3. Ajuste el soporte hexagonal a la parte superior de la tarjeta de expansión DSP (lado con recortes). Utilice los tornillos y arandelas suministrados para ajustar los soportes en la parte posterior. Véase la figura 1.
4. Conecte la tarjeta de expansión DSP a la tarjeta principal haciendo que sus conectores entren en contacto. Asegúrela con los tornillos y arandelas suministrados a través de la parte posterior de la tarjeta DSP. Véase la figura 2.

Figura 1

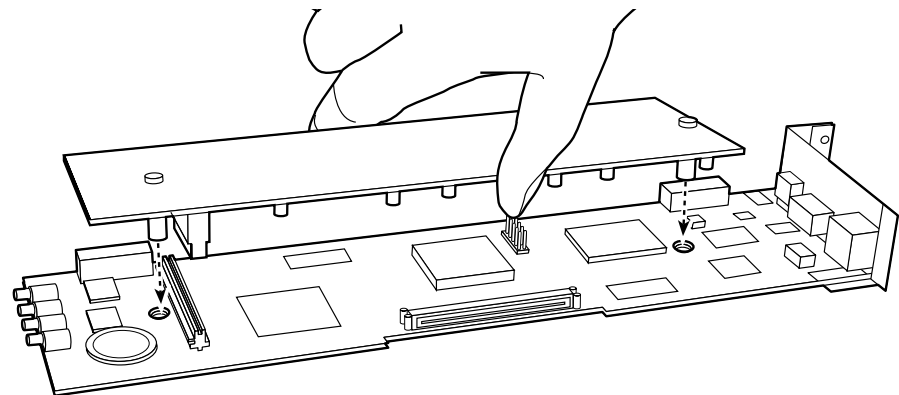
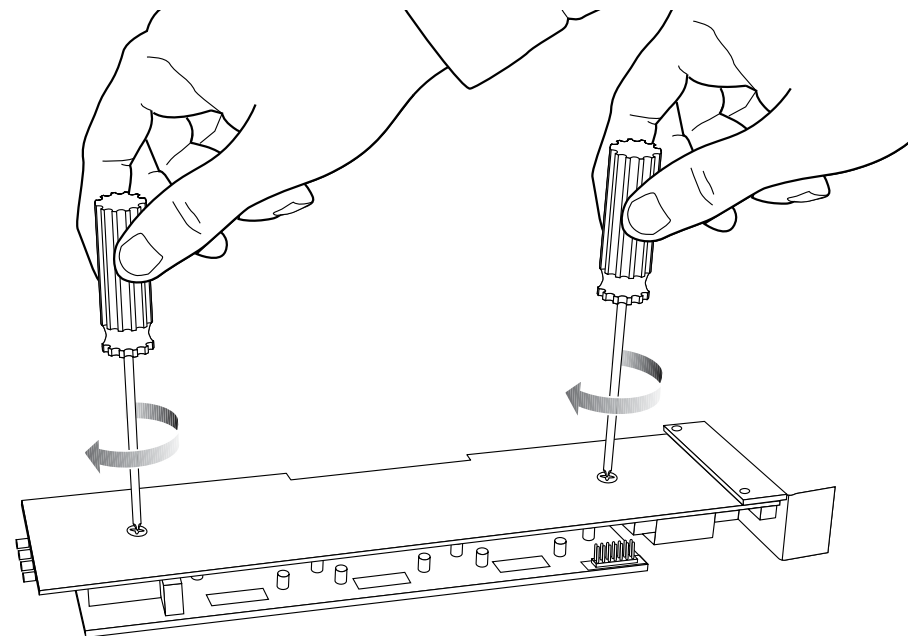
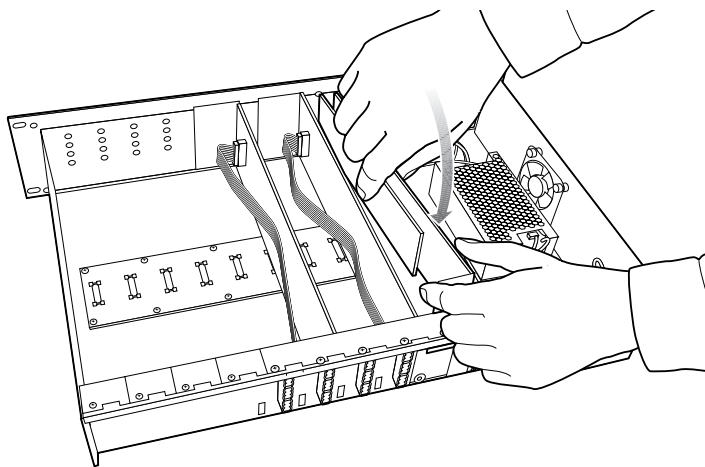


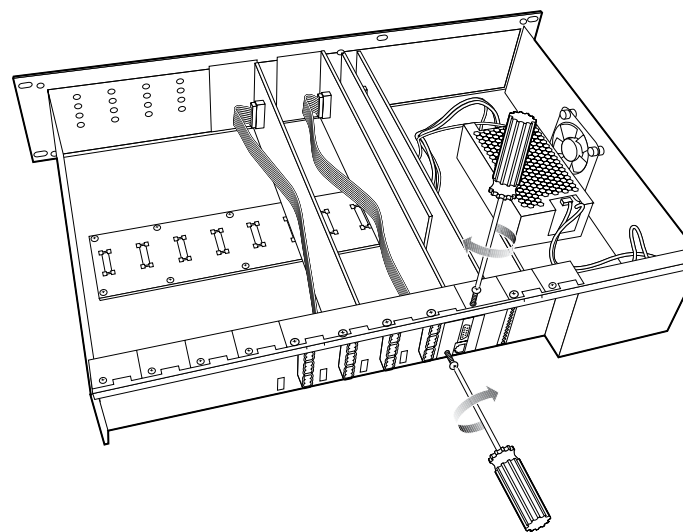
Figura 2



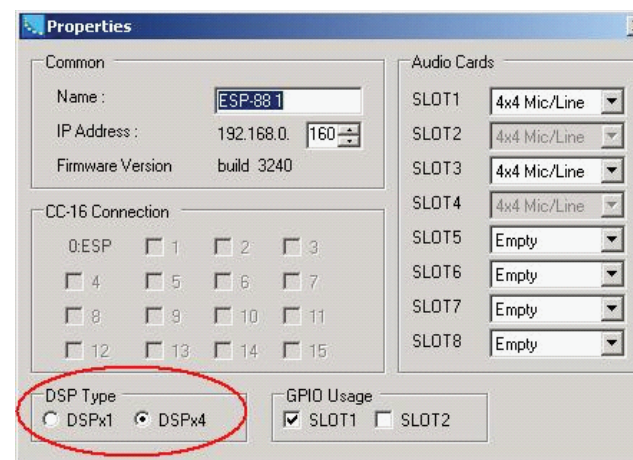
**Figura 3**



**Figura 4**



**Figura 5**



5. Sitúe las tarjetas en el chasis. Asegúrese de que alinea los LED de la tarjeta con los orificios de la pared del chasis y asegúrese de que el conector situado en el lateral de la tarjeta está alineado con el conector situado en la parte inferior del chasis. Utilice la guía de tarjeta negra situada en la parte inferior de la carcasa para dirigir la tarjeta. Véase la figura 3.
6. Cuando el conector de la tarjeta esté alineado por encima del conector sobre la placa base, presione con suavidad para que los conectores entren en contacto.
7. Atornille la tarjeta DSP para que quede ajustada. Véase la figura 4.
8. Vuelva a colocar la cubierta superior con los 8 tornillos correspondientes. Conecte la fuente de alimentación y encienda el ESP-88.
9. Utilice el software de diseñador ControlSpace™ para comprobar que la tarjeta se ha introducido correctamente:
  - a) Pulse scan (explorar) y confirme que el software detecta la tarjeta.
  - b) Si la tarjeta se ha instalado correctamente, al hacer clic con el botón derecho del ratón en el ESP-88 y mostrar sus propiedades, verá que el tipo de DSP es **DSPx4**. Véase la figura 5.
10. Si aparece un mensaje de error o el software no detecta correctamente la tarjeta de entrada DSP, repita las instrucciones de instalación. Asegúrese de que la tarjeta está totalmente introducida en el conector y que está bien alineada en el chasis.

**BOSE**  
Better sound through research®

©2006 Bose Corporation, The Mountain Framingham,  
MA 01701-9168 USA  
AM299785 Rev.00  
pro.bose.com