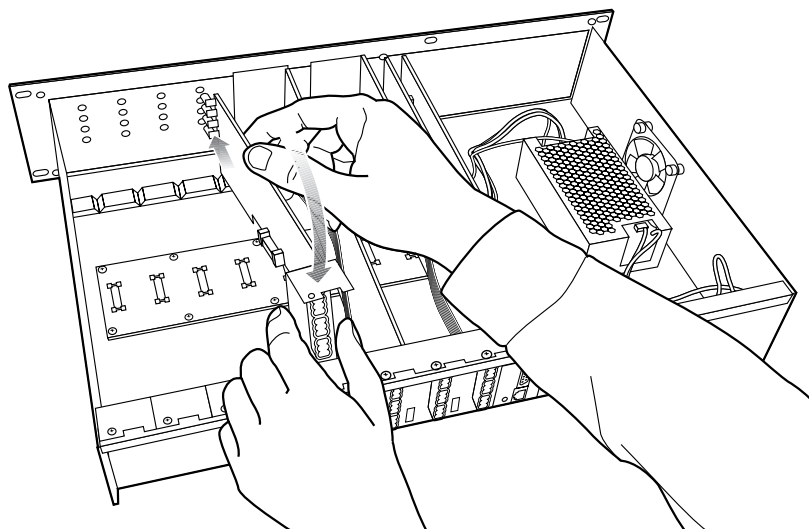


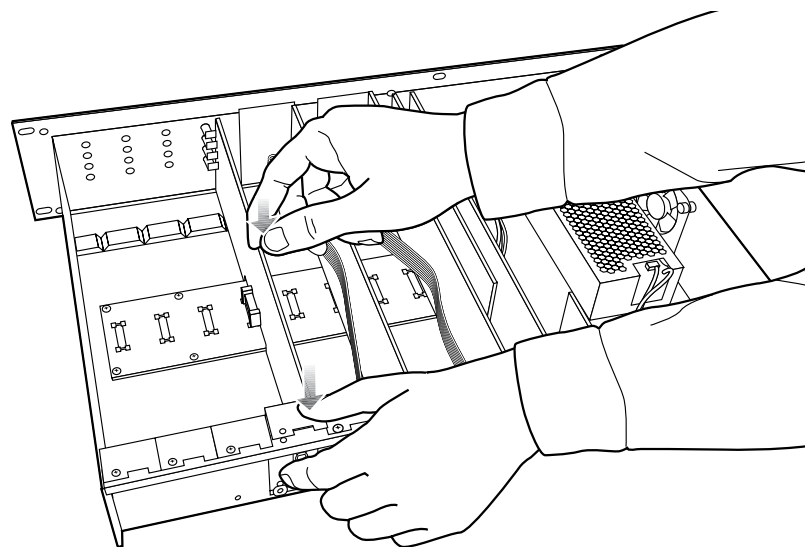
Installationen må kun udføres af uddannede serviceteknikere.

1. Sluk ESP-88-enheden, og tag den ud af stikkontakten. Fjern derefter toppladen ved at fjerne de otte skruer.
2. Fjern et beslag fra et af de ledige slots 5-8 ved at fjerne de 2 skruer (gem skruerne). EDR-indgangskortet sættes i i stedet for dette beslag.
3. Placer kortet i kabinettet. Sørg for at placere kortets LED-indikatorer ud for hullerne på forsiden af kabinettet, og sørg for, at stikket på siden af kortet er placeret ud for stikket på systemkortet. Brug den sorte styreskinne på bunden af boksen til at styre kortet ved hjælp af rillerne. Se figur 1.
4. Når stikket på kortet er placeret over stikket på systemkortet, skal du trykke forsigtigt for at sætte stikket i. Se figur 2.
5. Skru kortet på plads.
6. Sæt toppladen på igen, og skru de otte skruer i. Tilslut strømforsyningen, og tænd ESP-88-enheden.

**Figur 1**

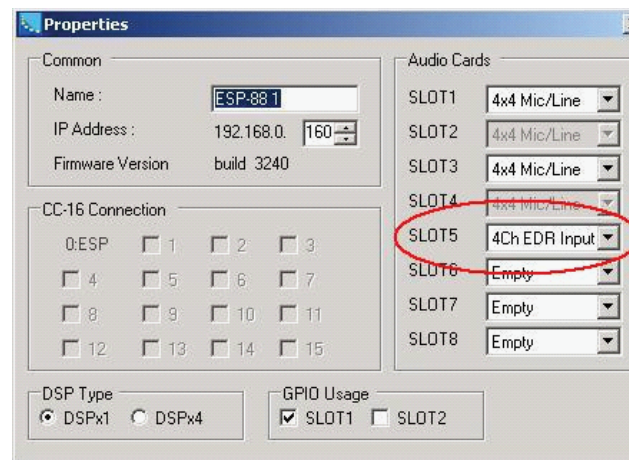


**Figur 2**



7. Brug ControlSpace™-designersoftware til at kontrollere, at kortet er sat rigtigt i:
  - a) Brug scanningsfunktionen til at kontrollere, at softwaren registrerer kortet.
  - b) Hvis kortet er installeret korrekt, kan du højreklikke på ESP-88. Under egenskaberne vises **4Ch EDR Input** i det rigtige slot i ESP-88-enheden. Se figur 3.
8. Hvis der vises en fejlmeddelelse, eller softwaren ikke registrerer EDR-indgangskortet korrekt, skal du følge installationsvejledningen for at udføre installationen igen. Kontroller, at kortet er sat helt ind i stikket, og at kortet er placeret korrekt i kabinettet.

**Figur 3**



**BOSE**<sup>®</sup>  
Better sound through research<sup>®</sup>

©2006 Bose Corporation, The Mountain Framingham,  
MA 01701-9168 USA  
AM299786 Rev.00  
pro.bose.com