

Die Installation sollte nur von qualifizierten Service-Mitarbeitern durchgeführt werden.

1. Schalten Sie den ESP-88 aus und ziehen Sie den Stecker ab. Lösen Sie die 8 Schrauben, um die obere Abdeckung abzunehmen.
2. Entfernen Sie eine Klammer aus einem leeren Steckplatz (einer der Steckplätze 5-8), indem Sie die beiden Schrauben lösen (bewahren Sie diese Schrauben auf). Diese Klammer wird durch die EDR Input-Karte ersetzt.
3. Setzen Sie die Karte in das Gehäuse ein. Richten Sie die LEDs der Karte an den Löchern auf der Vorderseite des Gehäuses aus und achten Sie darauf, den Anschluss an der Seite der Karte am Anschluss der Hauptplatine auszurichten. Setzen Sie die Karte mithilfe der schwarzen Führung unten im Gehäuse in die Vertiefungen ein. *Siehe Abbildung 1.*
4. Wenn sich der Anschluss der Karte direkt über dem Anschluss der Hauptplatine befindet, drücken Sie den Anschluss vorsichtig nach unten. *Siehe Abbildung 2.*
5. Sichern Sie die Karte mit den Schrauben.
6. Setzen Sie obere Abdeckung wieder ein und sichern Sie sie mit den 8 Schrauben. Schließen Sie den Netzstecker an und schalten Sie den ESP-88 ein.

Abbildung 1

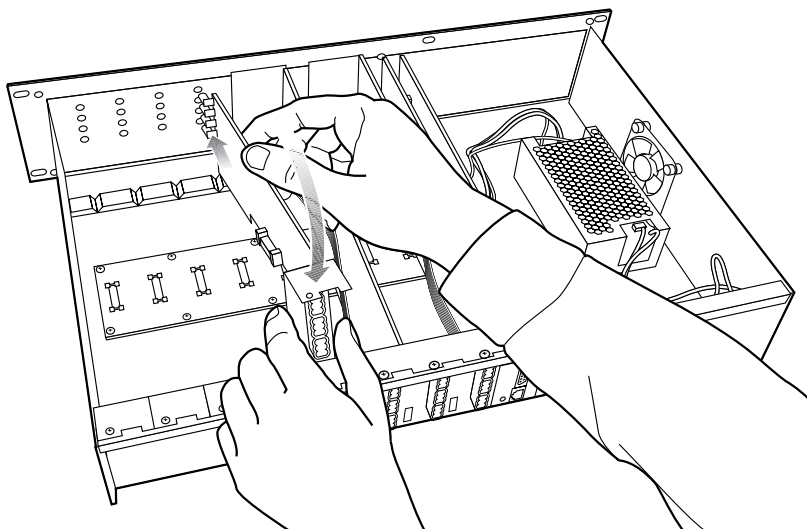
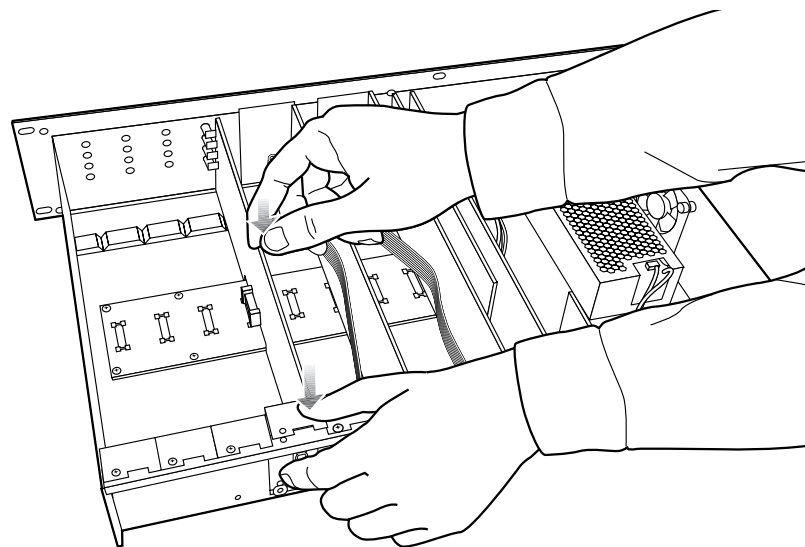
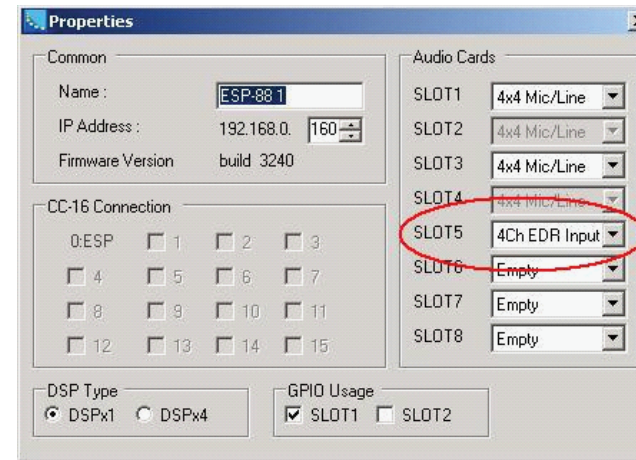


Abbildung 2



7. Überprüfen Sie mit der ControlSpace™ Designer Software, ob die Karte korrekt eingesetzt wurde:
 - a) Testen Sie mit der Scan-Funktion, ob die Karte von der Software erkannt wird.
 - b) Klicken Sie mit der rechten Maustaste auf ESP-88 und zeigen Sie die Eigenschaften an. Wenn die Karte richtig installiert wurde, wird für den korrekten Steckplatz im ESP-88 **4Ch EDR Input** angezeigt.
Siehe Abbildung 3.
8. Falls eine Fehlermeldung angezeigt wird oder die Software die EDR Input-Karte nicht erkennt, führen Sie den Installationsvorgang erneut aus. Achten Sie darauf, dass die Karte vollständig im Steckplatz sitzt und richtig am Gehäuse ausgerichtet ist.

Abbildung 3



BOSE[®]
Better sound through research[®]

©2006 Bose Corporation, The Mountain Framingham,
MA 01701-9168 USA
AM299786 Rev.00
pro.bose.com