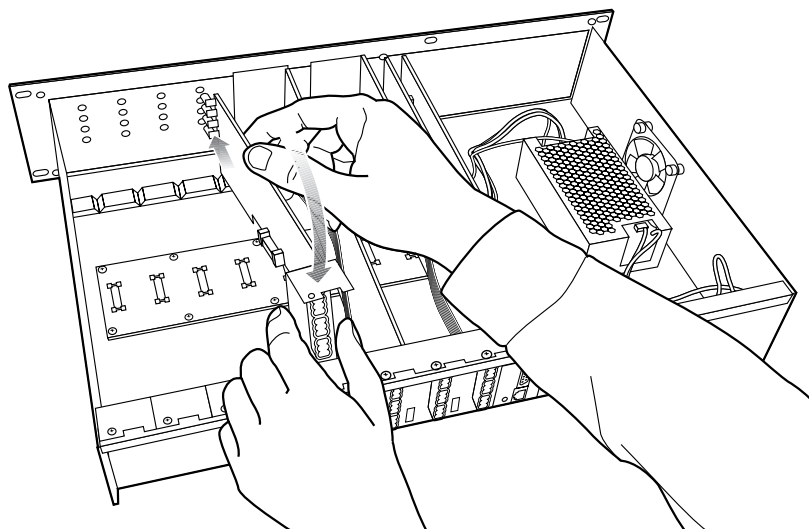


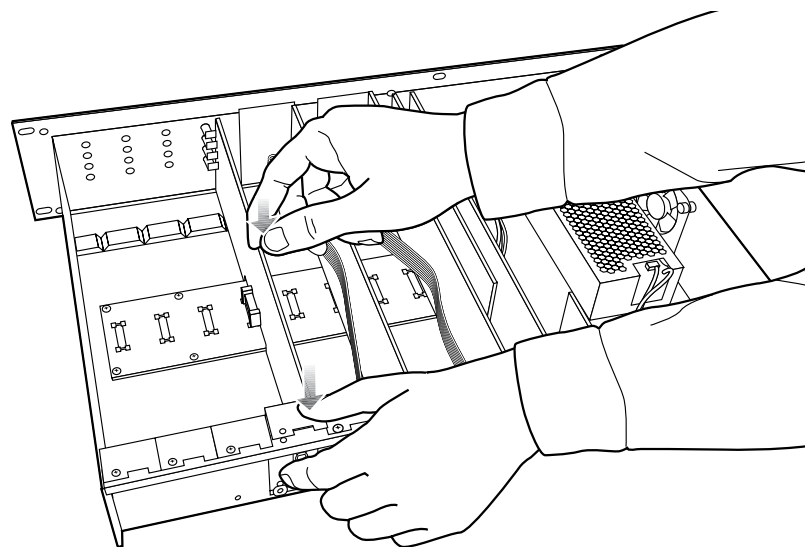
Installationen får endast utföras av utbildad servicepersonal.

1. Stäng av och koppla från ESP-88. Ta sedan bort kåpan genom att ta bort de åtta skruvarna.
2. Ta bort ett fäste från en tom plats på platserna 5-8 genom att ta bort två skruvar (spara skruvarna). EDR-ingångskortet kommer att ersätta det här fästet.
3. Placera kortet i höljet. Se till att kortets lysdioder är justerade mot hålen framtill på höljet och kontrollera att kontakten på sidan av kortet är anpassad till kontakten på moderkortet. Använd den svarta glidskenan i botten på huset för att rikta kortet med hjälp av skåror. *Se Figur 1.*
4. När kontakten på kortet är ovanför kontakten på moderkortet, trycker du försiktigt för att ansluta kontakterna. *Se Figur 2.*
5. Skruva fast kortet.
6. Sätt tillbaka kåpan och skruva fast de åtta skruvarna. Anslut ESP-88 till en strömkälla och sätt på den.

Figur 1

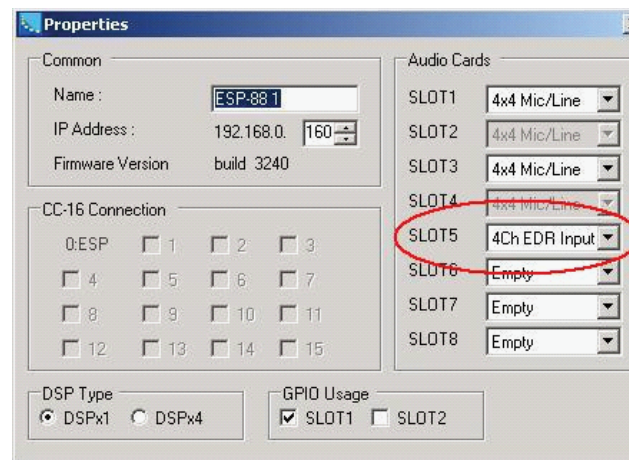


Figur 2



7. Använd designprogrammet ControlSpace™ för att kontrollera att kortet sitter som det ska:
 - a) Tryck på scan för att bekräfta att programmet kan hitta kortet.
 - b) Om kortet är korrekt installerat högerklickar du på ESP-88 för att öppna egenskaperna och kontrollera att **4Ch EDR Input** visas i rätt plats i ESP-88. *Se Figur 3.*
8. Gör om installationen om du får ett felmeddelande eller om programmet inte upptäcker EDR-ingångskortet. Kontrollera att kortet har tryckts fast ordentligt i kontakten och att kortet är rätt justerat i höljet.

Figur 3



BOSE[®]
Better sound through research[®]

©2006 Bose Corporation, The Mountain Framingham,
MA 01701-9168 USA
AM299786 Rev.00
pro.bose.com