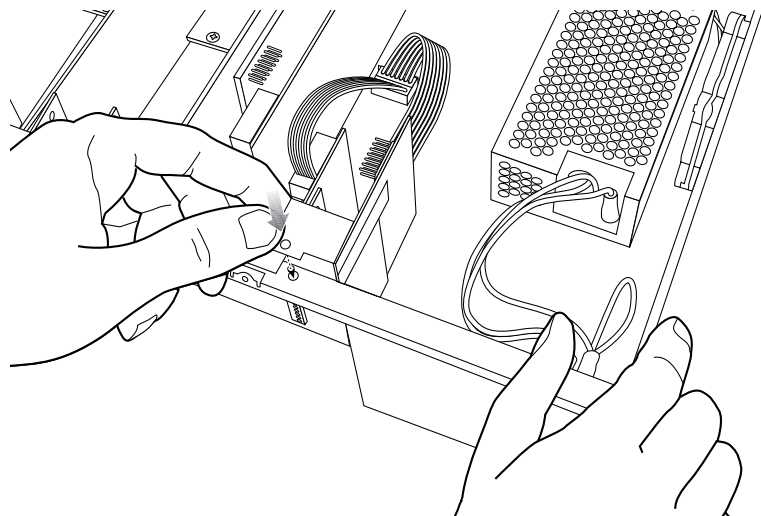


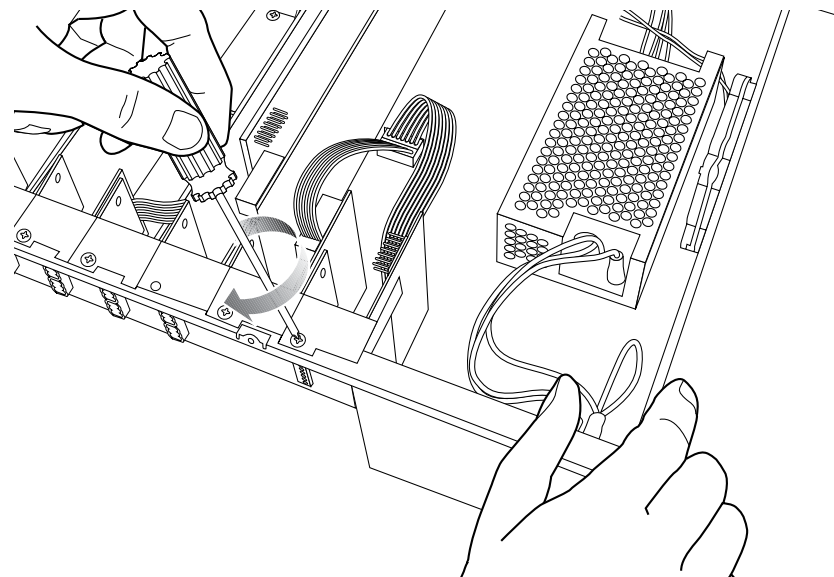
Installationen må kun udføres af uddannede serviceteknikere.

1. Sluk ESP-88-enheden, og tag den ud af stikkontakten. Fjern derefter toppladen ved at fjerne de otte skruer.
2. Fjern beslaget længst til højre ved at fjerne de to skruer (gem skruerne). GPIO-kortet sættes i i stedet for dette beslag. Se figur 1.
3. Sæt den ene ende af båndkablet i GPIO-stikket
4. Placer GPIO-kortet i kabinettet, og skru kortet på plads. Se figur 1 og figur 2.
5. Sæt den frie ende af GPIO-båndkablet i det ledige stik, der sidder ved siden af det første GPIO-kortstik på systemkortet. Se figur 3.

Figur 1

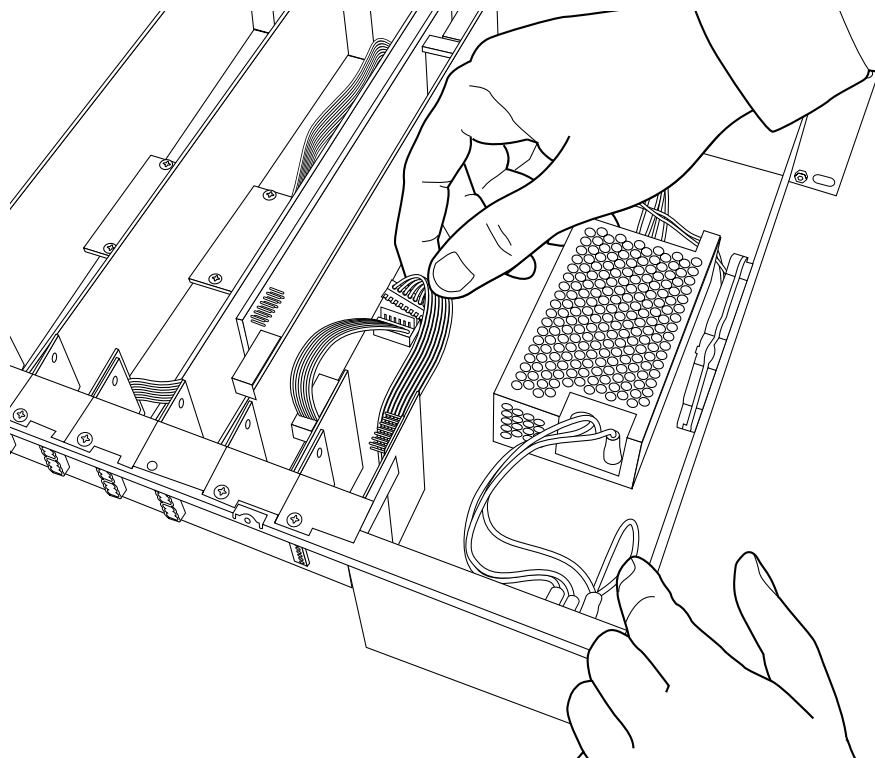


Figur 2

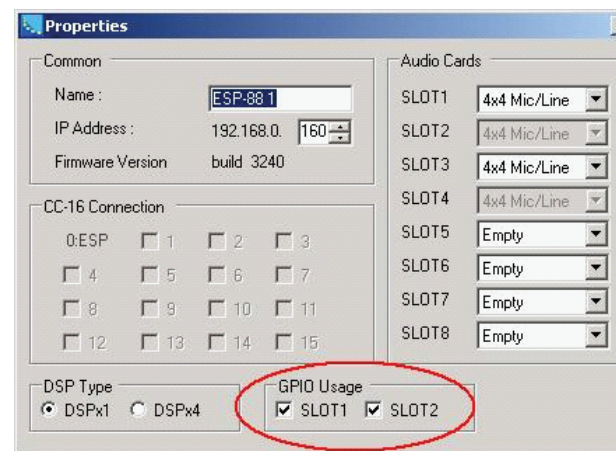


6. Sæt toppladen på igen, og skru de otte skruer i. Tilslut strømforsyningen, og tænd ESP-88-enheden.
7. Brug ControlSpace™-designersoftwaren til at kontrollere, at kortet er sat rigtigt i:
 - a) Brug scanningsfunktionen til at kontrollere, at softwaren registrerer kortet.
 - b) Hvis kortet er installeret korrekt, kan du højreklikke på ESP-88. Under egenskaberne vises, at GPIO-kortet anvender slot 1 og slot 2.
Se figur 4.
8. Hvis der vises en fejlmeddelelse, eller softwaren ikke registrerer GPIO-kort, skal du følge installationsvejledningen for at udføre installationen igen. Kontroller, at kortet er sat helt ind i stikket, og at kortet er placeret korrekt i kabinettet.

Figur 3



Figur 4



BOSE
Better sound through research®

©2006 Bose Corporation, The Mountain Framingham,
MA 01701-9168 USA
AM299788 Rev.00
pro.bose.com