

Die Installation sollte nur von qualifizierten Service-Mitarbeitern durchgeführt werden.

1. Schalten Sie den ESP-88 aus und ziehen Sie den Stecker ab. Lösen Sie die 8 Schrauben, um die obere Abdeckung abzunehmen.
2. Entfernen Sie die Klammer ganz rechts, indem Sie die beiden Schrauben lösen (bewahren Sie diese Schrauben auf). Diese Klammer wird durch die GPIO-Karte ersetzt. *Siehe Abbildung 1.*
3. Schließen Sie ein Ende des Bandkabels an den GPIO-Anschluss an.
4. Setzen Sie die GPIO-Karte in das Gehäuse ein und sichern Sie sie mit den Schrauben. *Siehe Abbildung 1 und Abbildung 2.*

Abbildung 1

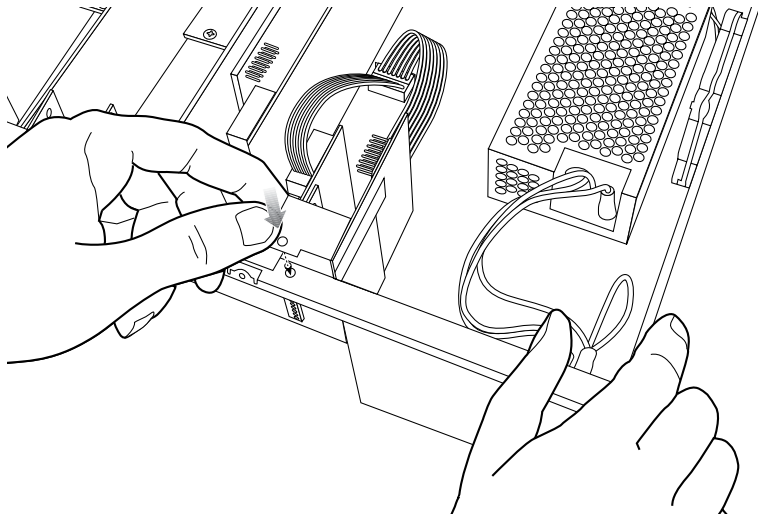
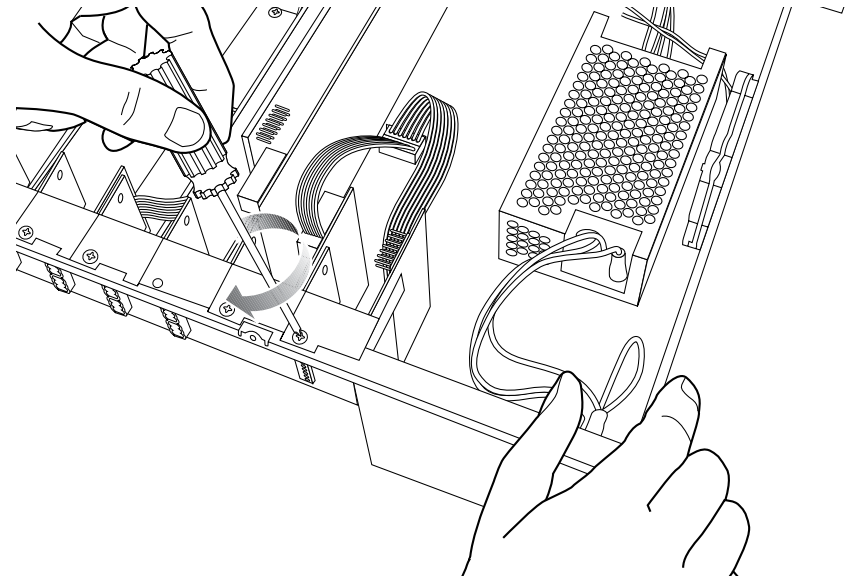


Abbildung 2



5. Schließen Sie das freie Ende des GPIO-Bandkabels an den verfügbaren Anschluss neben dem ersten GPIO-Kartenanschluss auf der Hauptplatine an. Siehe Abbildung 3.
6. Setzen Sie obere Abdeckung wieder ein und sichern Sie sie mit den 8 Schrauben. Schließen Sie den Netzstecker an und schalten Sie den ESP-88 ein.
7. Überprüfen Sie mit der ControlSpace™ Designer Software, ob die Karte korrekt eingesetzt wurde:
 - a) Testen Sie mit der Scan-Funktion, ob die Karte von der Software erkannt wird.
 - b) Klicken Sie mit der rechten Maustaste auf ESP-88 und zeigen Sie die Eigenschaften an. Wenn die Karte richtig installiert wurde, wird angezeigt, dass die GPIO-Verwendung in Steckplatz 1 und 2 erfolgt. *Siehe Abbildung 4.*
8. Falls eine Fehlermeldung angezeigt wird oder die Software die AES3 GPIO-Karte, führen Sie den Installationsvorgang erneut aus. Achten Sie darauf, dass die Karte vollständig im Steckplatz sitzt und richtig am Gehäuse ausgerichtet ist.

Abbildung 3

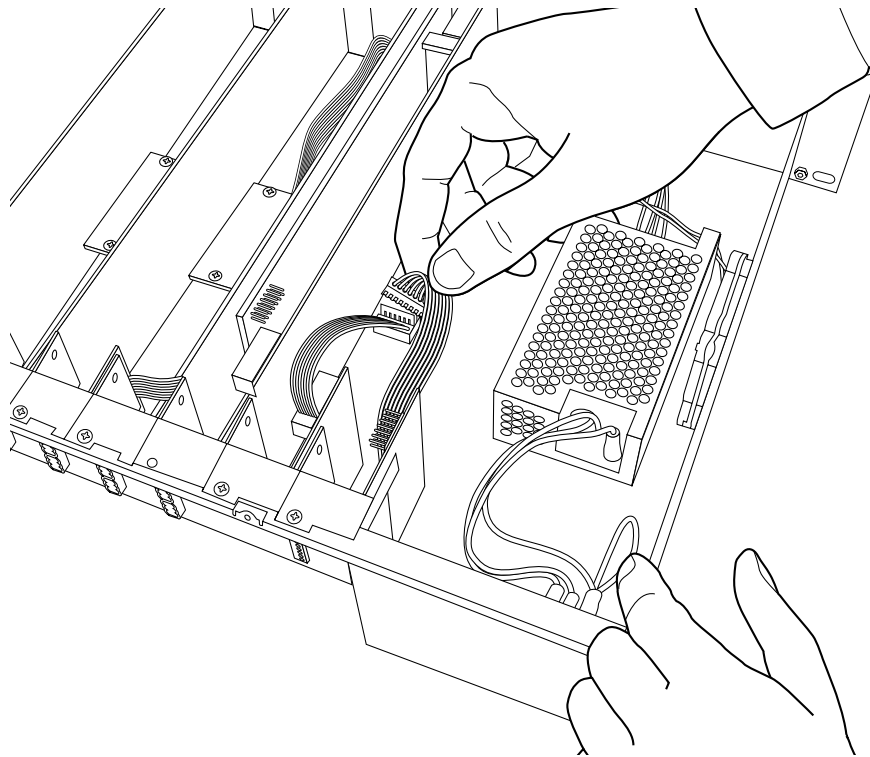
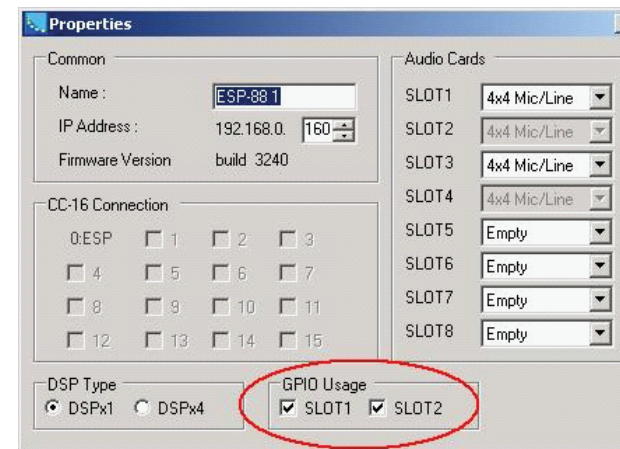


Abbildung 4



BOSE
Better sound through research®

©2006 Bose Corporation, The Mountain Framingham,
MA 01701-9168 USA
AM299788 Rev.00
pro.bose.com