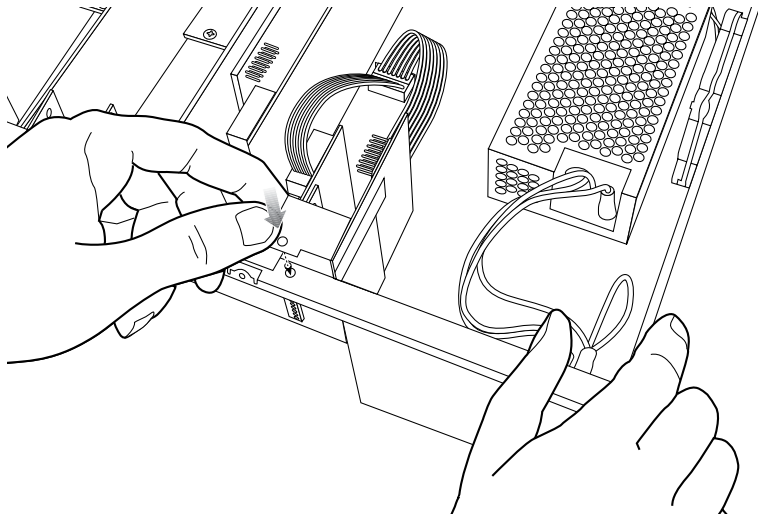


# **BOSE**® Carte ControlSpace™ ESP-88 GPIO

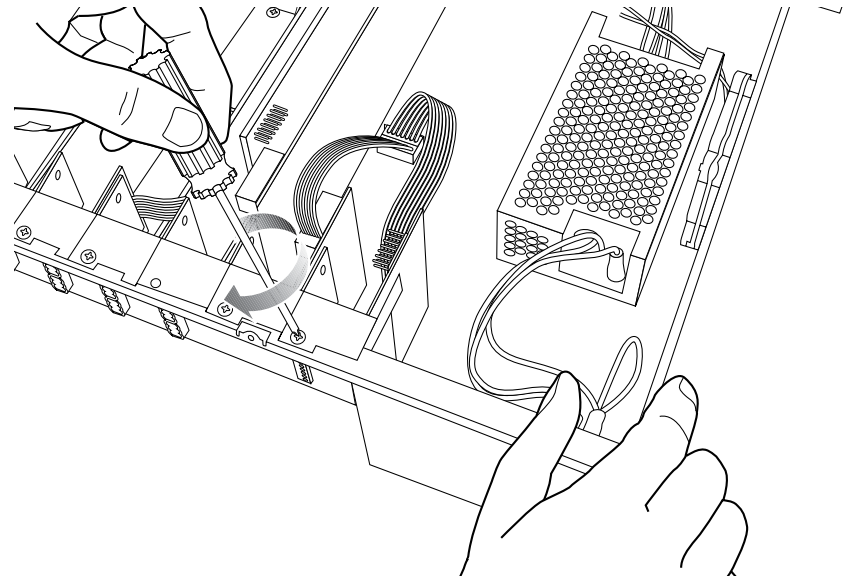
L'installation ne doit être effectuée que par du personnel qualifié.

1. Éteignez et débranchez l'ESP-88, puis déposez la façade supérieure et démontant les 8 vis.
2. Déposez l'équerre la plus à droite en dévissant ses deux vis (mettez ces vis de côté). L carte GPIO remplacera cette équerre. *Voir Figure 1.*
3. Fixez une extrémité du câble plat au connecteur GPIO.
4. Positionnez la carte GPIO dans le châssis et vissez-la en place. *Voir Figure 1 et Figure 2.*

**Figure 1**

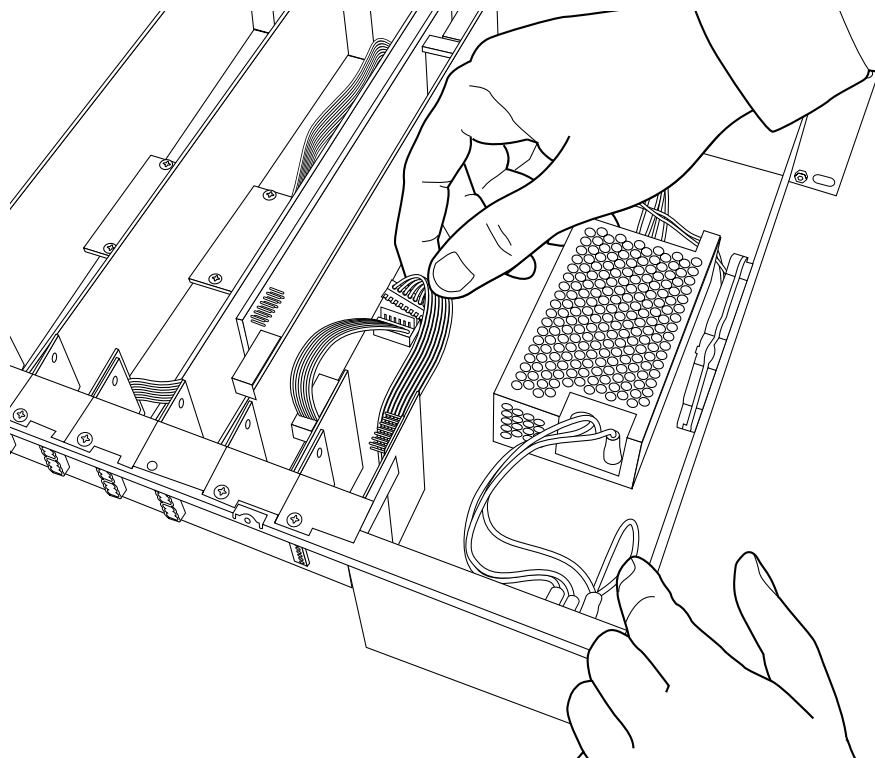


**Figure 2**

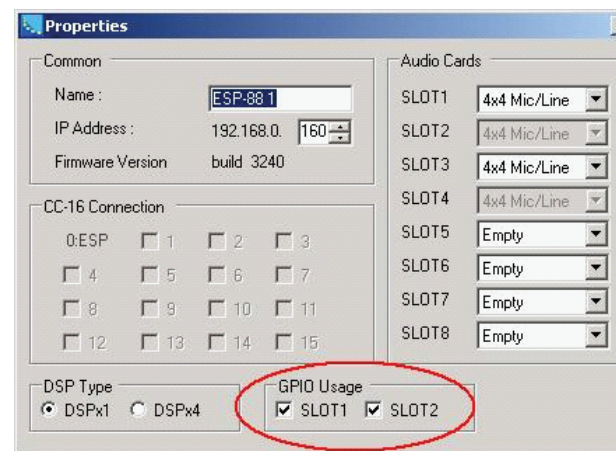


5. Raccordez l'extrémité libre du câble plat GPIO au connecteur disponible, à côté du connecteur de la première carte GPIO sur la carte-mère. *Voir Figure 3.*
6. Remettez la façade supérieure en place et fixez ses 8 vis. Connectez le câble d'alimentation et mettez l'ESP-88 sous tension.
7. Pour vérifier que la carte a été insérée correctement, utilisez le logiciel ControlSpace™ :
  - a) Cliquez sur « Scan » et vérifiez que le logiciel détecte la carte.
  - b) Cliquez avec le bouton droit sur l'icône de l'ESP-88 pour afficher ses propriétés. Si la carte a été installée correctement, vous devez constater que le GPIO est utilisé dans les emplacements 1 et 2. *Voir Figure 4.*
8. Si un message d'erreur apparaît, ou si le logiciel ne détecte pas correctement la carte GPIO, reprenez l'installation en suivant les instructions. Vérifiez que la carte est entièrement enfoncée dans son connecteur et correctement alignée dans le châssis.

**Figure 3**



**Figure 4**



**BOSE**  
Better sound through research®

©2006 Bose Corporation, The Mountain Framingham,  
MA 01701-9168 USA  
AM299788 Rev.00  
pro.bose.com