

BOSE® Scheda ControlSpace™ ESP-88 GPIO

L'installazione deve essere effettuata solo da personale di assistenza qualificato.

1. Spegnere e scollegare l'ESP-88 quindi staccare il coperchio superiore rimuovendo le 8 viti.
2. Rimuovere la staffa più distante a destra svitando le due viti (conservarle per dopo). La scheda GPIO andrà a sostituire questa staffa. *Vedere la Figura 1.*
3. Attaccare un'estremità del conduttore a nastro al connettore GPIO.
4. Posizionare la scheda GPIO nel telaio e fissarla in posizione con le viti. *Vedere la Figura 1 e la Figura 2.*

Figura 1

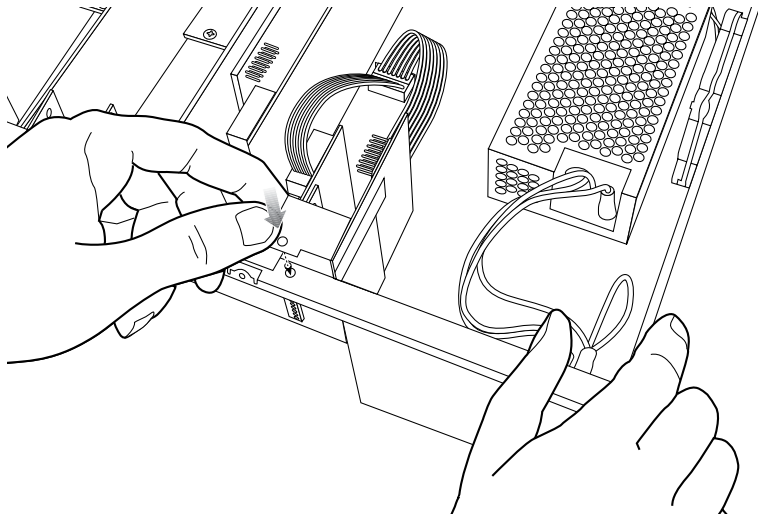
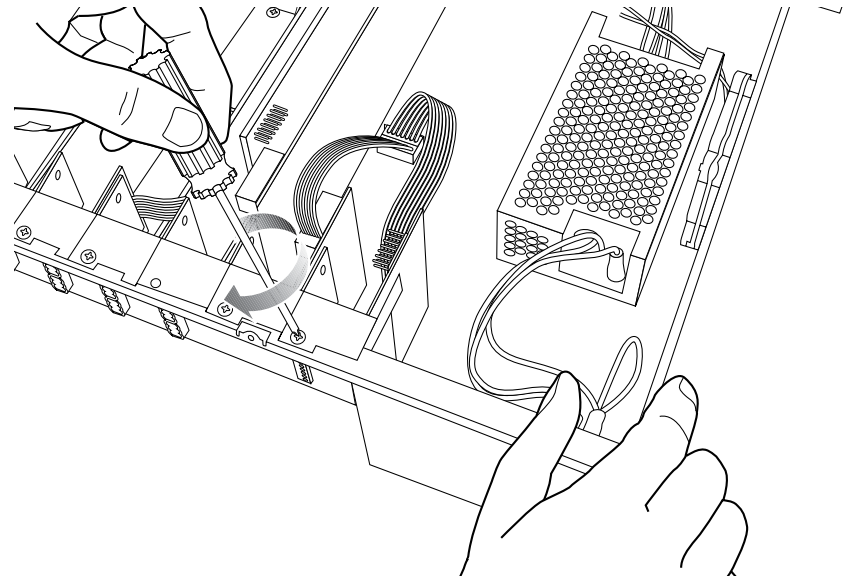


Figura 2



5. Collegare l'estremità libera del conduttore a nastro GPIO al connettore disponibile posto a lato del primo connettore della scheda GPIO sulla scheda madre. *Vedere la Figura 3.*
6. Riattaccare il coperchio superiore e serrare le otto viti. Collegare l'alimentazione e accendere l'ESP-88.
7. Utilizzare il software per la progettazione ControlSpace™ per verificare che la scheda sia stata inserita correttamente:
 - a) il pulsante Scan e verificare che il software rilevi la scheda.
 - b) Se la scheda è stata installata correttamente, facendo clic con il pulsante destro del mouse sull'ESP-88 e visualizzandone le proprietà verrà visualizzato l'utilizzo di GPIO negli slot 1 e 2. *Vedere la Figura 4.*
8. If an error message appears, or the software does not properly detect the GPIO card, repeat the installation instructions. Be sure that the ribbon wire is completely pushed into both connectors.

Figura 3

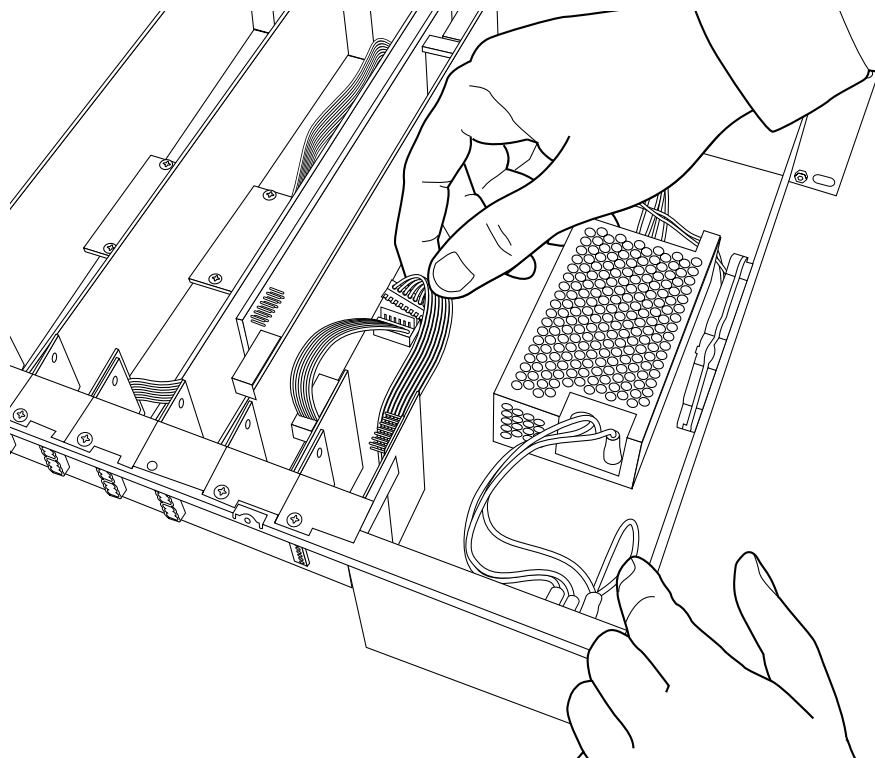
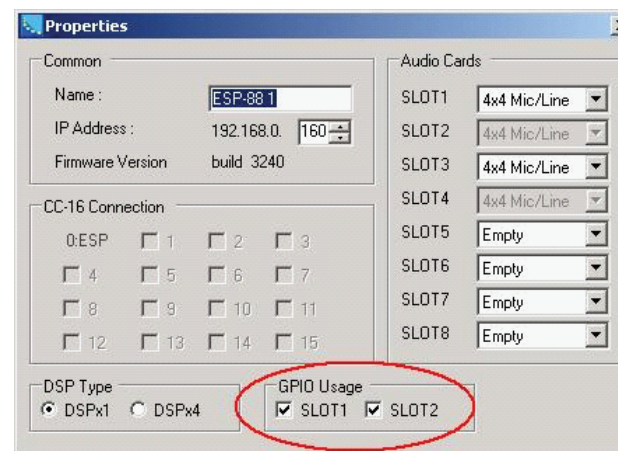


Figura 4



BOSE
Better sound through research®

©2006 Bose Corporation, The Mountain Framingham,
MA 01701-9168 USA
AM299788 Rev.00
pro.bose.com