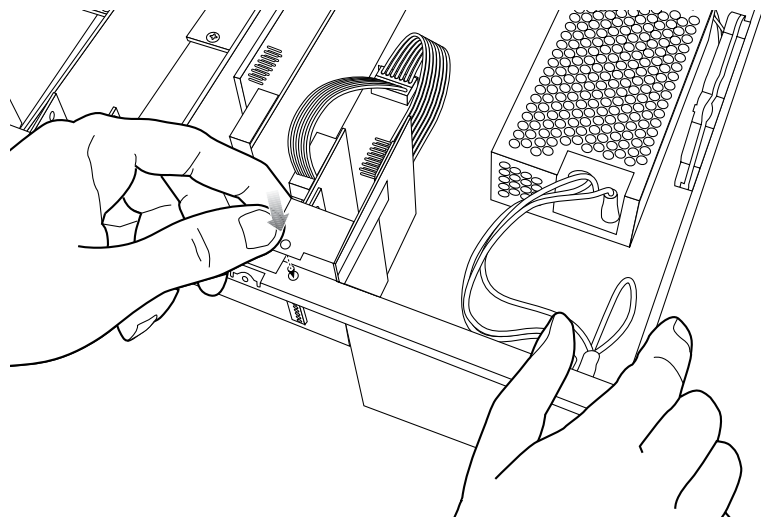


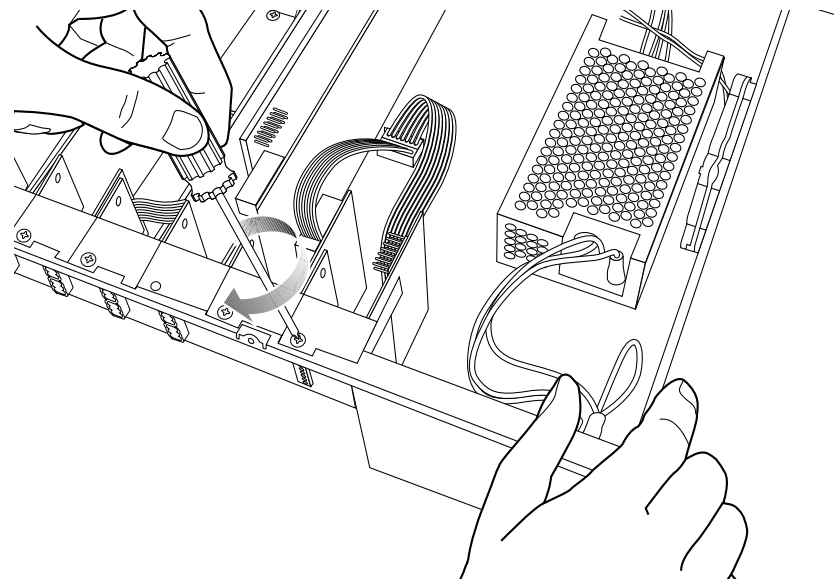
De installatie moet worden uitgevoerd door gekwalificeerd onderhoudspersoneel.

1. Zet de ESP-88 uit en haal de stekker uit het stopcontact. Verwijder daarna de afdekplaat van de bovenzijde door de acht schroeven te verwijderen.
2. Verwijder de uiterst rechtse beugel door de twee schroeven ervan te verwijderen (bewaars deze schroeven). De GPIO-kaart komt in plaats van deze beugel. Zie figuur 1.
3. Bevestig een uiteinde van de lintkabel aan de GPIO-connector.
4. Plaats de GPIO-kaart in het chassis en schroef de kaart op zijn plaats vast. Zie figuur 1 en figuur 2.

Figuur 1

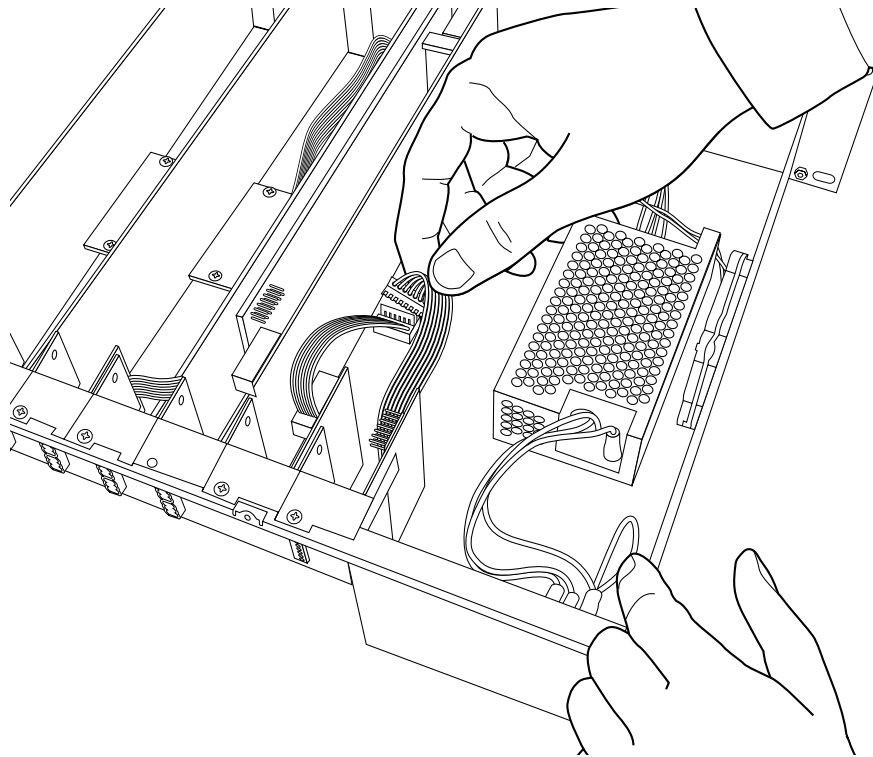


Figuur 2

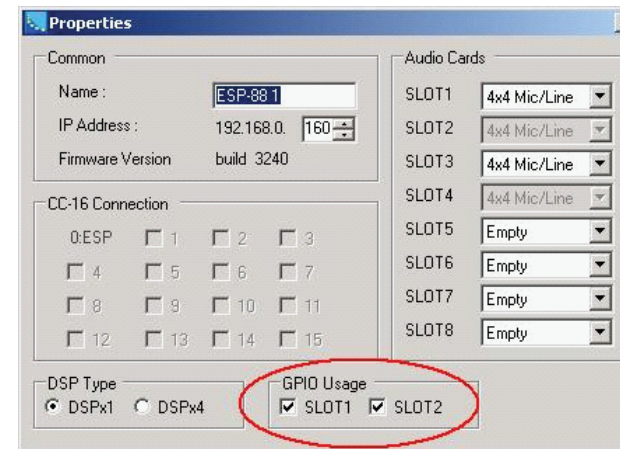


5. Bevestig het vrije uiteinde van de lintkabel van de GPIO aan de beschikbare connector naast de eerste connector van de GPIO-kaart op het moederbord. Zie figuur 3.
6. Plaats de afdekplaat weer terug en draai de acht schroeven vast. Steek de stekker in het contact en zet de ESP-88 aan.
7. Gebruik de ontwerpsoftware van ControlSpace™ om te controleren of de kaart correct is geïnstalleerd:
 - a) Druk op scan en controleer of de software de kaart detecteert.
 - b) Klik rechts op ESP-88. Als de kaart correct is geïnstalleerd, zal in de nu getoonde eigenschappen worden weergegeven dat GPIO de sleuven 1 en 2 gebruikt. Zie figuur 4.
8. Als een foutbericht verschijnt of als de software de GPIO-kaart niet juist detecteert, voert u de installatie nogmaals uit volgens de instructies. Zorg ervoor dat de kaart goed in de connector is aangedrukt en dat de kaart juist is uitgelijnd in het chassis.

Figuur 3



Figuur 4



BOSE
Better sound through research®

©2006 Bose Corporation, The Mountain Framingham,
MA 01701-9168 USA
AM299788 Rev.00
pro.bose.com