

BOSE Tarjeta ControlSpace™ ESP-88 GPIO

La instalación sólo debe realizarla personal técnico cualificado.

1. Apague y desconecte el ESP-88 y desmonte la cubierta superior extrayendo los 8 tornillos.
2. Retire el soporte situado más a la derecha retirando sus dos tornillos (conservelos). La tarjeta GPIO sustituirá a este soporte. Véase la figura 1.
3. Conecte un extremo del cable plano al conector GPIO.
4. Sitúe la tarjeta GPIO en el chasis y atornille la tarjeta para que quede ajustada. Véase la figura 1 y la figura 2.

Figura 1

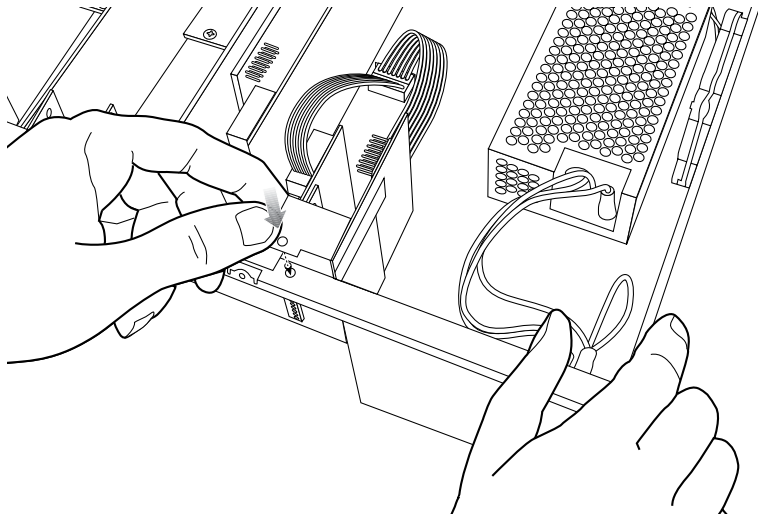
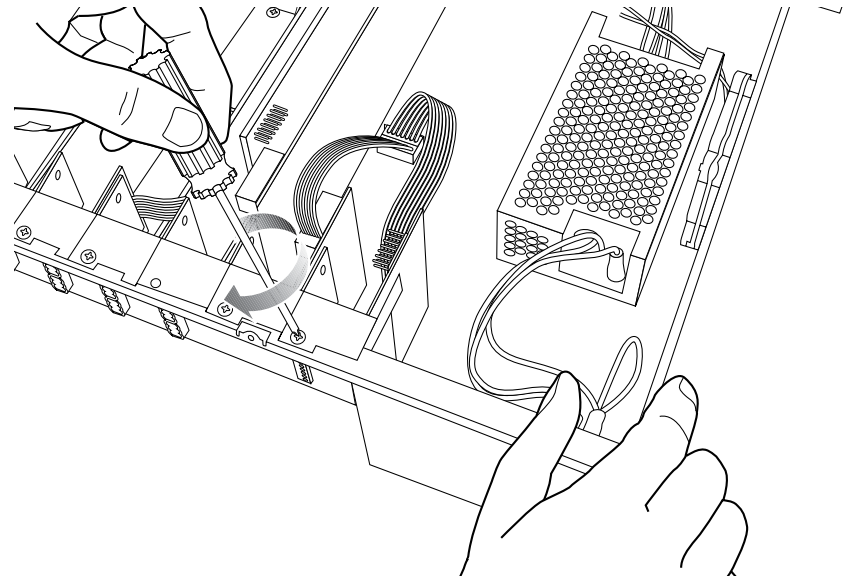


Figura 2



5. Conecte el extremo del cable plano de GPIO que queda libre al conector disponible que se encuentra junto al conector de tarjeta GPIO en la placa base. Véase la figura 3.
6. Vuelva a colocar la cubierta superior con los 8 tornillos correspondientes. Conecte la fuente de alimentación y encienda el ESP-88.
7. Utilice el software de diseñador ControlSpace™ para comprobar que la tarjeta se ha introducido correctamente:
 - a) Pulse scan (explorar) y confirme que el software detecta la tarjeta.
 - b) Si la tarjeta se ha instalado correctamente, al hacer clic con el botón derecho del ratón en el ESP-88 y mostrar sus propiedades, verá que el uso de GPIO se realiza en las ranuras 1 y 2. Véase la figura 4.
8. Si aparece un mensaje de error o el software no detecta correctamente la tarjeta GPIO, repita las instrucciones de instalación. Asegúrese de que la tarjeta está totalmente introducida en el conector y que está bien alineada en el chasis.

Figura 3

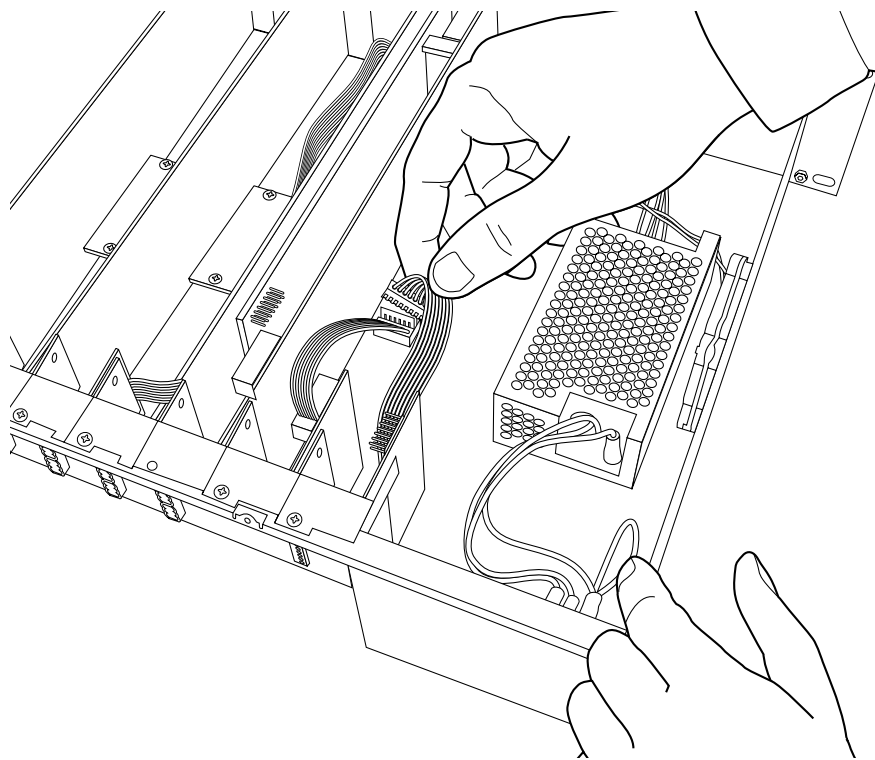
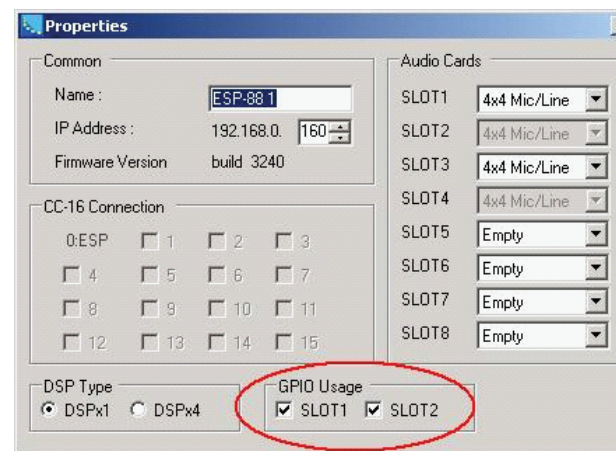


Figura 4



BOSE
Better sound through research®

©2006 Bose Corporation, The Mountain Framingham,
MA 01701-9168 USA
AM299788 Rev.00
pro.bose.com