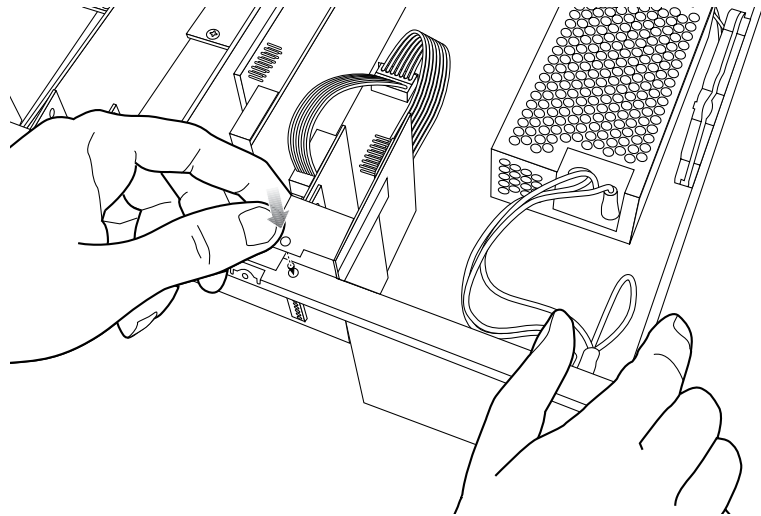


BOSE™ **ControlSpace™ ESP-88 GPIO – kort**

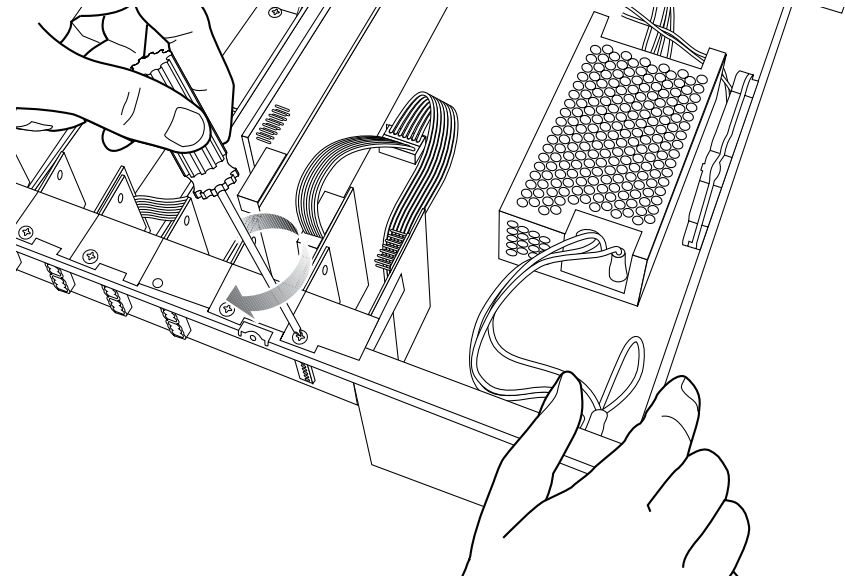
Installationen får endast utföras av utbildad servicepersonal.

1. Stäng av och koppla från ESP-88. Ta sedan bort kåpan genom att ta bort de åtta skruvarna.
2. Ta bort fästet längst till höger genom att ta bort de båda skruvarna (spara skruvarna). GPIO-kortet kommer att ersätta det här fästet. *Se Figur 1.*
3. Anslut ena änden av bandkabeln i GPIO-kontakten.
4. Placera GPIO-kortet i höljet och skruva fast kortet. *Se Figur 1 och Figur 2.*

Figur 1

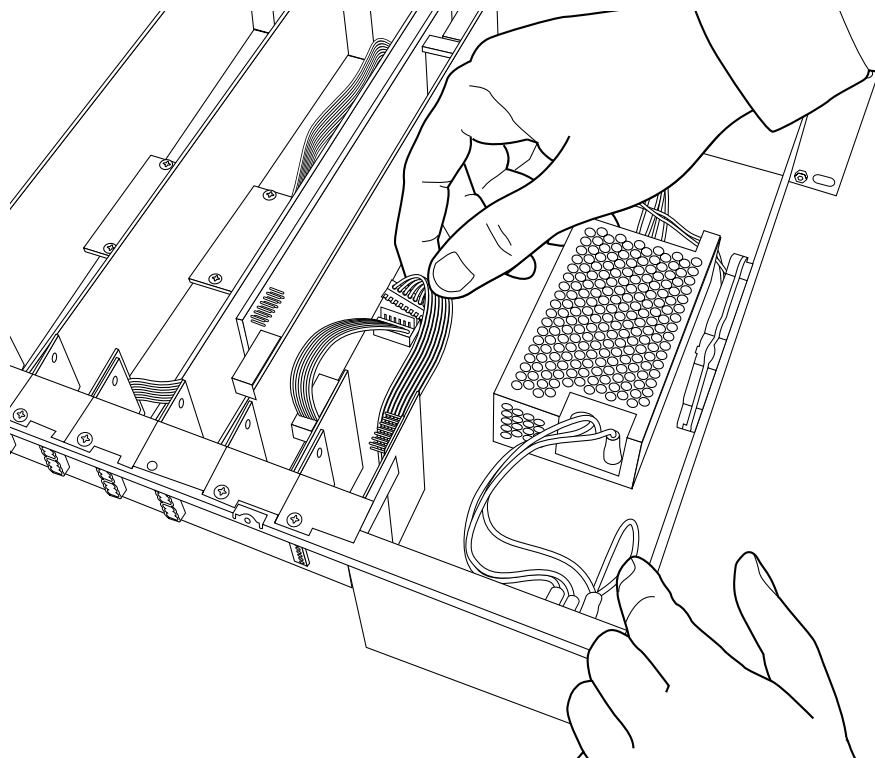


Figur 2

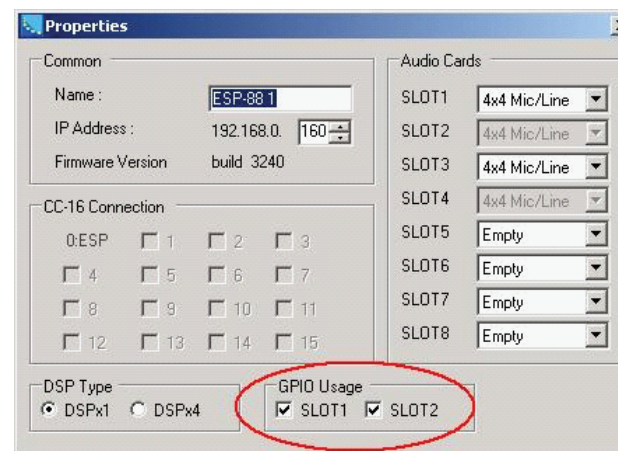


5. Anslut den andra änden av GPIO-bandkabeln till den tillgängliga kontakten bredvid den första GPIO-kortkontakten på moderkortet. Se Figur 3.
6. Sätt tillbaka kåpan och skruva fast de åtta skruvarna. Anslut ESP-88 till en strömkälla och sätt på den.
7. Använd designprogrammet ControlSpace™ för att kontrollera att kortet sitter som det ska:
 - a) Tryck på scan för att bekräfta att programmet kan hitta kortet.
 - b) Om kortet är korrekt installerat högerklickar du på ESP-88 för att öppna egenskaperna och visa att GPIO används i plats 1 och plats 2. Se Figur 4.
8. Gör om installationen om du får ett felmeddelande eller om programmet inte upptäcker GPIO – kort. Kontrollera att kortet har tryckts fast ordentligt i kontakten och att kortet är rätt justerat i höljet.

Figur 3



Figur 4



BOSE
Better sound through research®

©2006 Bose Corporation, The Mountain Framingham,
MA 01701-9168 USA
AM299788 Rev.00
pro.bose.com