

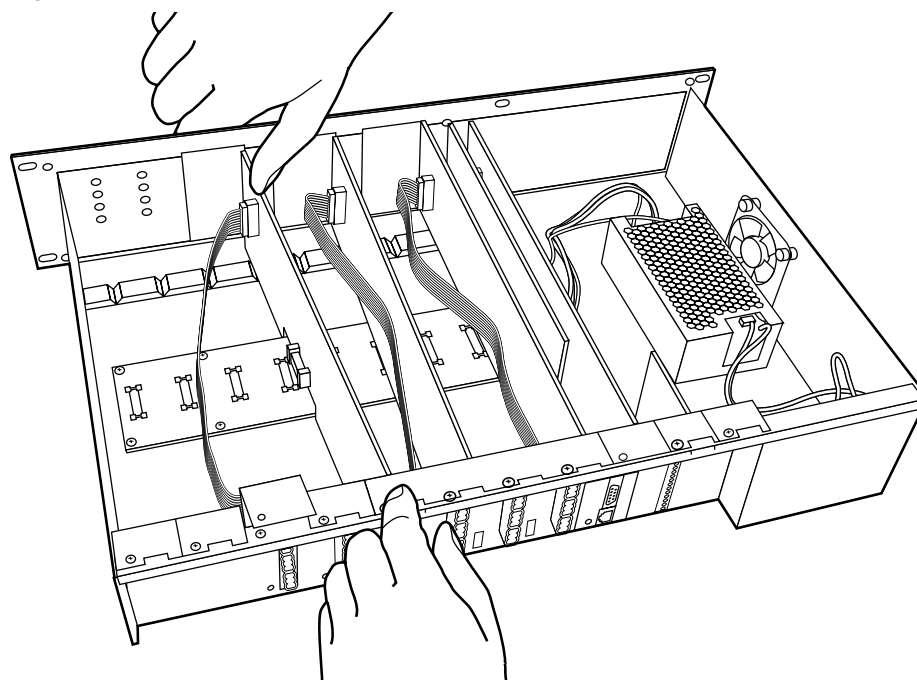
Installationen må kun udføres af uddannede serviceteknikere.

1. Sluk ESP-88-enheden, og tag den ud af stikkontakten. Fjern derefter topp-laden ved at fjerne de otte skruer.
2. Fjern to beslag fra to tilstødende ledige slots mellem slot 5-8 ved at fjerne fire skruer, to fra hvert beslag (gem skruerne). 4x4 mic/line-kortet sættes i i stedet for disse beslag

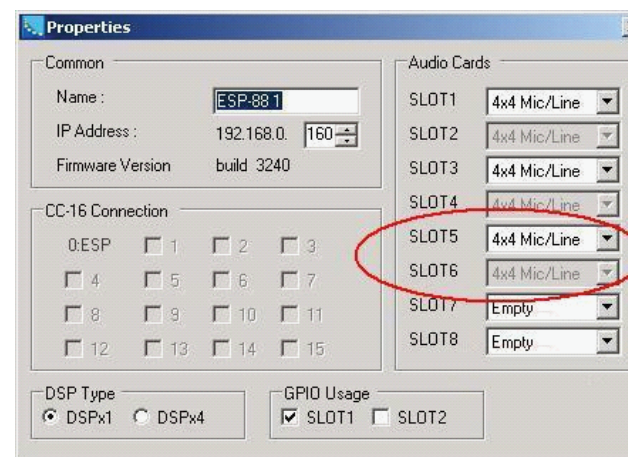
Bemærk: 4x4-kortet optager 2 slots, der støder op til hinanden. Hovedkortet skal sættes i et ulige slot (1, 3, 5 eller 7).

3. Sæt den frie ende af båndkablet fra 4x4-udgangsmodul i det større stik på indgangskortet.
4. Placer kortet i kabinettet. Sørg for at placere kortets LED-indikatorer ud for hullerne på forsiden af kabinettet, og sørg for, at stikket på siden af kortet er placeret ud for stikket på systemkortet. Brug den sorte styreskinne på bunden af boksen til at styre kortet ved hjælp af rillerne. Se figur 1.
5. Når stikket på kortet er placeret over stikket på systemkortet, skal du trykke forsigtigt for at sætte stikket i.
6. Skru begge dele af kortet på plads.
7. Fastgør LED-printpladen til forsiden af kabinettet med skruen, der følger med kortet.
8. Sæt toppladen på igen, og skru de otte skruer i. Tilslut strømforsyningen, og tænd ESP-88-enheden.
9. Brug ControlSpace™-designersoftware til at kontrollere, at kortet er sat rigtigt i:
 - a) Brug scanningsfunktionen til at kontrollere, at softwaren registrerer kortet.
 - b) Hvis kortet er installeret korrekt, kan du højreklikke på ESP-88. Under egenskaberne vises **4x4 Mic/Line** i det rigtige slot i ESP-88-enheden. Se figur 2.
10. Hvis der vises en fejlmeddelelse, eller softwaren ikke registrerer 4x4-mic/line-kort, skal du følge installationsvejledningen for at udføre installationen igen. Kontroller, at kortet er sat helt ind i stikket, og at kortet er placeret korrekt i kabinettet.

Figur 1



Figur 2



BOSE[®]
Better sound through research[®]
©2006 Bose Corporation, The Mountain Framingham,
MA 01701-9168 USA
AM299782 Rev.00
pro.bose.com