

Die Installation sollte nur von qualifizierten Service-Mitarbeitern durchgeführt werden.

1. Schalten Sie den ESP-88 aus und ziehen Sie den Stecker ab. Lösen Sie die 8 Schrauben, um die obere Abdeckung abzunehmen.
2. Entfernen Sie die Klammern aus zwei benachbarten leeren Steckplätzen (zwei der Steckplätze 5-8), indem Sie die beiden Schrauben jeder Klammer lösen (bewahren Sie diese Schrauben auf). Diese Klammern werden durch die 4x4 Mic/Line-Karte ersetzt.

Hinweis: Die 4x4-Karte besetzt zwei benachbarte Steckplätze. Die Hauptkarte muss in einen Steckplatz mit ungerader Nummer (1, 3, 5 oder 7) eingesetzt werden.

3. Schließen Sie das freie Ende des Bandkabels vom 4x4 Out-Modul an den größeren Anschluss der Input-Karte an.
4. Setzen Sie die Karte in das Gehäuse ein. Richten Sie die LEDs der Karte an den Löchern auf der Vorderseite des Gehäuses aus und achten Sie darauf, den Anschluss an der Seite der Karte am Anschluss der Hauptplatine auszurichten. Setzen Sie die Karte mithilfe der schwarzen Führung unten im Gehäuse in die Vertiefungen ein. *Siehe Abbildung 1.*
5. Wenn sich der Anschluss der Karte direkt über dem Anschluss der Hauptplatine befindet, drücken Sie den Anschluss vorsichtig nach unten.
6. Sichern Sie beide Teile der Karte mit den Schrauben.
7. Befestigen Sie die LED-Leiterplatte mit der zum Lieferumfang der Karte gehörenden Schraube an der Vorderseite des Gehäuses.
8. Setzen Sie obere Abdeckung wieder ein und sichern Sie sie mit den 8 Schrauben. Schließen Sie den Netzstecker an und schalten Sie den ESP-88 ein.
9. Überprüfen Sie mit der ControlSpace™ Designer Software, ob die Karte korrekt eingesetzt wurde:
 - a) Testen Sie mit der Scan-Funktion, ob die Karte von der Software erkannt wird.
 - b) Klicken Sie mit der rechten Maustaste auf ESP-88 und zeigen Sie die Eigenschaften an. Wenn die Karte richtig installiert wurde, wird für den korrekten Steckplatz im ESP-88 4x4 Mic/Line angezeigt. *Siehe Abbildung 2.*
10. Falls eine Fehlermeldung angezeigt wird oder die Software die 4x4 Mic/Line-Karte, führen Sie den Installationsvorgang erneut aus. Achten Sie darauf, dass die Karte vollständig im Steckplatz sitzt und richtig am Gehäuse ausgerichtet ist.

Abbildung 1

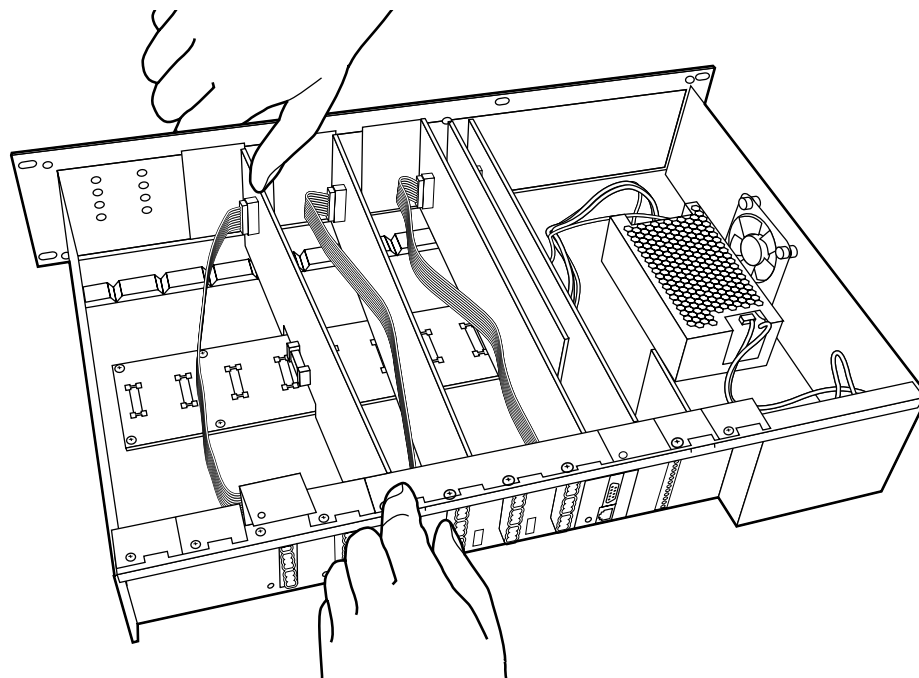
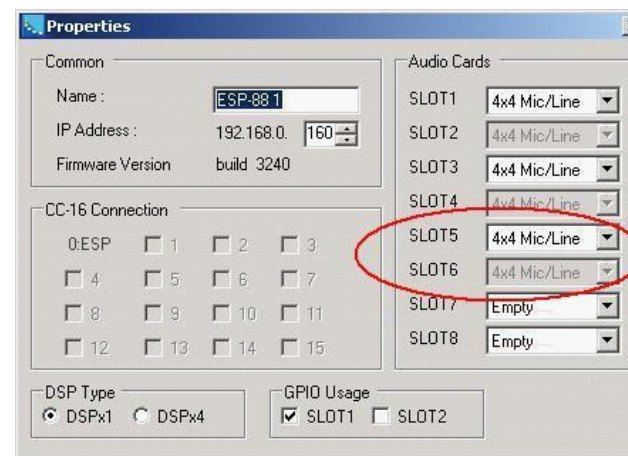


Abbildung 2



BOSE[®]
Better sound through research[®]
©2006 Bose Corporation, The Mountain Framingham,
MA 01701-9168 USA
AM299782 Rev.00
pro.bose.com