

L'installation ne doit être effectuée que par du personnel qualifié.

1. Éteignez et débranchez l'ESP-88, puis déposez la façade supérieure et démontant les 8 vis.
2. Parmi les emplacements 5 à 8, recherchez deux emplacements vides adjacents et retirez leurs équerres en démontant les 4 vis, deux par équerre (mettez ces vis de côté). La carte d'entrée ligne/micro 4x4 remplacera ces équerres.

Remarque : la carte 4x4 occupe 2 emplacements adjacents. La carte principale doit être insérée dans un emplacement à numéro impair (1, 3, 5 ou 7).

3. Fixez l'extrémité libre du câble plat du module de sortie de la carte 4x4 au plus grand connecteur de la carte d'entrée.
4. Positionnez la carte dans le châssis. Veillez à bien aligner les diodes en face arrière de la carte avec les orifices prévus à l'avant du châssis. Le connecteur situé sur le côté de la carte doit être aligné avec celui de la carte-mère. Utilisez le guide noir, en fond de panier, pour diriger la carte à l'aide des rainures. Voir Figure 1.
5. Lorsque le connecteur de la carte est aligné sur celui de la carte-mère, appuyez doucement pour les enclencher.
6. Vissez les deux éléments de la carte en place.
7. À l'aide de la vis fournie avec la carte, fixez le circuit imprimé des diodes sur l'avant du châssis.
8. Remettez la façade supérieure en place et fixez ses 8 vis. Connectez le câble d'alimentation et mettez l'ESP-88 sous tension.
9. Pour vérifier que la carte a été insérée correctement, utilisez le logiciel ControlSpace™ :
 - a) Cliquez sur « Scan » et vérifiez que le logiciel détecte la carte.
 - b) Si la carte n'a pas été installée correctement, cliquez avec le bouton droit sur l'icône de l'ESP-88 pour afficher ses propriétés. Vous devez voir apparaître **4x4 Mic/Line** dans l'emplacement correct de l'ESP-88. Voir Figure 2.
10. Si un message d'erreur apparaît, ou si le logiciel ne détecte pas correctement la carte d'entrée 4x4, reprenez l'installation en suivant les instructions. Vérifiez que la carte est entièrement enfoncée dans son connecteur et correctement alignée dans le châssis.

Figure 1

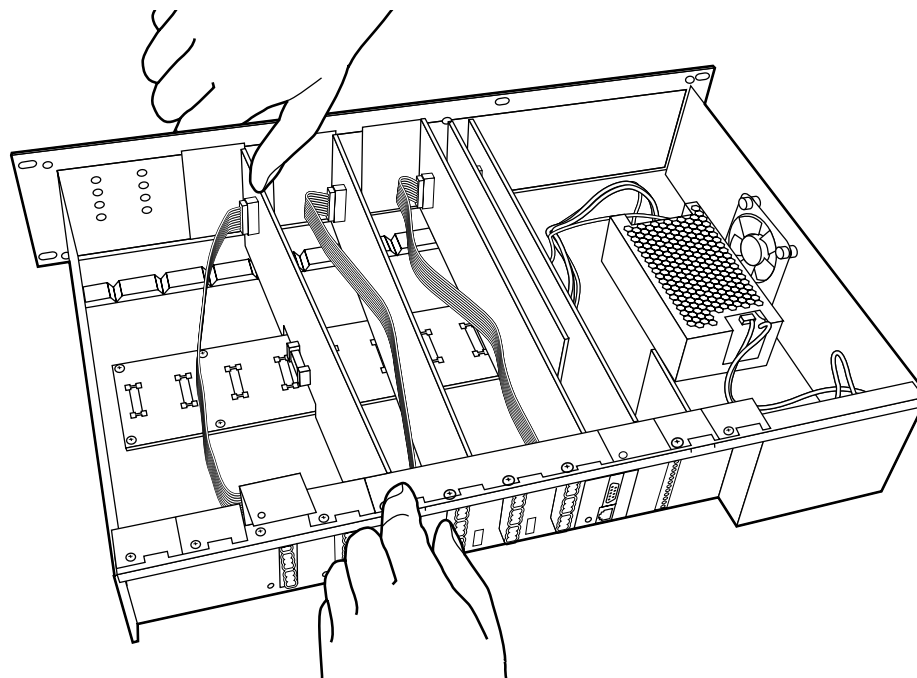
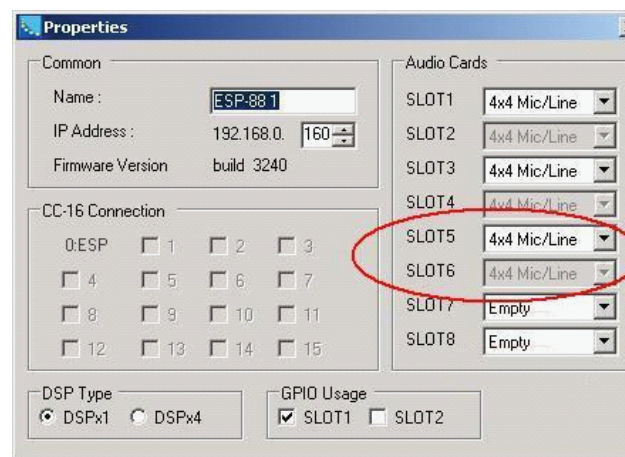


Figure 2



BOSE[®]
Better sound through research[®]
©2006 Bose Corporation, The Mountain Framingham,
MA 01701-9168 USA
AM299782 Rev.00
pro.bose.com