

L'installazione deve essere effettuata solo da personale di assistenza qualificato.

1. Spegnere e scollegare l'ESP-88 quindi staccare il coperchio superiore rimuovendo le 8 viti.
2. Rimuovere due staffe da due slot adiacenti compresi tra il numero 5 e il numero 8 rimuovendo le quattro viti, due da ogni staffa (conservarle per dopo). La scheda mic/linea 4x4 andrà a sostituire questa staffa.

Nota: la scheda 4x4 occupa due slot adiacenti. La scheda principale deve essere inserita in uno slot dispari (1, 3, 5 o 7).

3. Collegare l'estremità libera del conduttore a nastro proveniente dal modulo di uscita 4x4 al connettore più grande della scheda di ingresso.
4. Posizionare la scheda nel telaio. Accertarsi di allineare i LED della scheda con i fori nella parte anteriore del telaio e verificare che il connettore laterale alla scheda sia allineato al connettore della scheda madre. Utilizzare la guida nera sul fondo dell'alloggiamento per orientare la scheda utilizzando le scanalature. *Vedere la Figura 1.*
5. Quando il connettore della scheda è allineato al di sopra del connettore della scheda madre, premere delicatamente per accoppiarli.
6. Fissare le due parti della scheda in posizione con le viti.
7. Fissare la PCB LED alla parte anteriore del telaio con la vite fornita con la scheda.
8. Riattaccare il coperchio superiore e serrare le otto viti. Collegare l'alimentazione e accendere l'ESP-88.
9. Utilizzare il software per la progettazione ControlSpace™ per verificare che la scheda sia stata inserita correttamente:
 - a) Premere il pulsante Scan e verificare che il software rilevi la scheda.
 - b) Se la scheda è stata installata correttamente, facendo clic con il pulsante destro del mouse sull'ESP-88 e visualizzandone le proprietà verrà visualizzata la scheda **4x4 Mic/Line** nello slot corretto dell'ESP-88. *Vedere la Figura 2.*
10. Se viene visualizzato un messaggio di errore o se il software non rileva correttamente la scheda mic/linea ControlSpace™ ESP-88 4x4, ripetere le operazioni di installazione. Verificare che la scheda sia completamente premuta nel connettore e che sia correttamente allineata nel telaio.

Figura 1

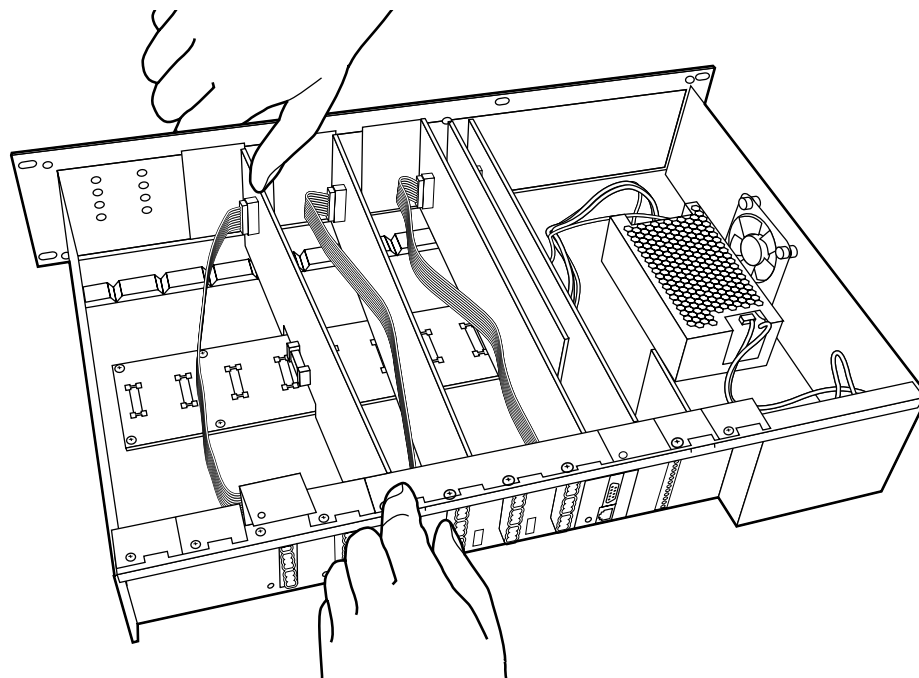
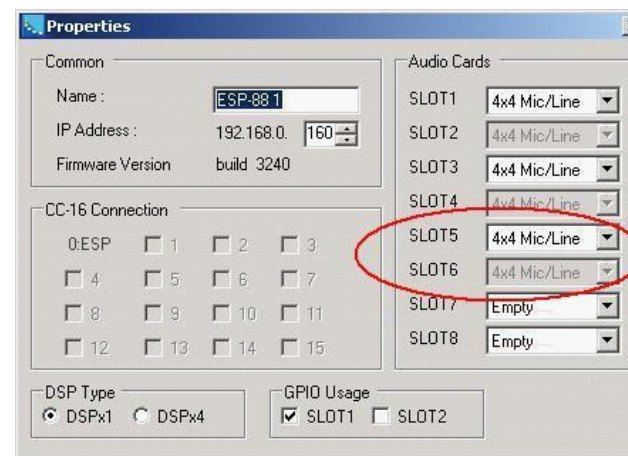


Figura 2



BOSE[®]
Better sound through research[®]
©2006 Bose Corporation, The Mountain Framingham,
MA 01701-9168 USA
AM299782 Rev.00
pro.bose.com