

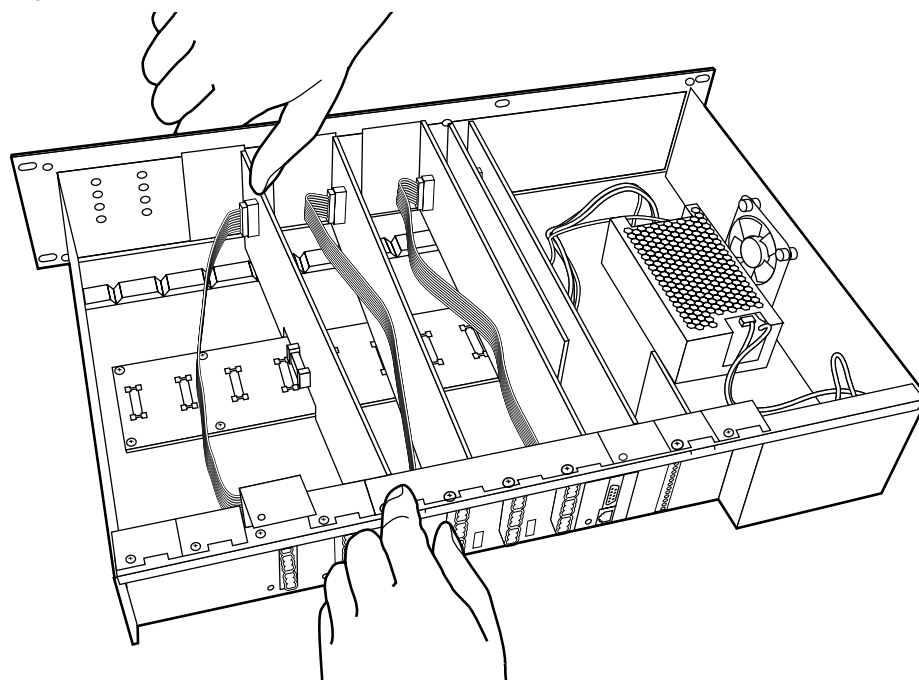
De installatie moet worden uitgevoerd door gekwalificeerd onderhoudspersoneel.

1. Zet de ESP-88 uit en haal de stekker uit het stopcontact. Verwijder daarna de afdekplaat van de bovenzijde door de acht schroeven te verwijderen.
2. Verwijder twee beugels van de naastgelegen vrije sleuven 5-8 door de vier schroeven weg te halen, twee van elke beugel (bewaars deze schroeven). De 4x4 Mic/Line-kaart komt in plaats van deze beugels.

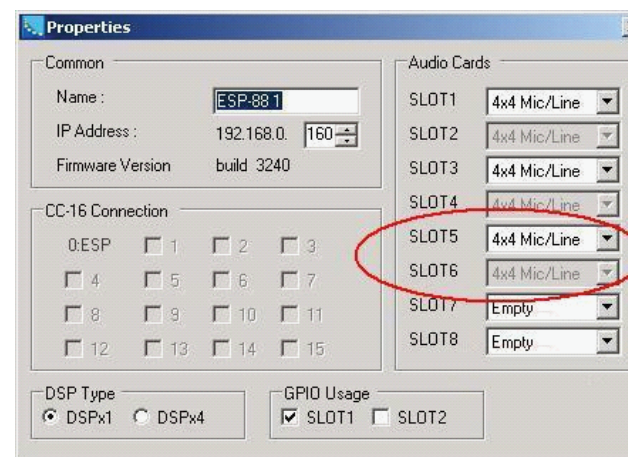
Opmerking: De 4x4-kaart neemt twee aangrenzende sleuven in beslag. De hoofdkart moet worden geïnstalleerd in een sleuf met een oneven nummer (1, 3, 5 of 7).

3. Bevestig de vrije kant van de lintkabel van de 4x4 Out-module aan de grote connector van de ingangskart.
4. Plaats de kaart in het chassis. Zorg ervoor dat de LED's van de kaart op één lijn liggen met de gaatjes aan de voorzijde van het chassis en zorg er ook voor dat de connector aan de zijkant van de kaart op één lijn ligt met de connector op het moederbord. Gebruik de zwarte geleidestroom op de bodem van de kast om de kaart met behulp van de groeven te richten. *Zie figuur 1.*
5. Wanneer de connector op de kaart op één lijn ligt met de connector op het moederbord, drukt u voorzichtig om de connectors vast te zetten.
6. Schroef beide delen van de kaart op hun plaats vast.
7. Maak de LED PCB vast aan de voorzijde van het chassis met de schroef die bij de kaart is meegeleverd.
8. Plaats de afdekplaat weer terug en draai de acht schroeven vast. Steek de stekker in het contact en zet de ESP-88 aan.
9. Gebruik de ontwerpsoftware van ControlSpace™ om te controleren of de kaart correct is geïnstalleerd:
 - a) Druk op scan en controleer of de software de kaart detecteert.
 - b) Klik rechts op ESP-88. Als de kaart correct is geïnstalleerd, zal in de nu getoonde eigenschappen **4x4 Mic/Line** worden weergegeven in de juiste sleuf in de ESP-88. *Zie figuur 2.*
10. Als een foutbericht verschijnt of als de software de 4x4 mic/line-kaart niet juist detecteert, voert u de installatie nogmaals uit volgens de instructies. Zorg ervoor dat de kaart goed in de connector is aangedrukt en dat de kaart juist is uitgelijnd in het chassis.

Figuur 1



Figuur 2



BOSE[®]
Better sound through research[®]
©2006 Bose Corporation, The Mountain Framingham,
MA 01701-9168 USA
AM299782 Rev.00
pro.bose.com