

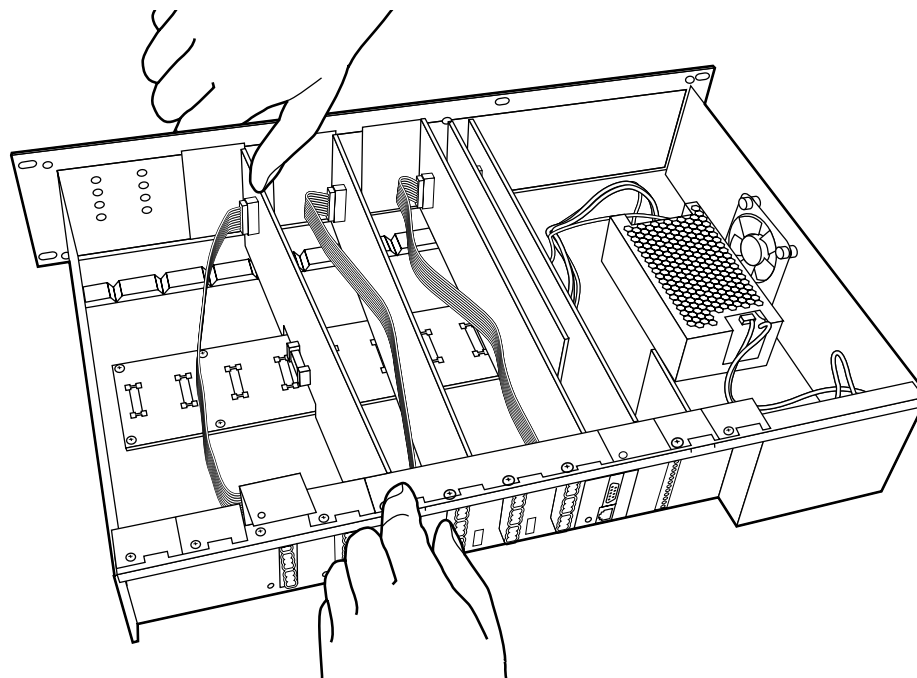
Installationen får endast utföras av utbildad servicepersonal.

1. Stäng av och koppla från ESP-88. Ta sedan bort kåpan genom att ta bort de åtta skruvarna.
2. Ta bort två fästen från intilliggande platser på spåren 5-8 genom att ta bort fyra skruvar, två för varje fäste (spara skruvarna). Mikrofon-/linjekortet 4x4 kommer att ersätta dessa fästen.

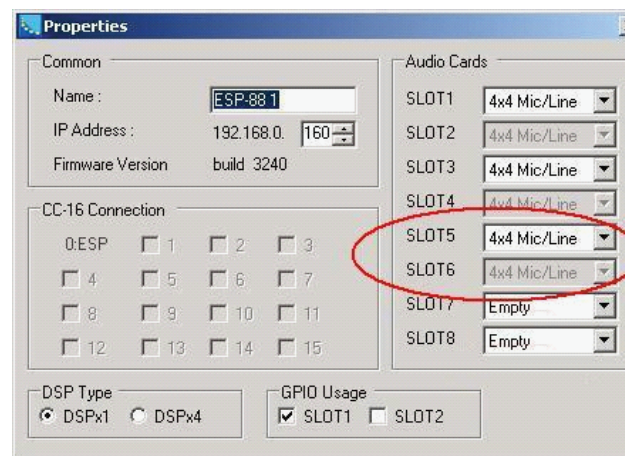
**Obs!** 4x4-kortet upptar två intilliggande platser. Huvudkortet måste därför sättas i en plats med ett udda nummer (1, 3, 5 eller 7).

3. Sätt fast den lediga sidan av bandkabeln från 4x4-utmodulen i den större kontakten på ingångskortet.
4. Placera kortet i höljet. Se till att kortets lysdioder är justerade mot hålen framtill på höljet och kontrollera att kontakten på sidan av kortet är anpassad mot kontakten på moderkortet. Använd den svarta glidskenan i botten på huset för att rikta kortet med hjälp av skårorna. Se Figur 1.
5. När kontakten på kortet är ovanför kontakten på moderkortet, trycker du försiktigt för att ansluta kontaktarna.
6. Skruva fast de båda kortdelarna.
7. Sätt fast LED PCB framtill på höljet med skruven som medföljer kortet.
8. Sätt tillbaka kåpan och skruva fast de åtta skruvarna. Anslut ESP-88 till en strömkälla och sätt på den.
9. Använd designprogrammet ControlSpace™ för att kontrollera att kortet sitter som det ska:
  - a) Tryck på scan för att bekräfta att programmet kan hitta kortet.
  - b) Om kortet är korrekt installerat högerklickar du på ESP-88 för att öppna egenskaperna och kontrollera att **4x4 Mic/Line** visas i rätt plats i ESP-88. Se Figur 2.
10. Gör om installationen om du får ett felmeddelande eller om programmet inte upptäcker 4x4 – mikrofon-/linjekort. Kontrollera att kortet har tryckts fast ordentligt i kontakten och att kortet är rätt justerat i höljet.

**Figur 1**



**Figur 2**



***BOSE***<sup>®</sup>  
***Better sound through research***<sup>®</sup>  
©2006 Bose Corporation, The Mountain Framingham,  
MA 01701-9168 USA  
AM299782 Rev.00  
[pro.bose.com](http://pro.bose.com)