



Prodotti e
accessori

Sistema
Bose®
FreeSpace® 3-II

BOSE

DIVISIONE PROFESSIONALE BOSE - SOLUZIONI COMMERCIALI COMPLETE

Il Cliente
protagonista

Progettazione
acustica

Ascoltare prima
di acquistare

Gestione
dei progetti

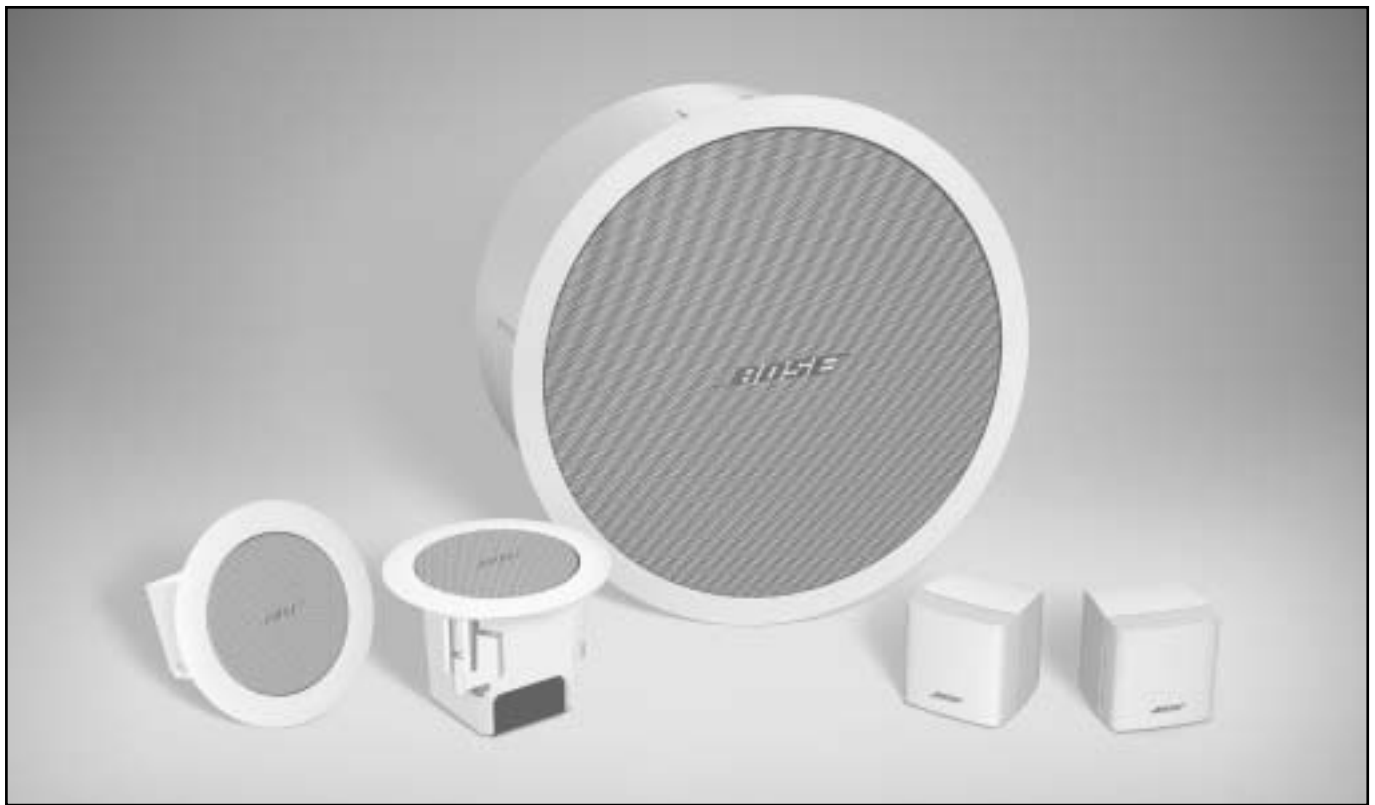
Prodotti
e accessori

Servizi
d'installazione

Servizi
post-vendita

BOSE®

Sistema Bose® FreeSpace® 3-II



INFORMAZIONI TECNICHE

SISTEMA FREESPACE 3 SERIE II

Risposta in frequenza

Da 50 Hz a 16 kHz (± 3 dB)

Componenti del sistema

- Modulo Acoustimass® FreeSpace® 3 Serie II
70 V/100 V/6 ohm (25 W, 50 W, 100 W,
200 W mono; 6 Ω , 100 W in mono o
stereo)
PC 029386 bianco - uno per confezione
PC 029686 nero - uno per confezione
- Satellite FreeSpace 3 (montaggio a vista
con staffa)
PC 025596 bianco - due per confezione
PC 025595 nero - due per confezione
- Satellite FreeSpace 3F (montaggio ad
incasso)
PC 029387 bianco - due per confezione
PC 029827 nero - due per confezione

Sensibilità¹

82 dB-SPL ad 1 W, 1 m (rumore rosa)

Uscita acustica massima

93 dB-SPL medi in un ambiente da 1250 m³,
con un RT60 di 1 secondo, ± 3 dB

Potenza massima a lungo termine⁴

70/100 V: 200 W continui

Bassa impedenza: 100 W continui

Impedenza nominale

2 satelliti e 4 satelliti, collegamento diretto:

6 Ω per canale

MODULO ACOUSTIMASS® FREESPACE 3 SERIE II (FS3B)

Risposta in frequenza

Da 50 Hz a 210 Hz (± 3 dB)

Sensibilità¹

76 dB ad 1 W, 1 m (rumore rosa) per canale

79 dB-SPL ad 1 W, 1 m (rumore rosa) mono

Uscita acustica massima²

96 dB-SPL ad 1 m (rumore rosa e rumore
IEC³) per canale

102 dB-SPL ad 1 m (rumore rosa e rumore
IEC)

Potenza massima a lungo termine⁴

70/100 V: 200 W continui (mono)

Bassa impedenza: 50 W per canale stereo o

100 W mono, continui

Impedenza nominale

Collegamento diretto: 6 Ω

Dispersione

Omnidirezionale

SPECIFICHE MECCANICHE

Dimensioni:

diametro flangia esterna: 39,1 cm

diametro foro sul soffitto: 36,1 cm

altezza a filo della parte superiore del

mobile: 19,01 cm

Peso: 6,36 kg

Fusibili/Protezione: interna, dai
sovraccarichi

SATELLITI FREESPACE® 3 SERIE II

Risposta in frequenza

Da 210 Hz a 16 kHz (± 3 dB)

1 Il rumore rosa a larghezza di banda completa è amplificato ai terminali del diffusore ad un livello corrispondente ad 1 W, riferito all'impedenza nominale. Il livello di pressione sonora medio (dB-SPL) è misurato alla distanza di un metro dal diffusore in un ambiente anecoico.

2 Il rumore rosa a larghezza di banda completa è amplificato ai terminali dei diffusori a un livello corrispondente alla potenza massima a lungo termine del diffusore. Il livello di pressione sonora medio (dB-SPL) è misurato alla distanza di un metro dal diffusore in un ambiente anecoico.

3 Rumore rosa a larghezza di banda completa, conforme allo standard 268-5 IEC (International Electrotechnical Commission, Commissione Elettrica Internazionale), con uno spettro corrispondente a quello di un tipo programma musicale.

4 Il rumore a larghezza di banda completa, conforme allo standard 268-5 IEC, è amplificato ai terminali del diffusore a un livello corrispondente alla potenza nominale del diffusore. Dopo 100 ore di prova continua, il diffusore non deve presentare danni visibili o un degrado delle prestazioni misurabile.

Sensibilità¹
84 dB-SPL a 1 W, 1 m (rumore rosa)

Uscita acustica massima²
95 dB-SPL ad 1 m (rumore rosa)
92 dB-SPL ad 1 m (rumore IEC³)

Dispersione (-6dB, media 1-4 kHz)
Conica, 170°

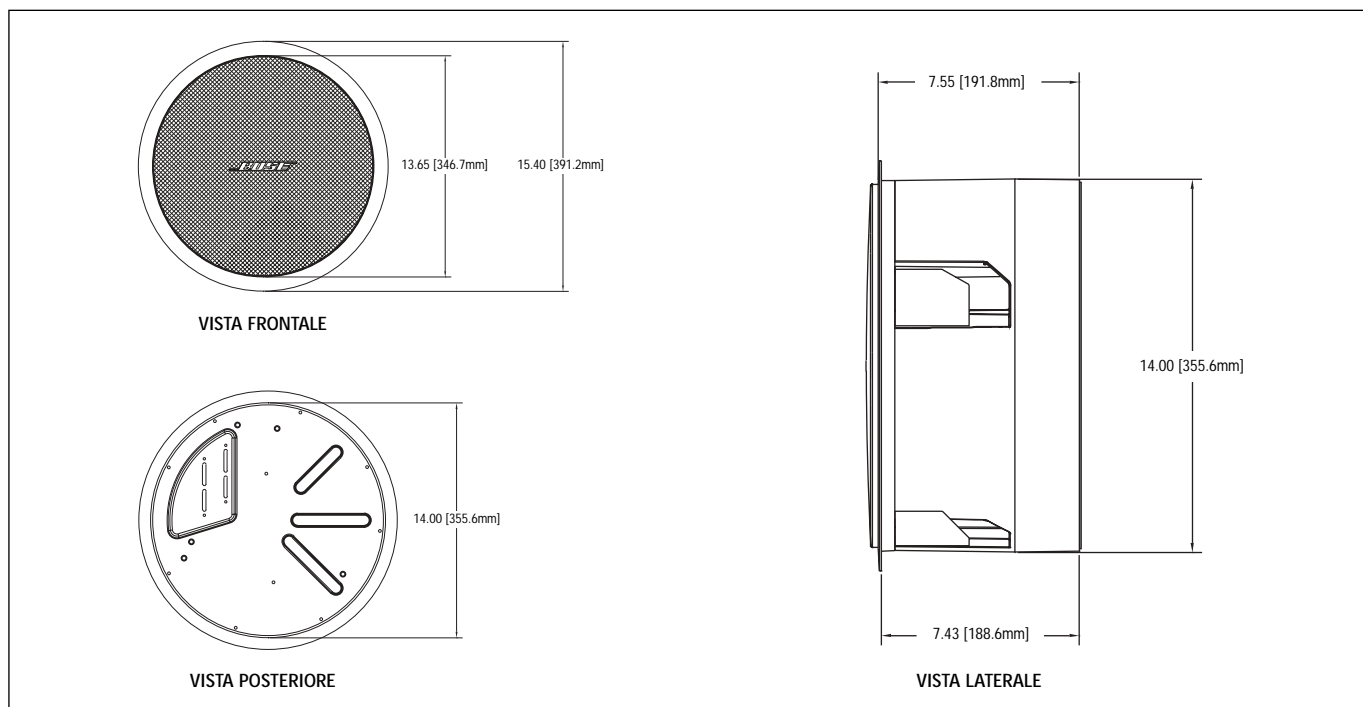
Potenza massima a lungo termine⁴
12 W continui

Impedenza nominale
6 Ω

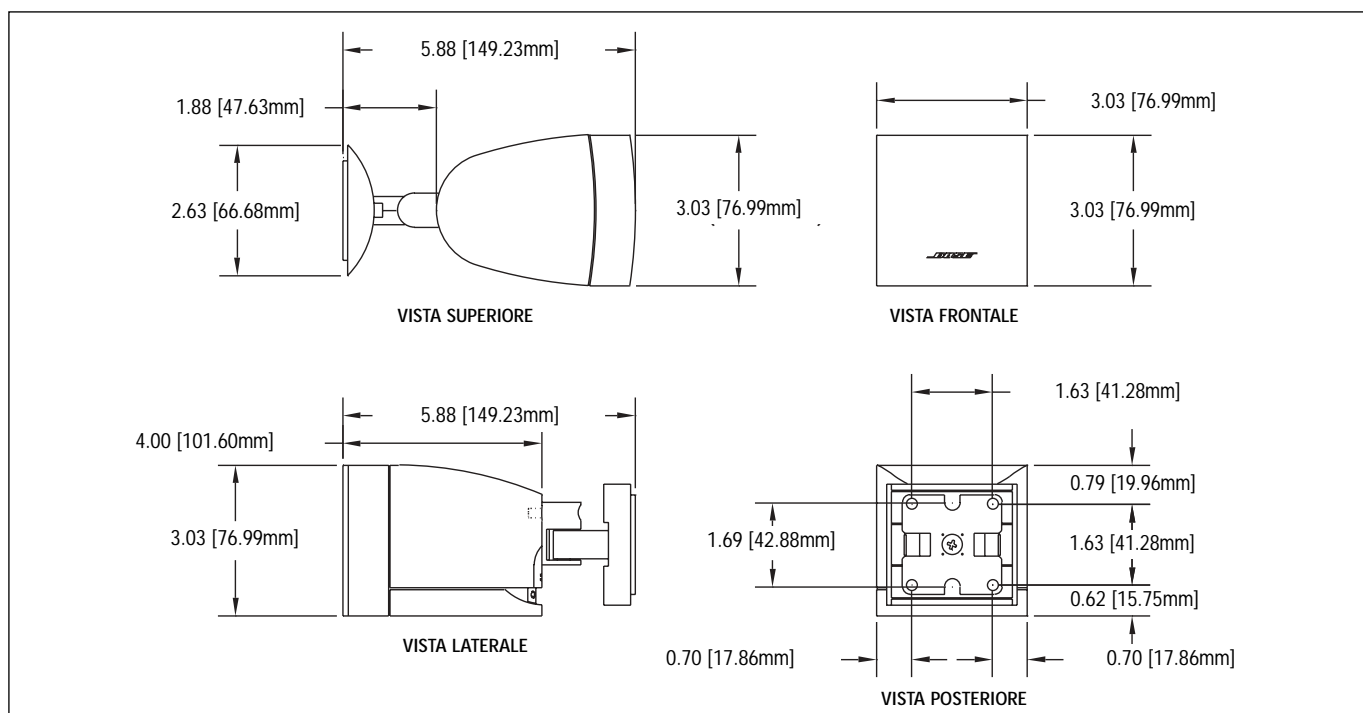
Solo versione per montaggio a vista:
Specifiche meccaniche
Dimensioni: A 7,7 cm x L 7,7 cm x P 10,2 cm

Peso: 0,8 kg
Connettori: a ghigliottina
Ferramenta di montaggio inclusa: staffe
per il montaggio a parete
Angolazione max delle staffe: ±30° in
verticale, ±90° in orizzontale
Materiale del cabinet: polistirene ad alta
resistenza

SISTEMA FREESPACE 3 SERIE II (FS3B)



SATELLITI FREESPACE® 3 SERIE II MONTAGGIO A VISTA



Solo versione per montaggio ad incasso (FS3F):

Specifiche meccaniche

Dimensioni:

diametro flangia esterna: 15,7 cm

diametro foro sul soffitto: 12,7 cm

a filo della parte superiore del mobile: 12,7 cm

Peso: 0,9 kg

Connettori: morsettiera bipolare

Ferramenta di montaggio: completo di dispositivo per l'installazione rapida

Punti di attacco supplementari: anello per catena antisismica o cavo di sicurezza

Materiale del cabinet: PC/ABS classificato UL94 5VA, con griglia metallica tranciata e stirata

Accessori opzionali del sistema

- PC 029854 - FS3B Bridge per controsoffitti pannellati sottili, confezione da 6
 - PC 029855 - FS3B Rough-in Pan per il montaggio ad incasso in pareti o soffitti metallici, confezione da 6
 - PC 029829 - FS3B Kit per il montaggio a vista, bianco, uno per confezione
 - PC 029828 - FS3B Kit per il montaggio a vista, nero, uno per confezione
 - PC 030100 - FS3B Kit per il montaggio a sospensione, bianco, uno per confezione
 - PC 030099 - FS3B Kit per il montaggio a sospensione, nero, uno per confezione
- Il kit per il montaggio a sospensione include un cavo di sospensione, viti a occhiello per l'installazione del cavo e

una copertura estetica per il diffusore.

- PC 0301146 PC-FS3B Copertura per il modulo Acoustimass® FreeSpace® 3 incassato in controsoffitti sigillati. Si fissa sul retro del diffusore per assicurare una maggiore conformità alla normativa riguardante le condotte per l'aria condizionata, uno per confezione

- PC 026363 - 8/32 Scatola di derivazione (da utilizzare con il rough-in pan FS3B o FS3F), confezione da 6
- PC 029832 - FS3F Bridge per controsoffitti pannellati sottili, confezione da 6
- PC 029853 - FS3F Rough-in Pan per il montaggio ad incasso in pareti o soffitti metallici, confezione da 6
- PC 030098 - FS3F Copertura estetica per il montaggio a sospensione, due per confezione, bianca
- PC 030097 - FS3F Copertura estetica per il montaggio a sospensione, due per confezione, nera
- PC 031145 PC-FS3F Copertura per il satellite FreeSpace 3 incassato in controsoffitti sigillati. Si fissa sul retro del diffusore per assicurare una maggiore conformità alla normativa riguardante le condotte per l'aria condizionata, confezione da 6

DESCRIZIONE GENERALE

Il Bose® FreeSpace 3 Serie II è un sistema Virtualmente invisibile ad alte prestazioni

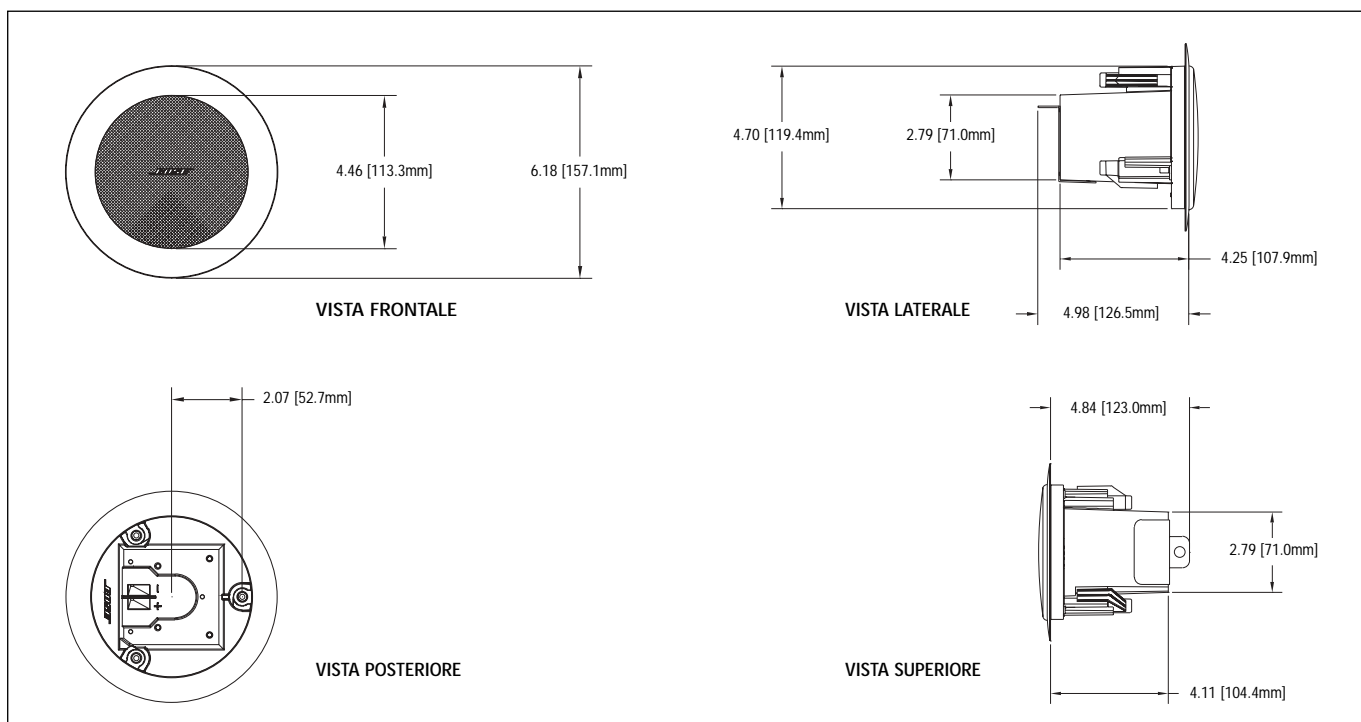
GENERAL DESCRIPTION

destinato a una vasta gamma di applicazioni commerciali, quali punti vendita, ristoranti e strutture ricettive.

Questo prodotto presenta le seguenti caratteristiche:

- riproduzione della voce e della musica a banda larga e alta fedeltà in un'ampia area
- Estetica curata, per installazioni eleganti a vista e ad incasso
- Il modulo dei bassi ad incasso può completare anche altri sistemi e rendere i bassi più pieni e profondi
- Componenti di sistema versatili e combinabili in molti modi, adatti a tutte le esigenze progettuali:
 - Struttura del modulo dei bassi multifunzionale che semplifica il montaggio sia ad incasso, sia a vista o a sospensione
 - Concetto modulare, che consente di collegare due o quattro satelliti a ciascun modulo dei bassi e di collegare più moduli in parallelo
 - Scelta fra cubetti per il montaggio a vista, completi di staffe, o di satelliti ad incasso e a sospensione, completi di accessori per il montaggio
 - Cabinet in PC/ABS proprietario, che assicura durevolezza e leggerezza
 - In combinazione con la copertura per controsoffitti sigillati, rispetta gli standard (USA) per l'impiego nei condotti dell'aria condizionata
 - Tutti i componenti sono disponibili nei

SATELLITI FREESPACE® 3 SERIE II MONTAGGIO AD INCASSO (FS3F)



CONFIGURAZIONE DEL DIFFUSORE

colori nero e bianco, con superfici in plastica o in metallo che possono essere pitturate con vernici a base di resina od olio

- Ampia offerta di accessori Bose per facilitare l'installazione

- Collegabile ad amplificatori ad impedenza costante o tensione costante 70 V, 100 V
- Selettore, sotto la griglia, della potenza impegnata dal trasformatore

INSTALLAZIONE

Le istruzioni per l'installazione del prodotto sono fornite insieme con i diffusori.

Presso la Bose® è disponibile una serie completa di accessori che agevolano e rendono più versatile l'installazione.

Per installare il modulo Acoustimass® a controsoffitto, è necessaria un'apposita piastra d'appoggio (bridge). Tale accessorio è disponibile anche per il satellite FS3F. Per il montaggio ad incasso in pareti o soffitti metallici sono disponibili le piastre rough-in pan (essenziali per questa tipologia d'installazione). La scatola di derivazione Bose 8/32 può essere utilizzata con il rough-in pan e il bridge per un precablaggio conforme alle norme locali per l'edilizia.

Il Kit FS3B per il montaggio a sospensione dal soffitto contiene un cavo di sospensione, viti a occhio per l'aggancio del cavo e una copertura estetica per il modulo. Per i diffusori satellite FS3F è disponibile un'apposita copertura estetica e occorre fissare al coperchio posteriore del satellite un tubo rigido e solido pendente dal soffitto.

Il kit per il montaggio a vista del modulo Acoustimass contiene una staffa per il montaggio a parete o a soffitto e una copertura estetica che trasformano il modulo Serie II in un diffusore da montare a vista. I cubetti per il montaggio a vista sono dotati di staffe che semplificano l'installazione e permettono un'inclinazione di $\pm 30^\circ$ in verticale e di $\pm 90^\circ$ in orizzontale.

Con le coperture per controsoffitti sigillati PC-FS3F e FS3B, i diffusori soddisfano le normative antincendio USA per l'installazione nei condotti dell'aria condizionata.

Nota: questo prodotto è dotato di un circuito di protezione che riduce drasticamente il volume in caso di sovraccarico. Quando il circuito di protezione viene attivato, per ripristinare il sistema occorre spegnere la sorgente del segnale per 30 secondi.

Il sistema di diffusori FreeSpace® 3 è costituito da un modulo Acoustimass® da incasso e da due o quattro diffusori satellite progettati per il montaggio ad incasso o a vista. Il modulo può essere installato sulla superficie di un muro o soffitto utilizzando il kit opzionale per il montaggio a vista.

Il modulo può essere utilizzato da solo per rafforzare le basse frequenze di altri diffusori Bose, quali i diffusori FreeSpace 16, 32, 32SE o FreeSpace 6.

Se vengono utilizzati diffusori satellite diversi dai FreeSpace 3, questi diffusori non devono essere collegati direttamente al modulo bassi, ma alla linea di alimentazione proveniente dall'amplificatore.

Per istruzioni dettagliate sull'installazione e la configurazione, fare riferimento alla Guida all'installazione del sistema di diffusori Bose FreeSpace 3 Serie II disponibile sul sito Web <<http://pro.bose.com>>.

GARANZIA

Il sistema di diffusori Bose FreeSpace 3 Serie II è coperto da una garanzia limitata trasferibile di cinque anni.

DATI TECNICI PER INGEGNERI E ARCHITETTI

Il FreeSpace 3 Serie II è un sistema di diffusori da 200 W con porta d'accordo che comprende un modulo Acoustimass e due o quattro diffusori satellite. È in grado di produrre 93 dB-SPL medi in un ambiente da 1250 m³ con un RT₆₀ di 1 secondo in una gamma di frequenze da 50 Hz a 16 kHz (± 3 dB).

Il modulo monta un driver per basse frequenze da 13,3 cm, a doppia bobina. Il modulo ha un'impedenza di ingresso di 6 Ω , quando collegato direttamente ad amplificatori non equalizzati a bassa impedenza. Il sistema è configurato per l'alimentazione a tensione costante 70/100V o a impedenza costante. Il trasformatore dispone di uscite multiple per le potenze di 25 W, 50 W, 100 W e 200 W.

Ogni diffusore satellite è dotato di un driver a gamma completa da 6,3 cm. La dispersione nominale media è di 170° a -6 dB.

I connettori d'ingresso sono costituiti da morsettiere multipolari a vite sul modulo Acoustimass, da un connettore a ghigliottina

a due posizioni sul satellite da incasso e da una morsettieria bipolare a vite sul cubetto a vista. Il trasformatore è dotato di ponticelli di selezione. Tutti i ponticelli e gli ingressi del modulo dei bassi sono protetti da coperchi rimovibili.

Le dimensioni del modulo Acoustimass sono: 39,1 cm (diametro della flangia esterna), 36,1 cm (diametro del foro sul soffitto) e 19 cm (altezza a filo della parte superiore del mobile). Il peso è 6,36 kg. Ogni cubetto misura 7,7 x 7,7 x 10,2 cm (A x L x P) e pesa 0,8 kg. Ogni satellite da incasso misura 15,7 cm (diametro della flangia esterna), 12,7 cm (diametro del foro sul soffitto) e 12,7 cm (altezza a filo della parte superiore del mobile) e pesa 0,9 kg.

I cabinet del modulo e dei satelliti da incasso sono in PC/ABS con griglia metallica tranciata e stirata, conformi, se dotati dell'apposita copertura, alle norme (USA) per l'installazione nei controsoffitti sigillati. Il satellite a vista è dotato di griglia in tessuto e finitura nera o bianca a base di polimeri.

I diffusori descritti sono quelli del sistema Bose FreeSpace 3 Serie II.

CONFORMITÀ ALLE NORME DI SICUREZZA

I diffusori Bose FreeSpace 3 Serie II hanno superato test rigorosi e sono conformi alle specifiche e alle applicazioni indicate di seguito:

UL1480 Listed:

- Uso universale, Categoria UL UEAY, Numero pratica S 5591

Condotti per l'aria condizionata (spazi tra soffitto e controsoffitto), modulo FS3 e satellite ad incasso:

- UL-2043, se utilizzato con i coperchi per controsoffitti PC-FS3F e PC-FS3B
- NFPA-70 National Electric Code 2002, Articolo 300-22(c)
- NFPA-90-A-1996 Installazione di sistemi di ventilazione e condizionamento dell'aria, Sezione 2-3.10.1(a), Eccezione 3

Direttiva EMC 89/336/CEE e Articolo 10 (1) della direttiva, EN50081-1 e EN50082-1, come certificato dal marchio CE.

Soggetto a modifica senza preavviso.

BOSE[®]
Better sound through research[®]