



Produktübersicht

Der BOSE® PANARAY® 620M Multi-Position Floor Array ist eine leistungsstarke Kompaktlösung mit einer breiten Auswahl möglicher Abstrahlwinkel für verschiedenste professionelle und kommerzielle Anwendungen. Sein zurückhaltendes Design und die ins Gehäuse eingelassenen NL4- Anschlüsse sorgen für nahezu unsichtbare Kabelverlegung und sparen wertvollen Platz auf der Bühne. Mit seinem Frequenzgang und den einstellbaren Abstrahlwinkeln eignet sich der 620M Floor Array für eine Vielzahl unterschiedlicher Klangquellen und Anwendungssituationen.

Dank einer innovativen Kombination aus Gehäuseform und einzigartiger BOSE® Technologie kann dieses Modell für fast alle Bodenmonitor-Anwendungen eingesetzt werden – für Individualmischungen, Orchesterräume oder Reden und Vorträge, aber auch für Gruppenmischungen wie bei Bühnendarbietungen oder Chorkonzerten und für nahezu alle Situationen, in denen ein gemeinsamer Bezugspunkt für mehrere Bühnenakteure gebraucht wird.*

Produktinformation

Jeder PANARAY® 620M Floor Array ist ein Full-Range-Lautsprecher mit je sechs 2,25"-Mittel- und Hochfrequenztreibern (57 mm) in einem patentierten Articulated Array® Speaker Design, kombiniert mit zwei 5,25"-Woofern (133 mm). Der Vorteil dieser Technologie: unverzerrte, gleichmäßige Klangwiedergabe im gesamten Hörbereich.

Trotz seiner kompakten Maße liefert der 620M Floor Array hohe Schalldruckpegel mit einem maximalen Dauerschalldruckpegel von 113 dB (Pegelspitze 119 dB) und breitem Frequenzband (70 Hz-16 kHz). Dadurch eignet sich der Floor Array für eine Vielzahl unterschiedlicher Anwendungen, von reiner Stimmwiedergabe bis zum vollen Frequenzspektrum auf kleinen und großen Bühnen.

*Abbildungen zum Abstrahlverhalten finden Sie auf der nächsten Seite.

Der 620M Floor Array verwendet eine interne passive Frequenzweiche (Internal Passive Crossover) und kommt daher ohne Active Equalization aus.

Das leichte, strapazierfähige Gehäuse des 620M Floor Arrays ist aus geformtem Polyethylen gefertigt und mit einem pulverbeschichteten Stahl-Abdeckgitter versehen.

Produkt-Highlights

- > Patentiertes Articulated Array Speaker Design für natürliche Wiedergabe und gleichmäßige Klangverteilung
- > 3-in-1-Gehäuse-Design für vielfältige Bodenmonitor-Anwendungen
- > Basserweiterung auf 70 Hz
- > Kompaktes Design, integrierte Handgriffe
- > NL4-Anschlüsse in Aussparung
- > Geringes Gewicht, nur 10 kg
- > Puffer an der Gehäuserückseite verhindert unerwünschte Bewegungen
- > Strapazierfähiges Gehäuse aus geformtem Polyethylen mit Stahl-Abdeckgitter
- > Erhältlich in Schwarz

Anwendungen

Der PANARAY® 620M Multi-Position Floor Array eignet sich für professionelle Anwendungen, z. B. in:

- > Kirchen und Gemeindehäusern
- > Auditorien
- > Sportstätten
- > Mehrzweckflächen im öffentlichen Raum

Und für kleine bis mittelgroße Bühnenanwendungen wie z. B.

- > Schulaufführungen
- > Orchesterräume
- > Vorträge und Reden

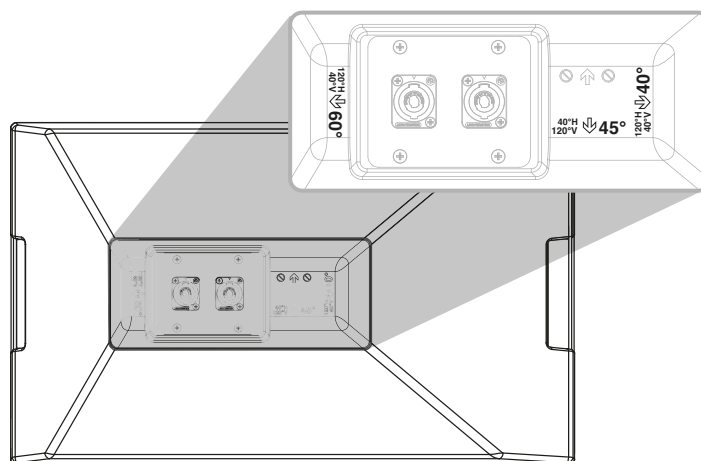
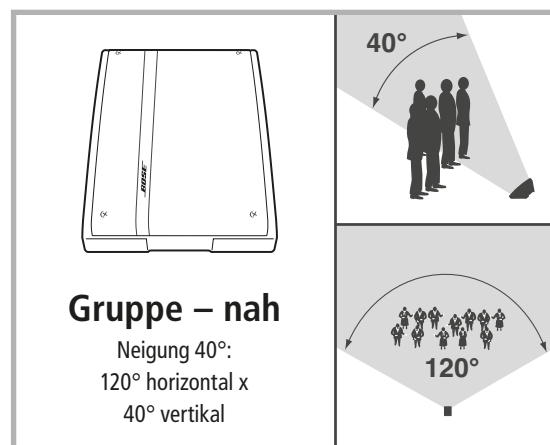
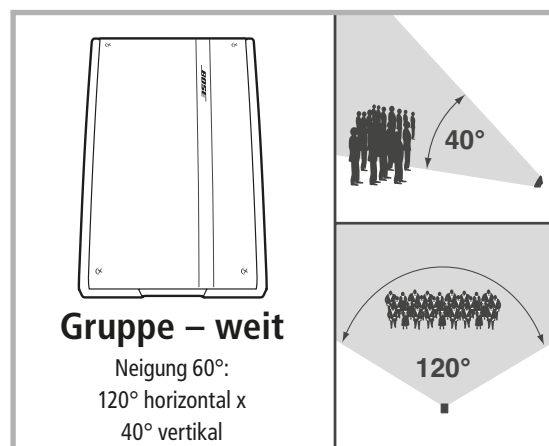
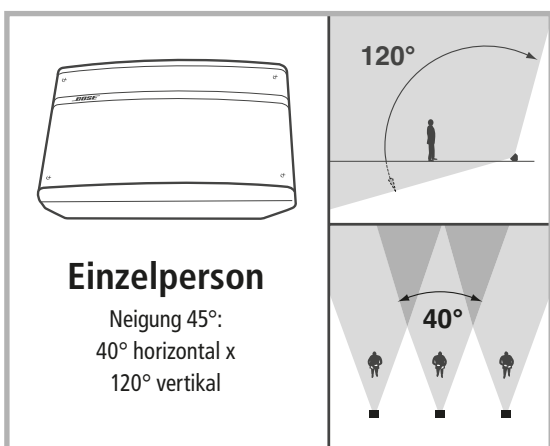
Technische Daten

Leistung (Dauerlast) ¹	200 W
Impedanz	8 Ω
Empfindlichkeit ² (bei 1 W @ 1 m)	90 dB Schalldruckpegel
Maximaler Schalldruckpegel ³ (Rosa Rauschen @ 1 m bei Nennleistung)	113 dB-SPL 119 dB-SPL (Pegelspitze)
Interne Crossover-Frequenz	250 Hz
Frequenzbereich ⁴ (± 3 dB)	70 Hz-16 kHz
Öffnungswinkel Position 45° (für Einzelpersonen) Position 60° (große Gruppen auf großer Bühne) Position 40° (kleine Gruppen auf schmaler Bühne)	horizontal: 40°, vertikal: 120° horizontal: 120°, vertikal: 40° horizontal: 120°, vertikal: 40°

1-4 vgl. „Wie unsere Lautsprecher eingemessen werden“ auf Seite 4.

Mögliche Abstrahlwinkel des PANARAY® 620M

Dank einer innovativen Kombination aus Gehäuseform und einzigartiger BOSE® Technologie kann jedes Modell für nahezu jede beliebige Bodenmonitor-Anwendung eingesetzt werden.



Die drei wählbaren Abstrahlwinkel sind auf der Rückseite des PANARAY® 620M deutlich markiert.

Lautsprecherbestückung:

2 x 5,25"-Treiber (133 mm)
6 x 2,25"-Treiber (57 mm)

Konstruktionsmerkmale:

Alle Lautsprecher sind aus geformtem Polyethylen gefertigt und mit einem pulverbeschichteten Stahl-Abdeckgitter versehen.

Farben:

Schwarz

Abmessungen:

552 mm x 318 mm x 266 mm (H x B x T)

Gewicht:

10 kg

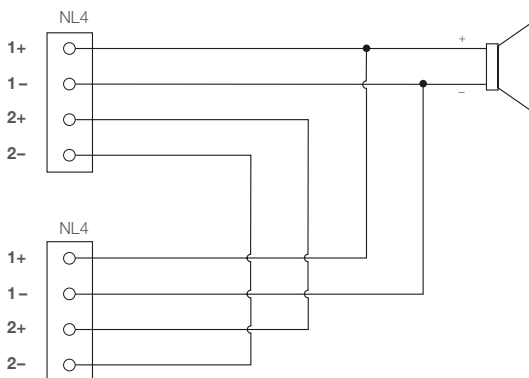
Versandgewicht:

13 kg

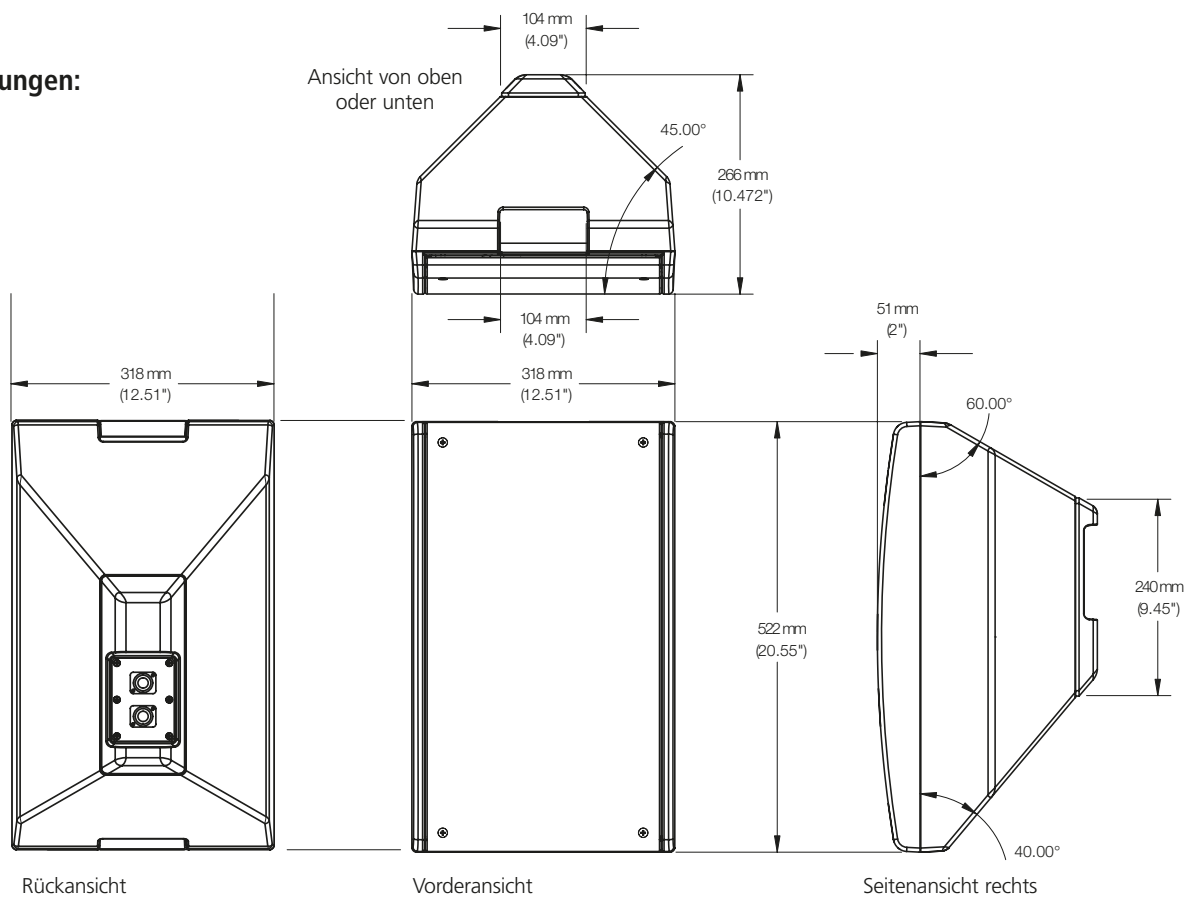
Anschlüsse:

Zwei Neutrik® NL4-Anschlüsse in Parallelschaltung

NL4 Schaltplan



Abmessungen:



Daten für Tontechniker und Architekten

Der Lautsprecher ist ein Full-Range-Lautsprecher mit mehreren Treibern. Das Transducer-Komplement besteht aus zwei Tieftontreibern mit einem Durchmesser von jeweils 5,25" (133 mm) mit sechs 2,25"-Treibern (57 mm) in einem Articulated Array® Speaker Design. Die Gestaltung des Lautsprechergehäuses ermöglicht den Einsatz des Floor Arrays in drei verschiedenen Bodenpositionen.

Die Nennimpedanz des Multi-Position Floor Arrays beträgt 8 Ohm. Die Empfindlichkeit des Lautsprechersystems beträgt 90 dB Schalldruckpegel im Frequenzbereich 70 Hz -16 kHz, gemessen bei Rosa Rauschen von 1 W (2,85 V) in 1 m Entfernung.

Der Abstrahlwinkel beträgt 40° x 120° in der Position „Einzelpersonen“, 120° x 40° in der Position „Gruppe – nah“ und 40° x 120° in der Position „Gruppe – weit“.

Die Nennbelastbarkeit des Lautsprechers beträgt 200 W IEC mit Frequenzbandbegrenzung von 70 Hz-16 kHz.

Als Eingangsbuchsen verwendet der Multi-Position Floor Array zwei Speakon® NL4-Steckbuchsen in Parallelschaltung. Das Gehäuse des Floor Arrays besteht aus linearem Polyethylen niedriger Dichte (LLDPE). Die Außenabmessungen betragen 522 mm x 318 mm x 266 mm (H x B x T). Sein Gewicht beträgt 10 kg. Jeder Floor Array ist separat in einem eigenen Karton verpackt.

Bei dem Lautsprecher handelt es sich um den PANARAY® 620M Multi-Position Floor Array.

Technische Literatur

Den Installationsleitfaden für den PANARAY® 620M Multi-Position Floor Array finden Sie im Internet unter pro.bose.com.

Sicherheit und Richtlinienkonformität

Der PANARAY® 620M Multi-Position Floor Array entspricht den empfohlenen Sicherheitsbestimmungen für Lautsprecher ANSI/EIA 636, der EMC-Richtlinie 89/336/EEC sowie Artikel 10 (1) dieser Richtlinie zur Übereinstimmung mit den Fachgrundnormen EN 50081 und EN 50082-1, bestätigt durch die CE-Kennzeichnung.

Garantie

Für den PANARAY® 620M Multi-Position Floor Array wird eine übertragbare 5-Jahres-Garantie gewährt.

Produktnummern

PANARAY® 620M Schwarz PC 039917

Ersatzteile

620M Abdeckgitter-Kit Schwarz PN 293305-001

Wie unsere Lautsprecher eingemessen werden

1. Leistung

Der Lautsprecher wird mit Rosa Rauschen im gesamten Frequenzbereich entsprechend IEC Standard #268-5 angeregt, und dieses Rosa Rauschen wird entsprechend der Lautsprecherleistung an den Lautsprecherterminals verstärkt. Am Lautsprecher dürfen nach einem 100-Stunden-Dauertest keine sichtbaren Schäden und kein messbarer Leistungsabfall festzustellen sein.

2. Empfindlichkeit

Der Lautsprecher wird mit Rosa Rauschen im gesamten Frequenzbereich angeregt, und dieses Rosa Rauschen wird entsprechend 1 Watt (Nennimpedanz) an den Lautsprecherterminals verstärkt. Der durchschnittliche Schalldruckpegel (dB-SPL) wird in 1 Meter Entfernung vom Lautsprecher in einer schalltoten Umgebung gemessen.

3. Maximaler Schalldruckpegel

Der Lautsprecher wird mit Rosa Rauschen im gesamten Frequenzbereich angeregt, und dieses Rosa Rauschen wird entsprechend der Leistung des Lautsprechers bei Dauerlast an den Lautsprecherterminals verstärkt. Der durchschnittliche Schalldruckpegel (dB-SPL) wird in 1 Meter Entfernung von der Bodenebene des Lautsprechers in einer schalltoten Umgebung gemessen.

4. Frequenzbereich

In den Lautsprecher werden Sinuswellen eingeleitet, und der Pegel wird auf 1 Watt (Nennimpedanz) eingestellt. Der Pegel wird in 1 Meter Entfernung gemessen. Die sich daraus ergebende Kurve wird vom 0,05 Oktavband geglättet.