



Présentation du produit

L'enceinte retour de scène multi-position BOSE® PANARAY® 620M est une solution compacte hautes performances offrant diverses options de placement pour de nombreuses applications professionnelles et commerciales. Son format discret et ses connecteurs NL4 encastrés facilitent la dissimulation des câbles et réduisent l'encombrement sur scène. La réponse en fréquence et le contrôle de la directivité permettent d'utiliser l'enceinte retour de scène 620M avec de nombreux types de sources et d'applications.

L'alliance innovante de format de boîtier et de technologies Bose permet d'utiliser ce modèle dans quasiment tous les types d'application de retour de scène : individuels, orchestres, discours... L'enceinte retour de scène multi-position PANARAY® 620M peut également être utilisée pour les groupes, les chœurs et toute application où les artistes ont besoin d'un point de référence.*

Informations sur le produit

L'enceinte retour de scène PANARAY® 620M est une enceinte large bande intégrant six haut-parleurs fréquences médiums-aigus de 57 mm (2,25") dans une conception Articulated Array® exclusive et deux woofers de 133 mm (5,25"). Cette technologie offre une couverture harmonieuse et homogène dans toute la zone d'écoute.

Bien que compacte, l'enceinte retour de scène 620M offre un haut niveau de pression acoustique, une pression continue maximale de 113 dB (119 dB en crête) et une large bande passante (70 Hz – 16 kHz). Ainsi, l'enceinte retour de scène peut être utilisée dans différentes applications (vocales, large bande...) de scène de petite et grande taille. L'enceinte retour de scène 620M utilise un filtre passif interne et ne requiert pas d'égalisation active.

*Directivité illustrée à la page suivante.

L'enceinte retour de scène 620M est dotée d'une finition en polyéthylène moulé et d'une grille en acier peinte par poudrage. Il en résulte un boîtier léger et résistant à la fois.

Principales fonctionnalités

- > Conception Articulated Array exclusive délivrant une réponse homogène et une couverture harmonieuse
- > Boîtier trois-en-un couvrant diverses applications de retour de scène
- > Large bande passante étendue dans les basses à 70 Hz
- > Enceinte compacte avec poignées intégrées
- > Connecteurs NL4 arrière encastrés
- > Enceinte légère (10 kg seulement)
- > Pieds empêchant les mouvements indésirables
- > Boîtier résistant en polyéthylène moulé et grille en acier
- > Disponible en noir

Applications

L'enceinte retour de scène multi-position PANARAY® 620M est conçue pour les installations professionnelles telles que :

- > Lieux de culte
- > Auditoriums
- > Salles de concert
- > Salles polyvalentes Et pour les applications de scène de petite et moyenne taille telles que :
- > Spectacles scolaires
- > Orchestres
- > Discours/événements d'entreprise

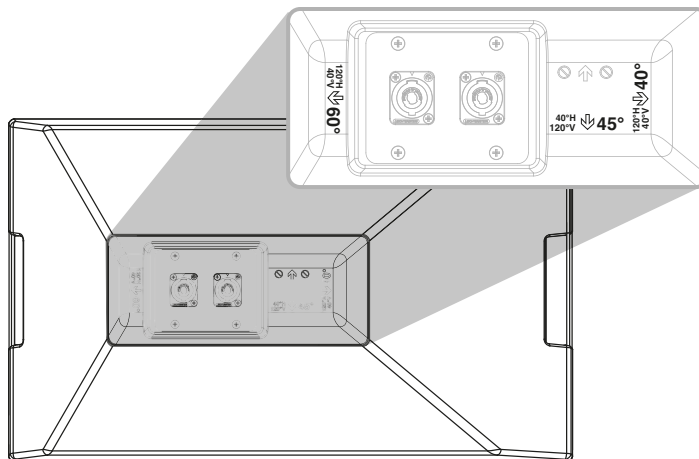
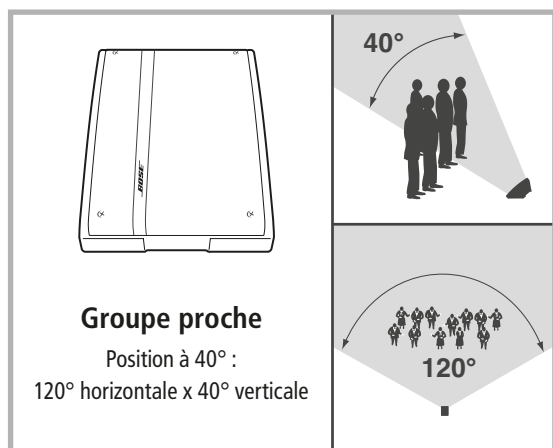
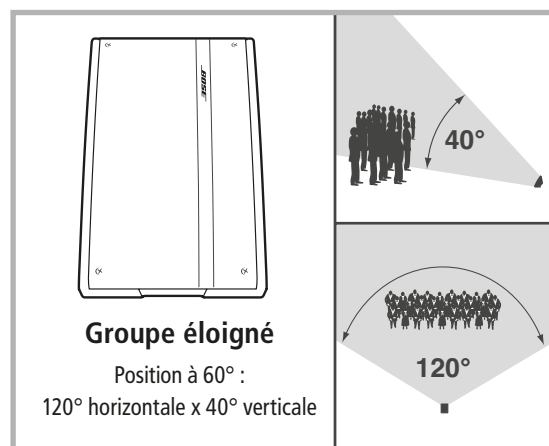
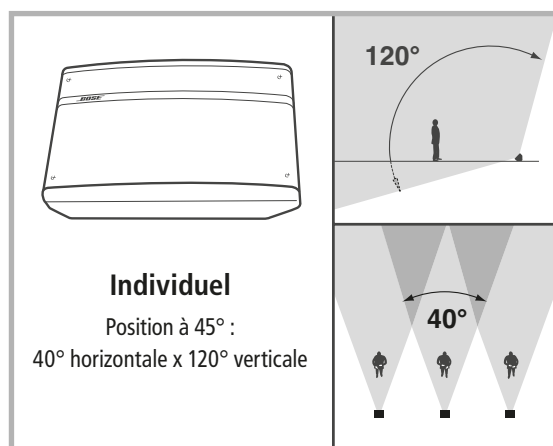
Spécifications détaillées du produit

Puissance maximale supportée ¹	200 W
Impédance	8 Ω
Sensibilité ² (à 1 W @ 1 m)	90 dB-SPL
Pression acoustique maximale ³ (bruit rose @ 1 m @ puissance nominale)	113 dB-SPL 119 dB-SPL (crête)
Filtre interne	250 Hz
Réponse en fréquence ⁴ (± 3 dB)	70 Hz - 16 kHz
Directivité Position à 45° (individuel) Position à 60° (pour groupe – scène profonde) Position à 40° (pour groupe – scène peu profonde)	Horizontale : 40°, verticale : 120° Horizontale : 120°, verticale : 40° Horizontale : 120°, verticale : 40°

1-4 Voir « Méthode de mesure des enceintes » en page 4.

Options de placement de l'enceinte PANARAY® 620m

L'alliance innovante de format de boîtier et de technologies Bose® permet d'utiliser ce modèle dans quasiment tous les types d'application de retour de scène.



Les trois options de placement sont clairement indiquées à l'arrière de l'enceinte Panaray® 620M.

Caractéristiques des haut-parleurs

Deux haut-parleurs de 133 mm (5,25")

Six haut-parleurs de 57 mm (2,25")

Matériaux

Chaque enceinte est réalisée en polyéthylène moulé avec une grille en acier peinte par poudrage.

Couleur

Noir

Dimensions

552 mm x 318 mm x 266 mm (H x L x P)

Poids hors emballage

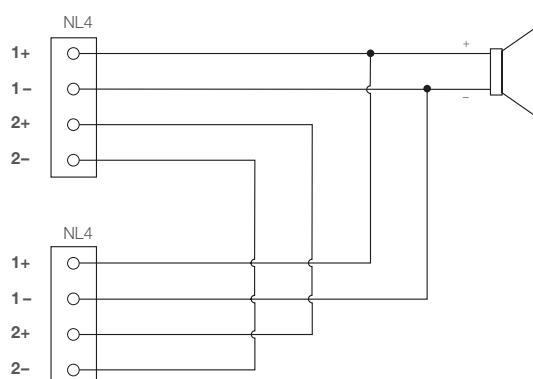
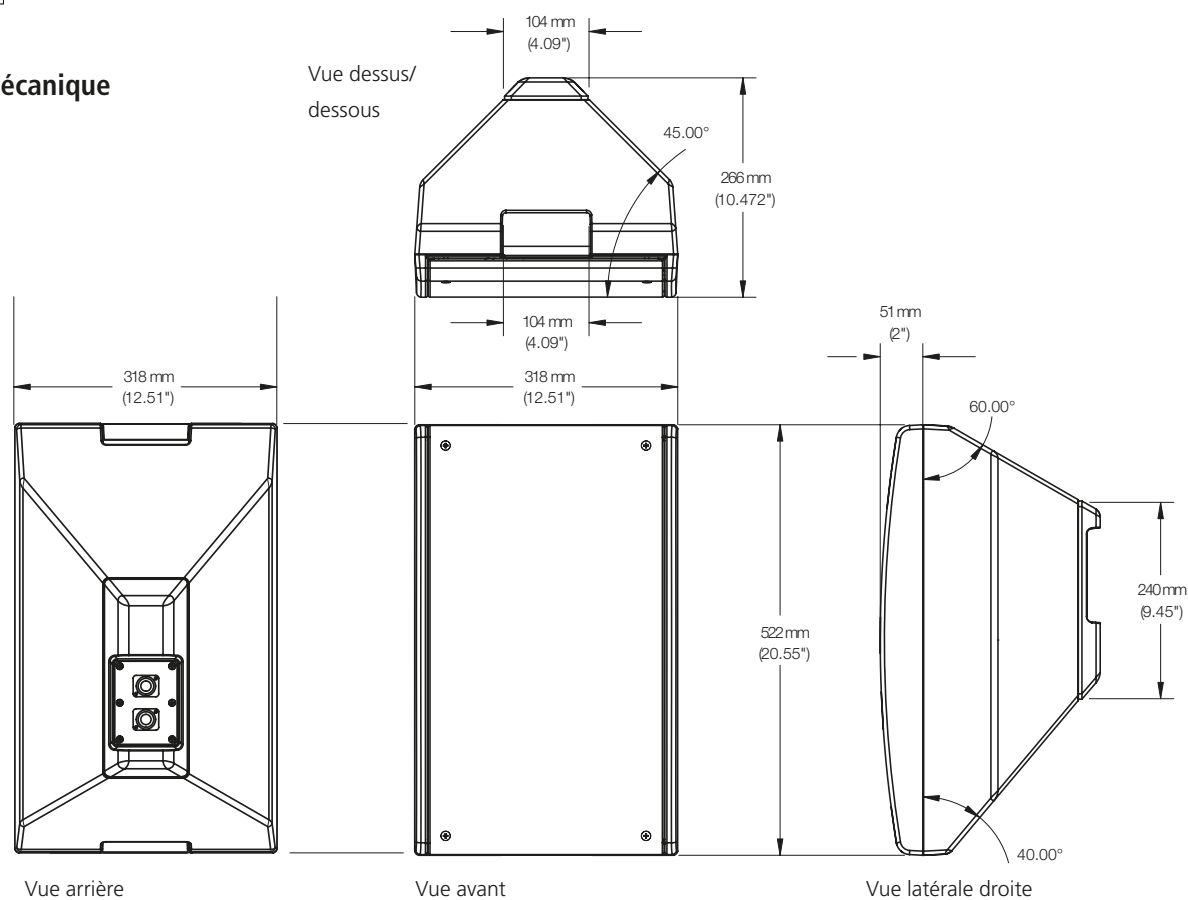
10 kg

Poids emballé

13 kg

Connecteurs

Deux connecteurs Neutrik® NL4 raccordés en parallèle

Schéma de câblage NL4**Schéma mécanique**

Spécifications techniques à l'attention des ingénieurs et architectes

L'enceinte devra être une enceinte large bande comprenant plusieurs haut-parleurs. L'ensemble de diffusion devra se composer de deux haut-parleurs basses fréquences de 133 mm (5,25") de diamètre, montés symétriquement, et de six haut-parleurs de 57 mm (2,25") dans une conception Articulated Array®. Le format de boîtier devra permettre une utilisation de l'enceinte retour de scène dans trois positions différentes.

L'enceinte retour de scène devra avoir une impédance nominale de 8 ohms. Le système d'enceintes devra offrir une sensibilité de 90 dB-SPL dans la plage de fréquences de 70 Hz à 16 kHz, les mesures faisant référence à un bruit rose de 1 W (2,85 V) à 1 m. La directivité devra être de 40° x 120° en position Individuelle, 120° x 40° en position Groupe proche, et 120° x 40° en position Groupe éloigné. La puissance maximale IEC de l'enceinte devra être de 200 W dans une plage de fréquences comprise entre 70 Hz et 16 kHz.

Les connecteurs d'entrée de l'enceinte retour de scène multi-position devront consister en deux connecteurs Speakon® NL4 raccordés en parallèle. Son caisson devra être en polyéthylène linéaire à basse densité. Ses dimensions extérieures devront être de 522 mm x 318 mm x 266 mm (H x L x P) et son poids devra être de 10 kg. Chaque carton d'emballage contiendra une seule enceinte retour de scène.

L'enceinte devra être une enceinte retour de scène multi-position PANARAY® 620M.

Documentation technique

Le guide d'installation de l'enceinte retour de scène multi-position PANARAY® 620M est disponible sur le site pro.bose.com

Conformité aux réglementations et aux normes de sécurité en vigueur

L'enceinte retour de scène multi-position PANARAY® 620M est conforme à la norme ANSI/EIA 636 concernant les consignes de sécurité relatives à l'utilisation d'enceintes, à l'article 10 (1) de la directive européenne 89/336/CEE relative à la compatibilité électromagnétique ainsi qu'à la norme EN50081-50082-1, comme l'indique le marquage CE.

Garantie

L'enceinte retour de scène multi-position PANARAY® 620M est couverte par une garantie limitée et transférable de 5 ans.

Codes des produits

PANARAY® 620M Noir PC 039917

Pièces de rechange

Grille 620M Noire PN 293305-001

Méthode de mesure des enceintes

1. Puissance maximale supportée

Un bruit rose large bande, conforme à la norme IEC 268-5, est appliqué à l'enceinte et amplifié jusqu'à correspondre, au niveau des bornes de l'enceinte, à sa puissance maximale supportée. L'enceinte ne doit présenter aucun dommage visible, ni aucune perte de performance mesurable après 100 heures de test en continu.

2. Sensibilité

Un bruit rose large bande est appliqué à l'enceinte et amplifié jusqu'à correspondre, au niveau des bornes de l'enceinte, à 1 watt par rapport à l'impédance nominale. Le niveau de pression acoustique moyen (dB-SPL) est mesuré à 1 m de l'enceinte dans une chambre anéchoïque.

3. Pression acoustique maximale

Un bruit rose large bande est appliqué à l'enceinte et amplifié jusqu'à correspondre, au niveau des bornes de l'enceinte, à la puissance maximale supportée à long terme. Le niveau de pression acoustique moyen (dB-SPL) est mesuré à 1 m de l'enceinte dans une chambre anéchoïque.

4. Réponse en fréquence

Des signaux sinusoïdaux sont injectés dans l'enceinte. Le niveau est ajusté à 1 W par rapport à l'impédance nominale et le niveau est mesuré à 1 m. Le graphique qui en résulte est lissé avec une largeur de bande de 0,05 octave.