



Présentation du produit

Le module de basses PANARAY® LT MB12 modulaire est une enceinte compacte basses fréquences conçue exclusivement pour la famille d'enceintes PANARAY LT médium/aigu et large bande. Il intègre un woofer 305 mm dans une enceinte acoustique exclusive, qui lui permet de délivrer un haut niveau de pression acoustique et une large bande passante sans bruit d'évent audible. La taille du module LT MB12 a également été optimisée pour pouvoir l'utiliser dans différents types de réseaux de basses (bass array).

Informations sur le produit

Chaque module de basses PANARAY LT MB12 intègre un haut-parleur basses fréquences 305 mm dans une enceinte acoustique exclusive.

La plaque arrière encastrée du MB12 contient deux connecteurs NL4 raccordés en parallèle. Les broches 1+ et 1- accèdent directement au woofer et les broches 2+ et 2- peuvent permettre de passer à travers pour alimenter des enceintes supplémentaires.

Le boîtier en bouleau de la Baltique 13 plis de qualité marine comprend seize points de fixation (quatre sur la face supérieure, quatre sur la face inférieure et quatre de chaque côté), compatibles avec les matériels de fixation conformes au standard SAE 3/8-16.

Principales fonctionnalités

- > L'enceinte acoustique exclusive produit des graves nettes et profondes et garantit une grande fiabilité du haut-parleur
- > La taille du module a également été optimisée pour pouvoir l'utiliser dans différents types de réseaux de basses (bass array)
- > Haut niveau de pression acoustique sans bruit d'évent audible
- > Boîtier en bouleau de la Baltique 13 plis de qualité marine
- > 16 points de fixation en acier inoxydable
- > Grille profilée en acier inoxydable, peinture par poudrage
- > Disponible en noir ou blanc
- > Conçu pour les applications intérieures et la plupart des applications extérieures*

Applications

Les enceintes PANARAY LT sont conçues pour les installations professionnelles telles que :

- > Lieux de culte
- > Discothèques
- > Auditoriums
- > Salles de concert
- > Infrastructures de transport

Spécifications du produit performances

Puissance maximale supportée¹

400 W

Impédance

8 Ω

Sensibilité²

(à 1 W @ 1 m)

91 dB SPL

Pression acoustique maximale³

(bruit rose @ 1 m @ puissance nominale)

117 dB SPL

123 dB SPL (crête)

Filtre recommandé

Filtre passe-haut : 40 Hz, 2ème ordre ou supérieur

Filtre passe-bas : 250 Hz, 2ème ordre ou supérieur

Réponse en fréquence⁴ (±3 dB)

40 Hz – 250 Hz

1-4 See "How our loudspeakers are measured" on page 5

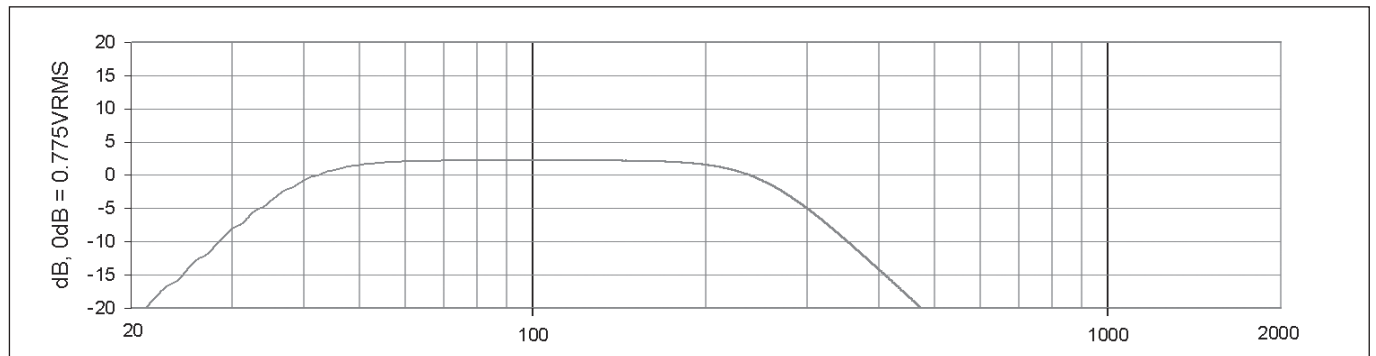
* PANARAY LT MB12 loudspeakers can be installed outdoors under cover. Please contact Bose for additional details.

Informations supplémentaires sur le produit

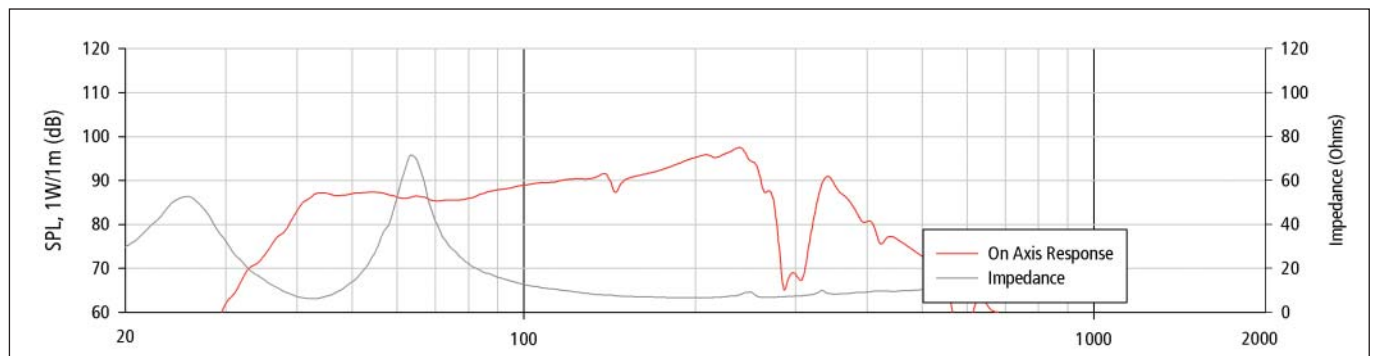
L'enceinte PANARAY® LT MB12 requiert une égalisation via l'utilisation de l'égalisation active de BOSE® ou d'un filtre passe-haut et d'un filtre passe-bas.

L'égalisation active de l'enceinte LT MB12 est possible en utilisant un contrôleur BOSE® ou un ControlSpace™ ESP-88.

Courbe d'égalisation active



Réponse dans l'axe-impédance et fréquence



Caractéristiques des haut-parleurs

Un haut-parleur basses fréquences 305 mm intégré dans une enceinte acoustique exclusive.

Matériaux

Boîtier en bouleau de la Baltique 13 plis de qualité marine avec 16 points de fixation en acier inoxydable et une grille en acier inoxydable, peinte par poudrage.

Points de fixation

Seize points de fixation filetés en acier (quatre sur la face supérieure, quatre sur la face inférieure et quatre de chaque côté) facilitent la fixation. Ils sont conformes au standard SAE 3/8-16, avec au moins 18 filets utilisables.

Fixation

Procurez-vous un système de montage auprès d'un fabricant renommé. Choisissez une conception adaptée à votre enceinte et à son utilisation. Faites toujours vérifier sa conception et sa fabrication par un

professionnel certifié afin de veiller à l'intégrité et à la sécurité de sa structure dans le cadre de l'utilisation prévue.

Dimensions

646 mm x 508 mm x 368 mm (PxLxH)

Poids du produit

30 kg

Poids emballé

34 kg

Finition

Chaque enceinte est dotée d'une finition en polyuréthane noire ou blanche et d'une grille profilée en acier, peinte par poudrage. Le boîtier et la grille peuvent être peints pour s'adapter à l'environnement.

Connecteurs

Deux connecteurs Neutrik® NL4 raccordés en parallèle.

Schéma de câblage NL4

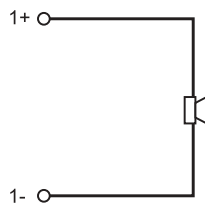
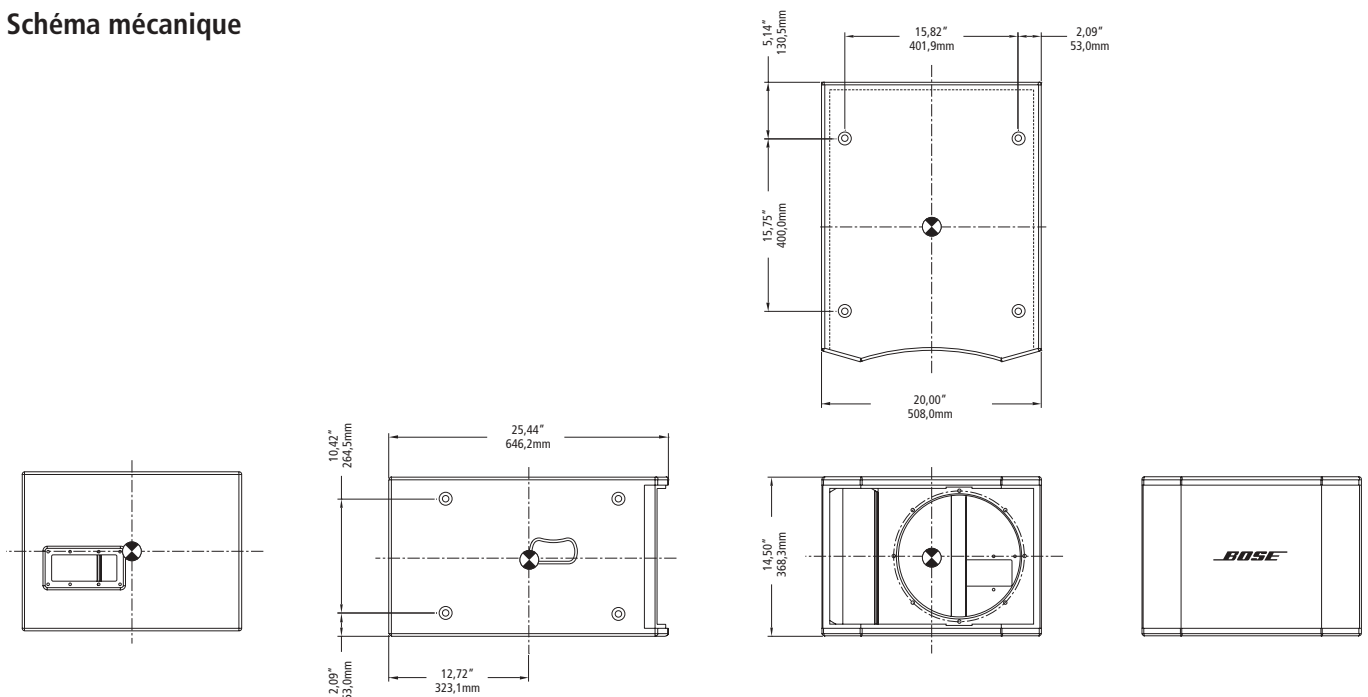


Schéma mécanique



Conformité aux réglementations et aux normes de sécurité en vigueur

L'enceinte basses fréquences devra être un système basses fréquences à 1 haut-parleur avec égalisation active. L'ensemble de diffusion devra se composer d'un haut-parleur basses fréquences de 305 mm de diamètre, monté symétriquement.

L'enceinte devra se composer d'un boîtier en bouleau de la Baltique 13 plis de qualité marine avec 16 points de fixation en acier inoxydable et d'une grille profilée en acier pouvant être peinte.

Ses dimensions extérieures devront être de 646 mm x 508 mm x 368 mm (PxLxH). Son poids devra être de 30 kg. L'enceinte devra être conforme à la norme ANSI/EIA 636 relative à la sécurité électrique et mécanique ainsi qu'aux directives européennes 89/336/CEE et 92/31/CEE.

Toutes les versions de ce produit devront porter le logo CE, sauf si elles sont destinées aux marchés nord-américain et japonais.

L'enceinte devra être un module de basses BOSE® PANARAY® LT MB12.

Documentation technique

Guide de référence PANARAY LT Disponible sur le site pro.bose.com

Conformité aux réglementations et aux normes de sécurité en vigueur

L'enceinte LT MB12 est conforme à la norme ANSI/EIA-636 sur les consignes de sécurité relatives à l'utilisation d'enceintes ainsi qu'à la directive européenne 89/336/CEE relative à la compatibilité électromagnétique pour le marquage CE.

Fonctions de sécurité

EIA-636 : consignes de sécurité relatives à l'utilisation d'enceintes. Ce document comprend un ensemble de directives, définies par l'Electronics Industry Association (EIA), relatives à la conception et au test sécurisés des enceintes et de leurs composants. Bose a réalisé les tests décrits sur l'enceinte LT MB12. Celle-ci est conforme à la norme telle que définie dans EIA-636.

Garantie

Le module de basses BOSE® PANARAY® LT MB12 modulaire est couvert par une garantie limitée et transférable de 5 ans.

Codes des produits

MB12 - Noir	PC 040173
MB12 - Blanc	PC 040174

Pièces de rechange

Grille avec vis et logo - noir	296721
Grille avec vis et logo - blanc	298588
Panneau de connecteurs d'entrée - noir	297518
Panneau de connecteurs d'entrée - blanc	298589
Woofers	297519
Logo de rechange - noir	297504
Logo de rechange - blanc	297505
Vis de rechange pour grille noire	297502
Vis de rechange pour grille blanche	297503
Vis de fixation noire	298591
Vis de fixation blanche	298316

Méthode de mesure des enceintes

1. Puissance maximale supportée

Un bruit rose large bande, conforme à la norme IEC 268-5, est appliqué à l'enceinte et amplifié jusqu'à correspondre, au niveau des bornes de l'enceinte, à sa puissance maximale supportée. L'enceinte ne doit présenter aucun dommage visible, ni aucune perte de performance mesurable après 100 heures de test en continu.

2. Sensibilité

Un bruit rose large bande est appliqué à l'enceinte avec sa courbe d'égalisation active et amplifié jusqu'à correspondre, au niveau des bornes de l'enceinte, à 1 watt par apport à l'impédance nominale. Le niveau de pression acoustique moyen (dB-SPL) est mesuré à 1 m de l'enceinte dans une chambre anéchoïque.

3. Pression acoustique maximale

Un bruit rose large bande est appliqué à l'enceinte avec sa courbe d'égalisation active et amplifié jusqu'à correspondre, au niveau des bornes de l'enceinte, à sa puissance maximale supportée en continu. Le niveau de pression acoustique moyen (dB-SPL) est mesuré à 1 m de l'enceinte dans une chambre anéchoïque.

4. Plage de fréquences

Des signaux sinusoïdaux sont injectés dans l'enceinte. Le niveau est ajusté à 1 W par rapport à l'impédance nominale et le niveau est mesuré à 1 m. Le graphique qui en résulte est lissé avec une largeur de bande de 0,05 octave.